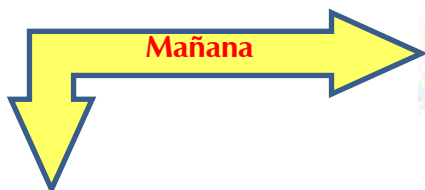




Cruz Roja Colombiana  
Seccional Guajira

# SISTEMA DE ALERTA TEMPRANA

## Estado del Tiempo - Ciudad de Riohacha



PROBABILIDAD DE LLUVIAS



LLUVIAS CON TORMENTAS

**01 - OCTUBRE- 2017**



**TEMPERATURA: MIN 25°C MAX 31°C**

**VIENTO**

**09 km/h NOROESTE.**

**PRESION ATMOSFERICA**

**1008 m.b.**

**HUMEDAD**

**98%**

**PUNTO DE ROCIO**

**25°C**





Cruz Roja Colombiana  
Seccional Guajira

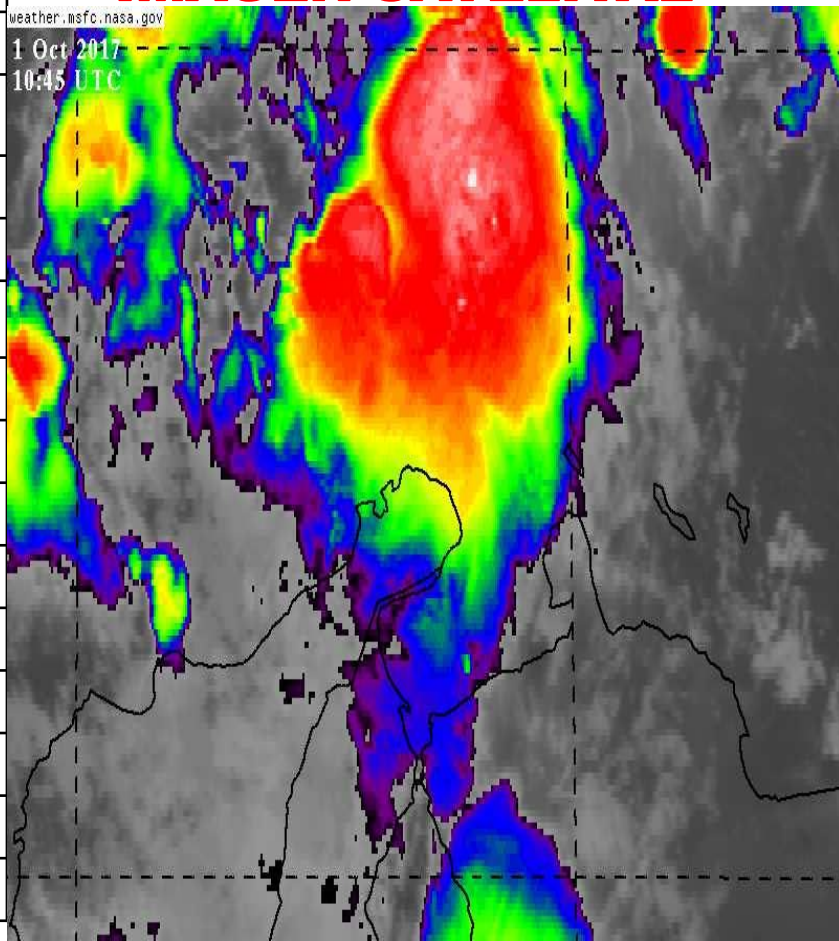
# SISTEMA DE ALERTA TEMPRANA



Estado del Tiempo - Departamento de La Guajira

**01 - OCTUBRE- 2017**

## IMAGEN SATELITAL



1	RIOHACHA	<i>LLUVIAS CON TORMENTAS</i>
2	URIBIA	<i>LLUVIAS CON TORMENTAS</i>
3	MANAURE	<i>LLUVIAS CON TORMENTAS</i>
4	MAICAO	<i>LLUVIAS CON TORMENTAS</i>
5	ALBANIA	<i>LLUVIAS CON TORMENTAS</i>
6	HATONUEVO	<i>LLUVIAS CON TORMENTAS</i>
7	BARRANCAS	<i>LLUVIAS CON TORMENTAS</i>
8	FONSECA	<i>LLUVIAS CON TORMENTAS</i>
9	DISTRACCION	<i>LLUVIAS CON TORMENTAS</i>
10	SAN JUAN	<i>LLUVIAS CON TORMENTAS</i>
11	EL MOLINO	<i>LLUVIAS CON TORMENTAS</i>
12	VILLANUEVA	<i>LLUVIAS CON TORMENTAS</i>
13	URUMITA	<i>LLUVIAS CON TORMENTAS</i>
14	LA JAGUA	<i>LLUVIAS CON TORMENTAS</i>
15	DIBULLA	<i>LLUVIAS CON TORMENTAS</i>



Cruz Roja Colombiana  
Seccional Guajira

# SISTEMA DE ALERTA TEMPRANA



## Estado del Tiempo - Departamento de La Guajira

**ADVERTENCIA**



Pronostico: José R Zúñiga

**01 - OCTUBRE- 2017**





Cruz Roja Colombiana  
Seccional Guajira

# SISTEMA DE ALERTA TEMPRANA

Estado del Tiempo - Departamento de La Guajira



**01 - OCTUBRE- 2017**

## **ANALISIS METEOROLOGICO**

El SAT Guajira informa y advierte que las condiciones meteorológicas serán nuevamente muy inestables con precipitaciones entre moderadas a fuertes en múltiples sectores del Departamento debido a la presencia de una fuerte Onda Tropical frente a las costas de La Guajira, a lo largo del día contaremos con cielos de mayor a totalmente cubiertos, las temperaturas se tornaran algo calurosas, para hoy se espera cielo mayormente nublado con lluvias y tormentas electricas en la zona norte, en la zona media (Riohacha) cielo mayormente nublado con lluvias y presencia de descargas eléctricas a lo largo de la jornada sobre todo en horas de la tarde-noche, hacia el sur del Departamento y Sierra Nevada cielo de mayor a totalmente nublado con lluvias de variada intensidad con tormentas eléctricas.

**ADVERTIMOS** que durante lo que resta del fin de semana y durante la semana que entra se presentara un aumento significativo de las lluvias con descargas eléctricas producto de la llegada oficialmente de la segunda temporada de lluvias 2017 y que podrían generar emergencias derivadas por la activación de estas precipitaciones y formación de vendavales, por esta razón recomendamos a las autoridades de emergencias y comunidad en general tomar todas las medidas preventivas y reactivas para hacer frente ante situaciones de emergencias.