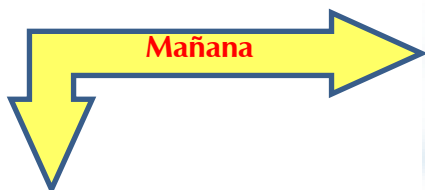




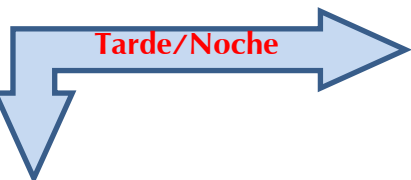
Cruz Roja Colombiana
Seccional Guajira

SISTEMA DE ALERTA TEMPRANA

Estado del Tiempo - Ciudad de Riohacha



MAYORMENTE NUBLADO



PROBABILIDAD DE LLUVIAS

02 - OCTUBRE- 2017



TEMPERATURA: MIN 26°C MAX 32°C

VIENTO

17 km/h ESTE.

PRESION ATMOSFERICA

1009 m.b.

HUMEDAD

94%

PUNTO DE ROCIO

25°C





Cruz Roja Colombiana
Seccional Guajira

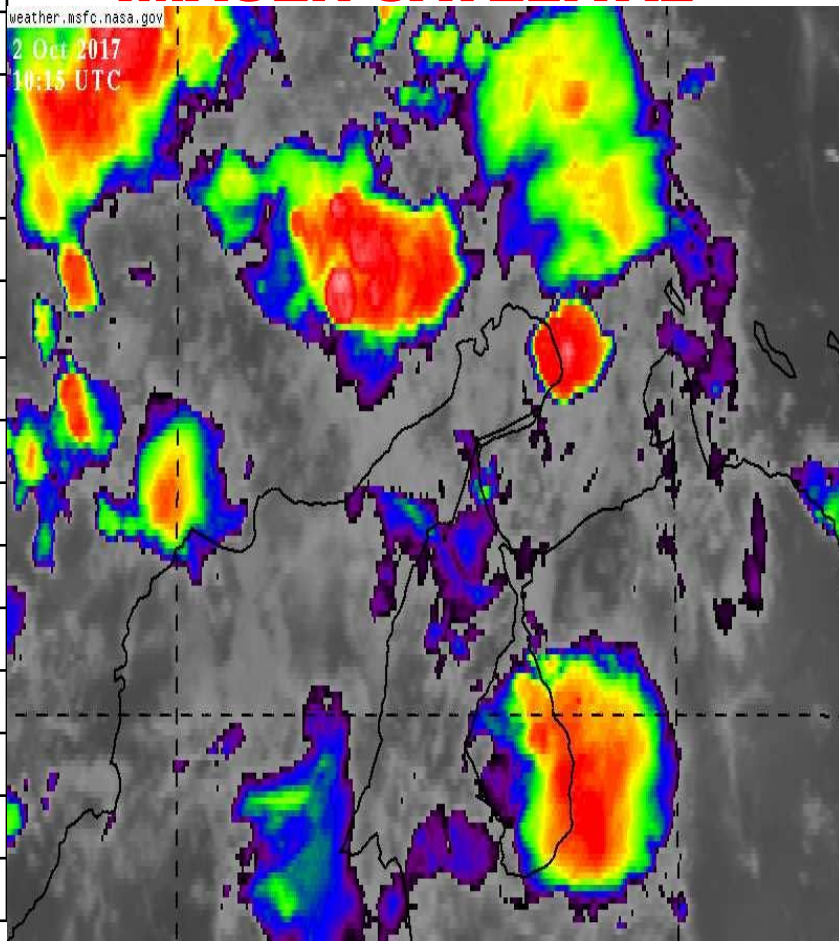
SISTEMA DE ALERTA TEMPRANA



Estado del Tiempo - Departamento de La Guajira

02 - OCTUBRE- 2017

IMAGEN SATELITAL



1	RIOHACHA	<i>PROBABILIDAD DE LLUVIAS</i>
2	URIBIA	<i>PROBABILIDAD DE LLUVIAS</i>
3	MANAURE	<i>PROBABILIDAD DE LLUVIAS</i>
4	MAICAO	<i>PROBABILIDAD DE LLUVIAS</i>
5	ALBANIA	<i>LLUVIAS CON TORMENTAS</i>
6	HATONUEVO	<i>LLUVIAS CON TORMENTAS</i>
7	BARRANCAS	<i>LLUVIAS CON TORMENTAS</i>
8	FONSECA	<i>LLUVIAS CON TORMENTAS</i>
9	DISTRACCION	<i>LLUVIAS CON TORMENTAS</i>
10	SAN JUAN	<i>LLUVIAS CON TORMENTAS</i>
11	EL MOLINO	<i>LLUVIAS CON TORMENTAS</i>
12	VILLANUEVA	<i>LLUVIAS CON TORMENTAS</i>
13	URUMITA	<i>LLUVIAS CON TORMENTAS</i>
14	LA JAGUA	<i>LLUVIAS CON TORMENTAS</i>
15	DIBULLA	<i>LLUVIAS CON TORMENTAS</i>



Cruz Roja Colombiana
Seccional Guajira

SISTEMA DE ALERTA TEMPRANA



Estado del Tiempo - Departamento de La Guajira

ADVERTENCIA



Pronostico: José R Zúñiga

02 - OCTUBRE- 2017



Cruz Roja Colombiana
Seccional Guajira

SISTEMA DE ALERTA TEMPRANA

Estado del Tiempo - Departamento de La Guajira



02 - OCTUBRE- 2017

ANALISIS METEOROLOGICO

El SAT Guajira informa y continua advirtiendo que las condiciones meteorológicas serán muy inestables con precipitaciones entre moderadas a fuertes en múltiples sectores del Departamento debido a la presencia de una fuerte Onda Tropical ubicada al noroeste de las costas de La Guajira, a lo largo del día contaremos con cielos de mayor a totalmente cubiertos, las temperaturas se tornaran calurosas, para hoy se espera cielo de parcial a mayormente nublado con probabilidad de lluvias con tormentas eléctricas sobre todo en la zona norte extrema, en la zona media (Riohacha) cielo mayormente nublado con probabilidad de lluvias y presencia de descargas eléctricas sobre todo en horas de la tarde-noche, hacia el sur del Departamento y Sierra Nevada cielo de mayor a totalmente nublado con lluvias de variada intensidad con tormentas eléctricas.

ADVERTIMOS que durante la semana que entra se presentara continuidad de las lluvias con descargas eléctricas que podrían generar saturación de los suelos generando inundaciones y emergencias derivadas por la activación de estas precipitaciones y no se descarta la formación de vendavales, por esta razón recomendamos a las autoridades de emergencias y comunidad en general tomar todas las medidas preventivas y reactivas para hacer frente ante situaciones de