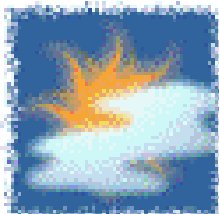
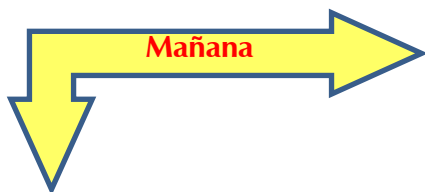




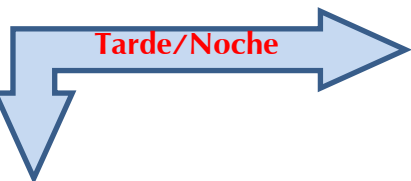
Cruz Roja Colombiana  
Seccional Guajira

# SISTEMA DE ALERTA TEMPRANA

## Estado del Tiempo - Ciudad de Riohacha



LIGERAMENTE NUBLADO



PROBABILIDAD DE LLUVIAS

**04 - OCTUBRE- 2017**



**TEMPERATURA: MIN 26°C MAX 33°C**

**VIENTO**

**17 km/h ESTE.**

**PRESION ATMOSFERICA**

**1009 m.b.**

**HUMEDAD**

**84%**

**PUNTO DE ROCIO**

**25°C**





Cruz Roja Colombiana  
Seccional Guajira

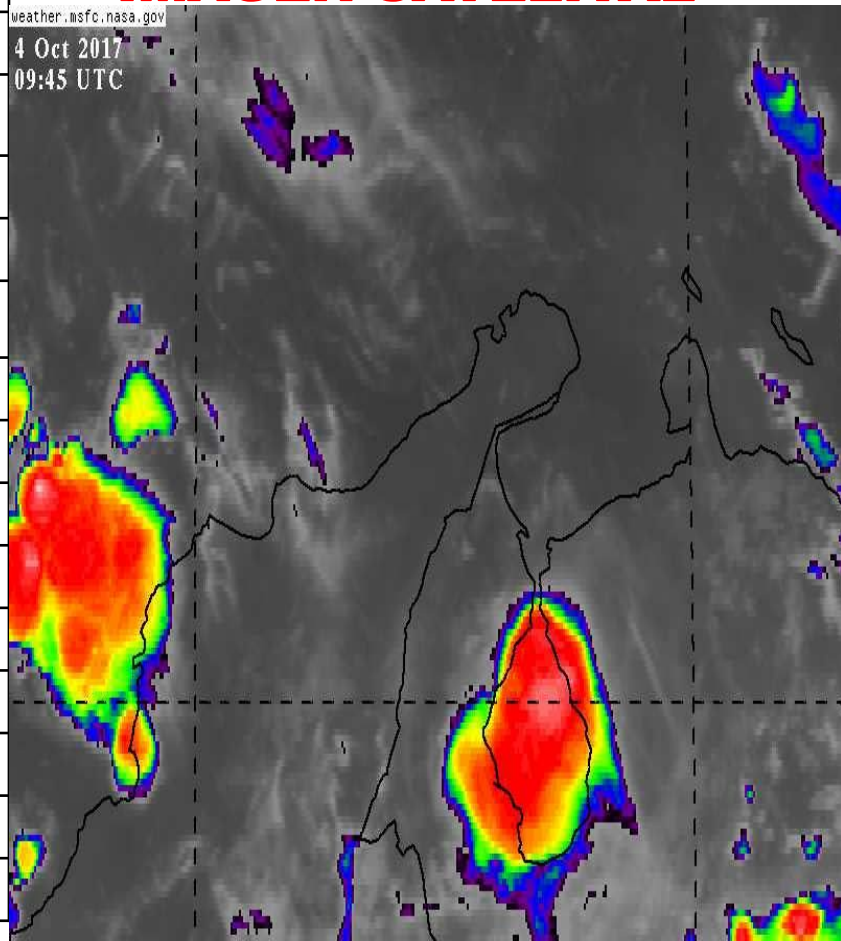
# SISTEMA DE ALERTA TEMPRANA



Estado del Tiempo - Departamento de La Guajira

**04 - OCTUBRE- 2017**

## IMAGEN SATELITAL



1	RIOHACHA	<i>PROBABILIDAD DE LLUVIAS</i>
2	URIBIA	<i>PROBABILIDAD DE LLUVIAS</i>
3	MANAURE	<i>PROBABILIDAD DE LLUVIAS</i>
4	MAICAO	<i>PROBABILIDAD DE LLUVIAS</i>
5	ALBANIA	<i>LLUVIAS CON TORMENTAS</i>
6	HATONUEVO	<i>LLUVIAS CON TORMENTAS</i>
7	BARRANCAS	<i>LLUVIAS CON TORMENTAS</i>
8	FONSECA	<i>LLUVIAS CON TORMENTAS</i>
9	DISTRACCION	<i>LLUVIAS CON TORMENTAS</i>
10	SAN JUAN	<i>LLUVIAS CON TORMENTAS</i>
11	EL MOLINO	<i>LLUVIAS CON TORMENTAS</i>
12	VILLANUEVA	<i>LLUVIAS CON TORMENTAS</i>
13	URUMITA	<i>LLUVIAS CON TORMENTAS</i>
14	LA JAGUA	<i>LLUVIAS CON TORMENTAS</i>
15	DIBULLA	<i>LLUVIAS CON TORMENTAS</i>



Cruz Roja Colombiana  
Seccional Guajira

# SISTEMA DE ALERTA TEMPRANA



## Estado del Tiempo - Departamento de La Guajira

**ADVERTENCIA**



Pronostico: José R Zúñiga

**04 - OCTUBRE- 2017**





Cruz Roja Colombiana  
Seccional Guajira

# SISTEMA DE ALERTA TEMPRANA

Estado del Tiempo - Departamento de La Guajira



**04 - OCTUBRE- 2017**

## **ANALISIS METEOROLOGICO**

El SAT Guajira informa que las condiciones meteorológicas se tornaran mas inestables con precipitaciones de variada intensidad sobre todo en la zona media, sur del Departamento y sistemas montañosos, a lo largo del día contaremos con cielos de parcial a mayormente cubiertos, las temperaturas se tornaran calurosas, para hoy se espera cielo de mayormente soleado a mayormente nublado sin descartar probabilidades de lluvias en la zona norte, en la zona media (Riohacha) cielo de ligera a mayormente nublado con probabilidad de lluvias y descargas eléctricas, hacia el sur del Departamento y Sierra Nevada cielo de mayor a totalmente nublado con lluvias de variada intensidad acompañadas de tormentas eléctricas.

**ADVERTIMOS** que durante esta semana y sobre todo al finalizar la misma se presentara un aumento significativo de las lluvias con descargas eléctricas que podrían generar saturación de los suelos generando inundaciones y emergencias derivadas por la activación de estas precipitaciones y no se descarta la formación de vendavales ni crecientes de ríos que bajande la Sierra Nevada, por esta razón recomendamos a las autoridades de emergencias y comunidad en general tomar todas las medidas preventivas y reactivas para hacer frente ante situaciones de