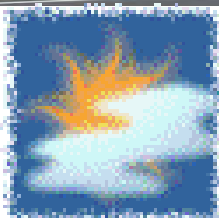
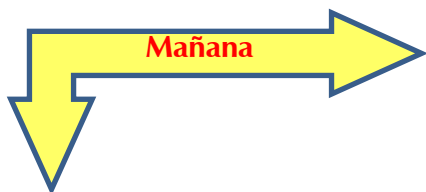




Cruz Roja Colombiana  
Seccional Guajira

# SISTEMA DE ALERTA TEMPRANA

## Estado del Tiempo - Ciudad de Riohacha



PARCIALMENTE NUBLADO



PROBABILIDAD DE LLUVIAS

**10 - OCTUBRE- 2017**



**TEMPERATURA: MIN 25°C MAX 30°C**

**VIENTO**

**11 km/h NORTE.**

**PRESION ATMOSFERICA**

**1009 m.b.**

**HUMEDAD**

**84%**

**PUNTO DE ROCIO**

**23°C**



Cruz Roja Colombiana  
Seccional Guajira

# SISTEMA DE ALERTA TEMPRANA



Estado del Tiempo - Departamento de La Guajira

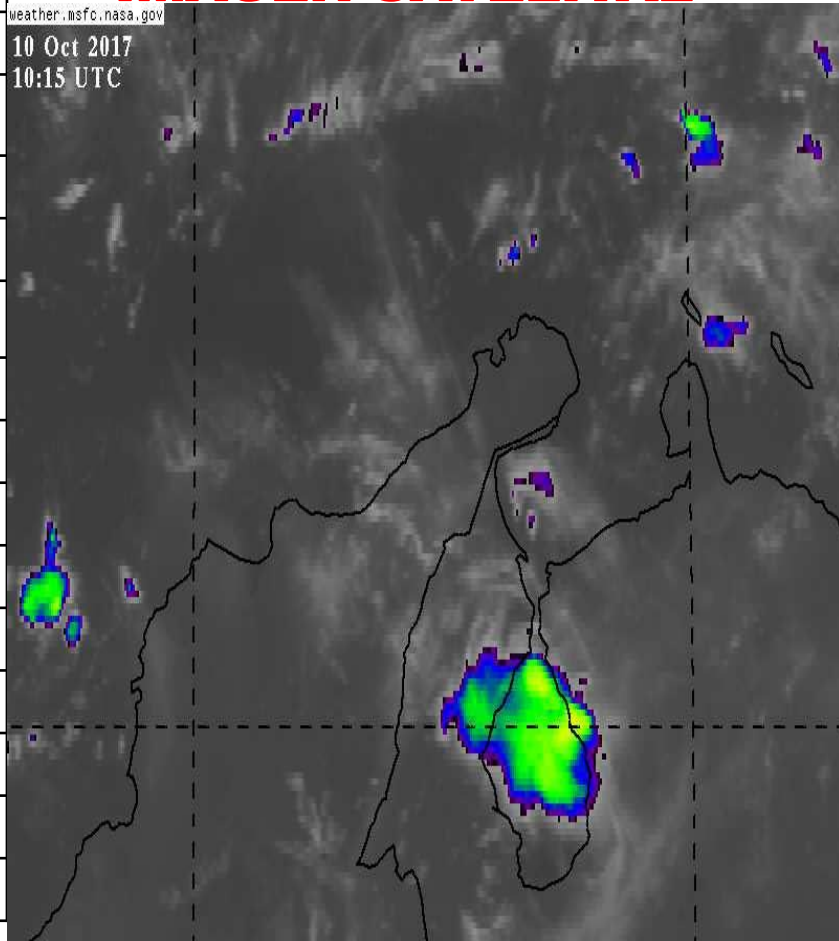
**10 - OCTUBRE- 2017**

## IMAGEN SATELITAL

weather.msfc.nasa.gov

10 Oct 2017

10:15 UTC



1	RIOHACHA	<i>PROBABILIDAD DE LLUVIAS</i>
2	URIBIA	<i>PROBABILIDAD DE LLUVIAS</i>
3	MANAURE	<i>PROBABILIDAD DE LLUVIAS</i>
4	MAICAO	<i>PROBABILIDAD DE LLUVIAS</i>
5	ALBANIA	<i>LLUVIAS CON TORMENTAS</i>
6	HATONUEVO	<i>LLUVIAS CON TORMENTAS</i>
7	BARRANCAS	<i>LLUVIAS CON TORMENTAS</i>
8	FONSECA	<i>LLUVIAS CON TORMENTAS</i>
9	DISTRACCION	<i>LLUVIAS CON TORMENTAS</i>
10	SAN JUAN	<i>PROBABILIDAD DE LLUVIAS</i>
11	EL MOLINO	<i>PROBABILIDAD DE LLUVIAS</i>
12	VILLANUEVA	<i>PROBABILIDAD DE LLUVIAS</i>
13	URUMITA	<i>PROBABILIDAD DE LLUVIAS</i>
14	LA JAGUA	<i>PROBABILIDAD DE LLUVIAS</i>
15	DIBULLA	<i>PROBABILIDAD DE LLUVIAS</i>



Cruz Roja Colombiana  
Seccional Guajira

# SISTEMA DE ALERTA TEMPRANA



## Estado del Tiempo - Departamento de La Guajira







Cruz Roja Colombiana  
Seccional Guajira

# SISTEMA DE ALERTA TEMPRANA

Estado del Tiempo - Departamento de La Guajira



**10 - OCTUBRE- 2017**

## ANALISIS METEOROLOGICO

El SAT Guajira informa que las condiciones meteorológicas serán inestables con precipitaciones entre ligeras a moderadas en múltiples sectores del Departamento por presencia de la Zona de Confluencia Inter tropical (Z.C.I.T.) y un sistema de Baja Presión, sistemas que aumentaran las probabilidades de lluvias con descargas eléctricas, contaremos gran parte del día con cielos entre parcial a mayormente nublado, las temperaturas se tornaran algo agradables, para hoy se espera cielo de ligera a parcialmente nublado con probabilidad de lluvias en la zona norte, en la zona media (Riohacha) cielo de parcial a mayormente nublado sin descartar probabilidades de lluvias, hacia el sur del Departamento y Sierra Nevada cielo de parcial a mayormente nublado con probabilidades de lluvias y descargas eléctricas. A partir del día de mañana se espera un aumento de las lluvias de variada intensidad con presencia de descargas eléctricas y no se descartan vientos fuertes o vendavales por la llegada de una onda tropical este pronostico se extiende no solo en el Departamento de La Guajira si no en otros sectores de la Costa Caribe Colombiana.

El viento para hoy tendrá velocidades hasta de 11 km/h con dirección predominante del Norte, se espera una temperatura máxima de 30°C con sensación térmica hasta