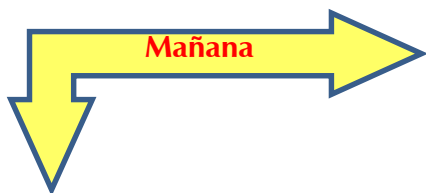




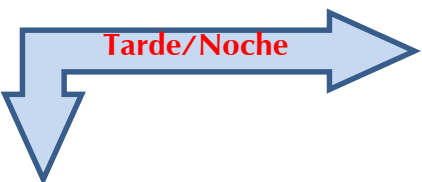
Cruz Roja Colombiana  
Seccional Guajira

# SISTEMA DE ALERTA TEMPRANA

## Estado del Tiempo - Ciudad de Riohacha



LLUVIAS



PROBABILIDAD DE LLUVIAS

**12 - OCTUBRE- 2017**



**TEMPERATURA: MIN 25°C MAX 31°C**

**VIENTO**

**14 km/h NORESTE.**

**PRESION ATMOSFERICA**

**1008 m.b.**

**HUMEDAD**

**94%**

**PUNTO DE ROCIO**

**25°C**



Cruz Roja Colombiana  
Seccional Guajira

# SISTEMA DE ALERTA TEMPRANA



Estado del Tiempo - Departamento de La Guajira

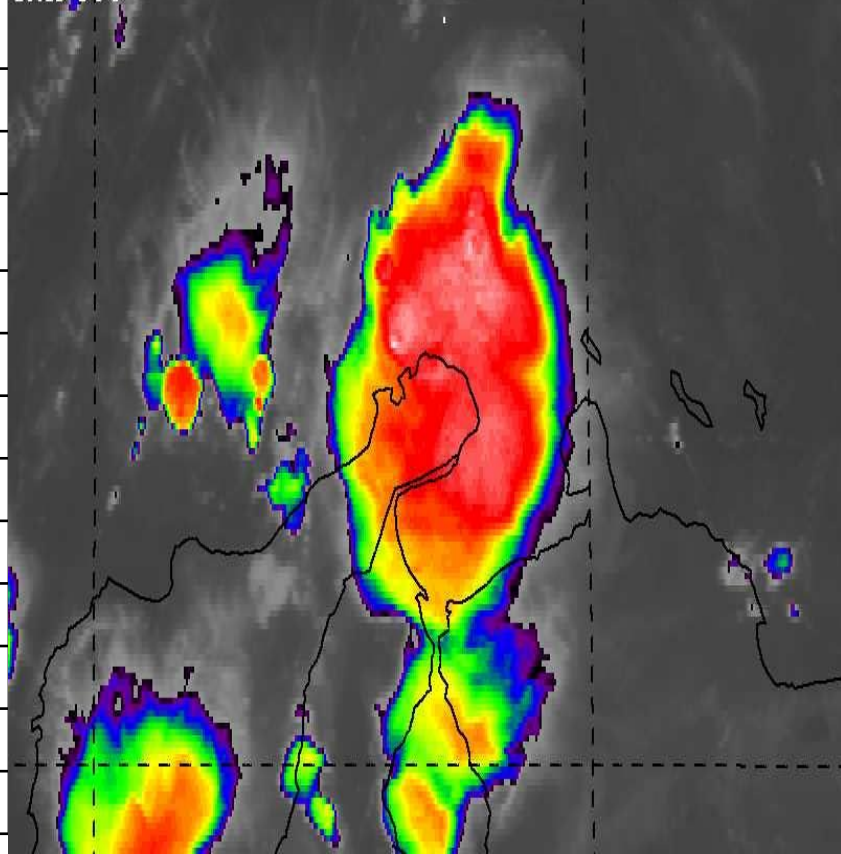
**12 - OCTUBRE- 2017**

## IMAGEN SATELITAL

weather.msfc.nasa.gov

12 Oct 2017

10:15 UTC



1	RIOHACHA	<b><i>LLUVIAS</i></b>
2	URIBIA	<b><i>LLUVIAS</i></b>
3	MANAURE	<b><i>PROBABILIDAD DE LLUVIAS</i></b>
4	MAICAO	<b><i>PROBABILIDAD DE LLUVIAS</i></b>
5	ALBANIA	<b><i>PROBABILIDAD DE LLUVIAS</i></b>
6	HATONUEVO	<b><i>PROBABILIDAD DE LLUVIAS</i></b>
7	BARRANCAS	<b><i>PROBABILIDAD DE LLUVIAS</i></b>
8	FONSECA	<b><i>PROBABILIDAD DE LLUVIAS</i></b>
9	DISTRACCION	<b><i>PROBABILIDAD DE LLUVIAS</i></b>
10	SAN JUAN	<b><i>PROBABILIDAD DE LLUVIAS</i></b>
11	EL MOLINO	<b><i>PROBABILIDAD DE LLUVIAS</i></b>
12	VILLANUEVA	<b><i>PROBABILIDAD DE LLUVIAS</i></b>
13	URUMITA	<b><i>PROBABILIDAD DE LLUVIAS</i></b>
14	LA JAGUA	<b><i>PROBABILIDAD DE LLUVIAS</i></b>
15	DIBULLA	<b><i>PROBABILIDAD DE LLUVIAS</i></b>



Cruz Roja Colombiana  
Seccional Guajira

# SISTEMA DE ALERTA TEMPRANA



## Estado del Tiempo - Departamento de La Guajira



**12 - OCTUBRE- 2017**





Cruz Roja Colombiana  
Seccional Guajira

# SISTEMA DE ALERTA TEMPRANA

Estado del Tiempo - Departamento de La Guajira



**12 - OCTUBRE- 2017**

## ANALISIS METEOROLOGICO

El SAT Guajira informa que las condiciones meteorológicas continuarán siendo inestables con precipitaciones entre ligeras a moderadas en múltiples sectores del Departamento por presencia de la Zona de Confluencia Inter Tropical (Z.C.I.T.) y un sistema de Baja Presión, sistemas que permitirán la continuidad de las lluvias con descargas eléctricas, contaremos gran parte del día con cielos mayormente nublado, las temperaturas seguirán un tanto agradables, para hoy se espera cielo de parcial a mayormente nublado con lluvias y descargas eléctricas muy temprano en la zona norte extrema, en la zona media (Riohacha) cielo de mayor a parcialmente nublado con lluvias muy temprano en la mañana y probabilidades a lo largo del día y la noche, hacia el sur del Departamento y Sierra Nevada cielo de parcial a mayormente nublado con probabilidades de lluvias.

Habrà continuidad de las lluvias de variada intensidad con presencia de descargas eléctricas por plena presencia de la segunda temporada de lluvias ADVERTIMOS que con esta continuidad de las precipitaciones se espera saturación de los suelos lo puede dar origen a las ocurrencia de inundaciones urbanas.

El viento para hoy tendrá velocidades hasta de 14 km/h con dirección predominante del Noroeste, se espera una temperatura máxima de 31°C con sensación térmica