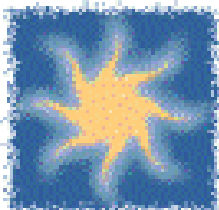
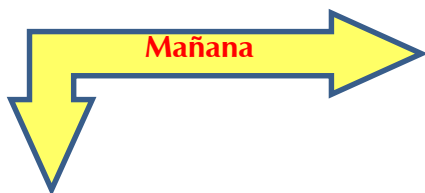




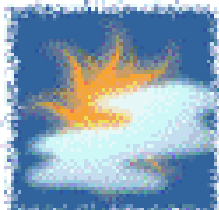
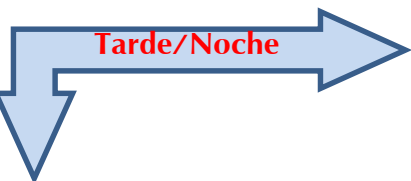
Cruz Roja Colombiana  
Seccional Guajira

# SISTEMA DE ALERTA TEMPRANA

## Estado del Tiempo - Ciudad de Riohacha



SOLEADO



LIGERAMENTE NUBLADO

**20 - OCTUBRE- 2017**



**TEMPERATURA: MIN 27°C MAX 33°C**

**VIENTO**

**20 km/h ESTE.**

**PRESION ATMOSFERICA**

**1008 m.b.**

**HUMEDAD**

**84%**

**PUNTO DE ROCIO**

**25°C**



Cruz Roja Colombiana  
Seccional Guajira

# SISTEMA DE ALERTA TEMPRANA

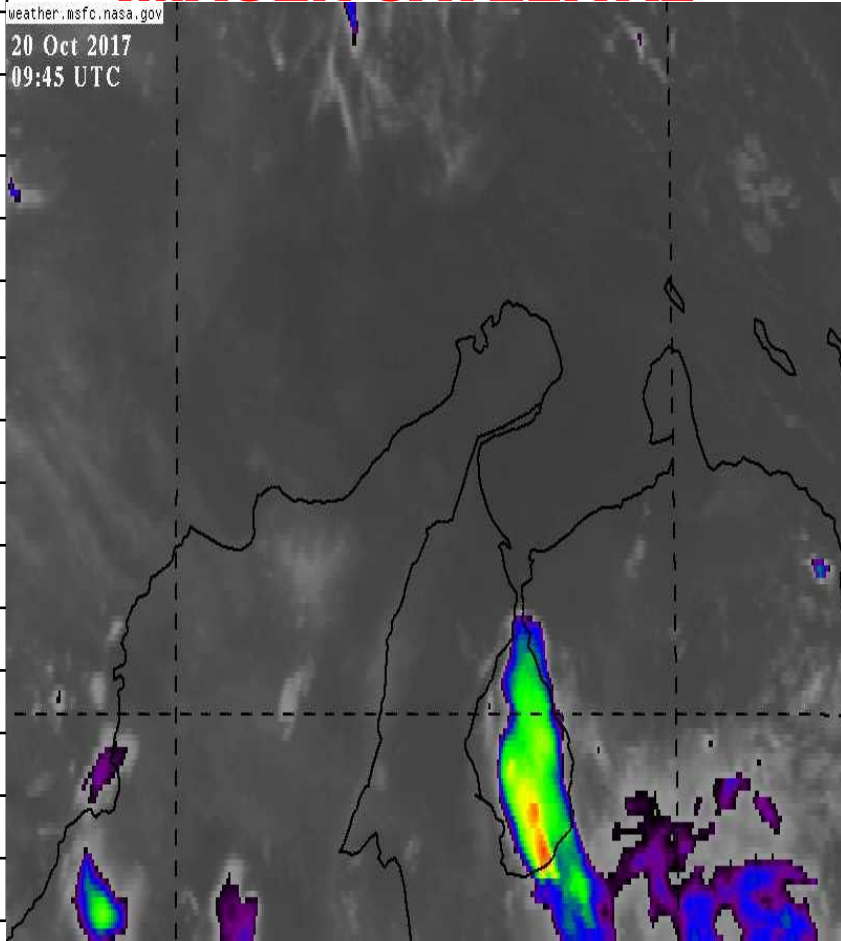


Estado del Tiempo - Departamento de La Guajira

**20 - OCTUBRE- 2017**

## IMAGEN SATELITAL

weather.msfc.nasa.gov  
20 Oct 2017  
09:45 UTC



1	RIOHACHA	<i>LIGERAMENTE NUBLADO</i>
2	URIBIA	<i>MAYORMENTE SOLEADO</i>
3	MANAURE	<i>MAYORMENTE SOLEADO</i>
4	MAICAO	<i>MAYORMENTE SOLEADO</i>
5	ALBANIA	<i>LIGERAMENTE NUBLADO</i>
6	HATONUEVO	<i>LIGERAMENTE NUBLADO</i>
7	BARRANCAS	<i>LIGERAMENTE NUBLADO</i>
8	FONSECA	<i>LIGERAMENTE NUBLADO</i>
9	DISTRACCION	<i>LIGERAMENTE NUBLADO</i>
10	SAN JUAN	<i>PARCIALMENTE NUBLADO</i>
11	EL MOLINO	<i>PARCIALMENTE NUBLADO</i>
12	VILLANUEVA	<i>PARCIALMENTE NUBLADO</i>
13	URUMITA	<i>PARCIALMENTE NUBLADO</i>
14	LA JAGUA	<i>PARCIALMENTE NUBLADO</i>
15	DIBULLA	<i>PARCIALMENTE NUBLADO</i>



Cruz Roja Colombiana  
Seccional Guajira

# SISTEMA DE ALERTA TEMPRANA



## Estado del Tiempo - Departamento de La Guajira



Pronostico: José R Zúñiga

**20 - OCTUBRE- 2017**



Cruz Roja Colombiana  
Seccional Guajira

# SISTEMA DE ALERTA TEMPRANA

Estado del Tiempo - Departamento de La Guajira



**20 - OCTUBRE- 2017**

## ANALISIS METEOROLOGICO

El SAT Guajira informa que las condiciones meteorológicas nuevamente se mantendrán variables con probabilidad de lluvias en sectores del Departamento por influencia de un Sistema de Baja Presión y una onda tropical ubicada frente a las costas del Departamento de La Guajira, contaremos con cielos entre mayormente descubiertos a parcialmente cubiertos, seguiremos bajo la presencia de temperaturas altas y vientos dentro de los rangos normales, para hoy se espera cielo de mayor a totalmente soleado en la zona norte, en la zona media (Riohacha) cielo de totalmente soleado a ligeramente nublado, hacia el sur del Departamento y Sierra Nevada cielo de ligera a parcialmente nublado con probabilidades de lluvias con descargas eléctricas aisladas.

La llegada de una onda tropical en asocio con una baja presión en áreas del Caribe Colombiano aumenta la probabilidad de que se registren las precipitaciones y no se descarta la formación de vendavales o vientos fuertes, seguiremos contando sensación térmica elevada por presencia de humedad en el ambiente por ello recomendamos a la comunidad en general realizar buena hidratación sobre todo a niños y adultos mayores.