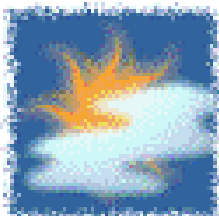
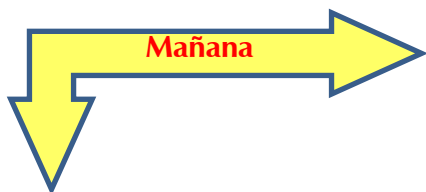




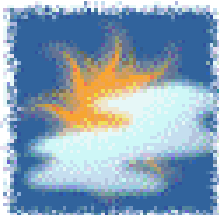
Cruz Roja Colombiana  
Seccional Guajira

# SISTEMA DE ALERTA TEMPRANA

## Estado del Tiempo - Ciudad de Riohacha



MAYORMENTE NUBLADO



PARCIALMENTE NUBLADO

**22 - OCTUBRE- 2017**



**TEMPERATURA: MIN 26°C MAX 34°C**

**VIENTO**

**28 km/h ESTE.**

**PRESION ATMOSFERICA**

**1008 m.b.**

**HUMEDAD**

**96%**

**PUNTO DE ROCIO**

**26°C**



Cruz Roja Colombiana  
Seccional Guajira

# SISTEMA DE ALERTA TEMPRANA



Estado del Tiempo - Departamento de La Guajira

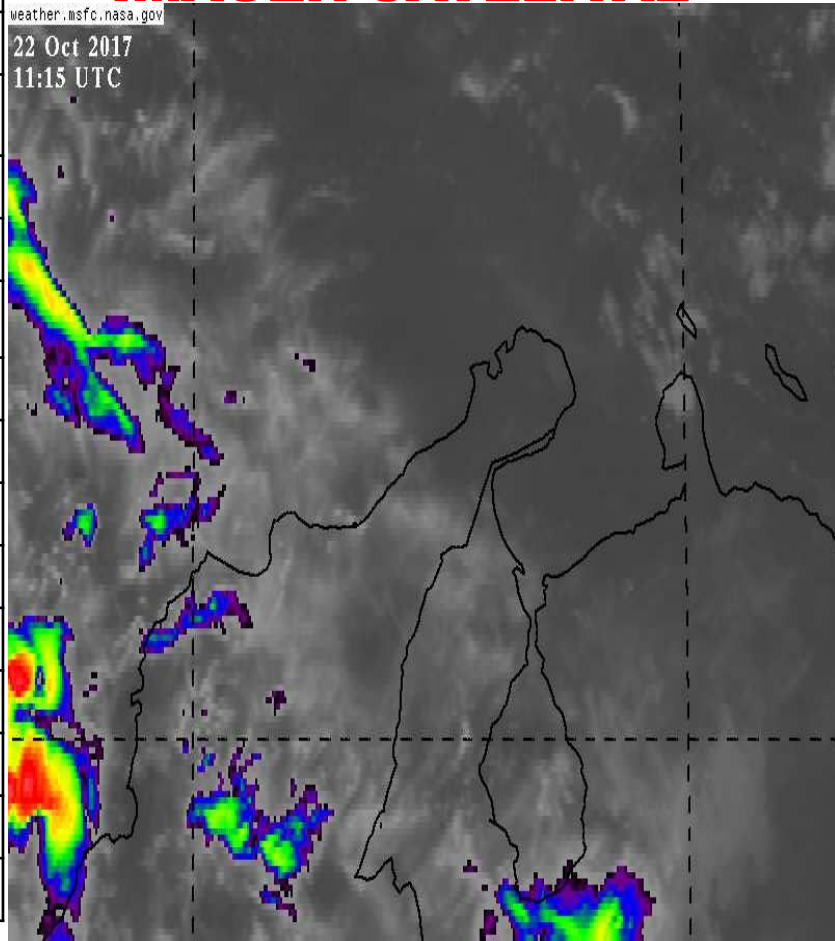
**22 - OCTUBRE- 2017**

1	RIOHACHA	<i>MAYORMENTE NUBLADO</i>
2	URIBIA	<i>MAYORMENTE NUBLADO</i>
3	MANAURE	<i>MAYORMENTE NUBLADO</i>
4	MAICAO	<i>MAYORMENTE NUBLADO</i>
5	ALBANIA	<i>PROBABILIDAD DE LLUVIAS</i>
6	HATONUEVO	<i>PROBABILIDAD DE LLUVIAS</i>
7	BARRANCAS	<i>LLUVIAS CON TORMENTAS</i>
8	FONSECA	<i>LLUVIAS CON TORMENTAS</i>
9	DISTRACCION	<i>LLUVIAS CON TORMENTAS</i>
10	SAN JUAN	<i>LLUVIAS CON TORMENTAS</i>
11	EL MOLINO	<i>LLUVIAS CON TORMENTAS</i>
12	VILLANUEVA	<i>LLUVIAS CON TORMENTAS</i>
13	URUMITA	<i>LLUVIAS CON TORMENTAS</i>
14	LA JAGUA	<i>LLUVIAS CON TORMENTAS</i>
15	DIBULLA	<i>LLUVIAS CON TORMENTAS</i>

## IMAGEN SATELITAL

weather.msfc.nasa.gov

22 Oct 2017  
11:15 UTC





Cruz Roja Colombiana  
Seccional Guajira

# SISTEMA DE ALERTA TEMPRANA



## Estado del Tiempo - Departamento de La Guajira



Pronostico: José R Zúñiga

**22 - OCTUBRE- 2017**





Cruz Roja Colombiana  
Seccional Guajira

# SISTEMA DE ALERTA TEMPRANA

Estado del Tiempo - Departamento de La Guajira



**22 - OCTUBRE- 2017**

## ANALISIS METEOROLOGICO

El SAT Guajira informa que las condiciones meteorológicas se tornaran variables con probabilidades para que se registren precipitaciones de variada intensidad con tormentas eléctricas por efectos locales, la zona con mayor probabilidades son el sur del Departamento y Sistemas Montañosos, contaremos con cielos entre mayor a parcialmente cubiertos, la continuidad de temperaturas altas serán muy notables y además tendremos vientos dentro de los rangos moderados, para hoy se espera cielo de mayormente soleado a mayormente nublado en la zona norte, en la zona media (Riohacha) cielo de mayor a parcialmente nublado, hacia el sur del Departamento y Sierra Nevada cielo de ligera a parcialmente nublado con lluvias de ligeras a moderadas con descargas eléctricas.

Las condiciones locales del Caribe Colombiano propiciara la probabilidad de que se registren precipitaciones con descargas eléctricas, seguiremos contando sensación térmica elevada por presencia de humedad en el ambiente por ello recomendamos a la comunidad en general realizar buena hidratación sobre todo a niños y adultos mayores.

El viento para hoy tendrá velocidades moderadas hasta de 28 km/h con dirección