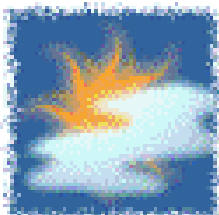
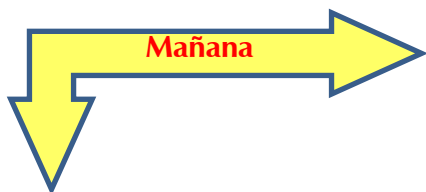




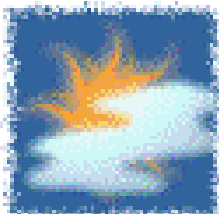
Cruz Roja Colombiana
Seccional Guajira

SISTEMA DE ALERTA TEMPRANA

Estado del Tiempo - Ciudad de Riohacha



LIGERAMENTE NUBLADO



MAYORMENTE NUBLADO

23 - OCTUBRE- 2017



TEMPERATURA: MIN 25°C MAX 33°C

VIENTO

22 km/h ESTE.

PRESION ATMOSFERICA

1009 m.b.

HUMEDAD

79%

PUNTO DE ROCIO

24°C



Cruz Roja Colombiana
Seccional Guajira

SISTEMA DE ALERTA TEMPRANA

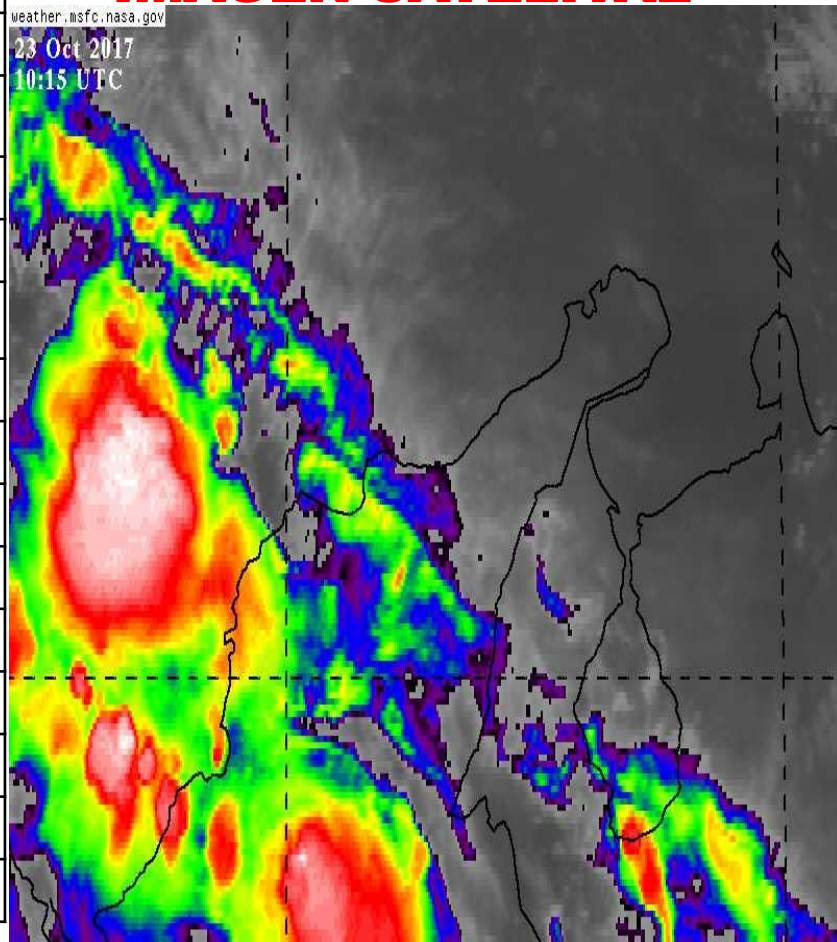


Estado del Tiempo - Departamento de La Guajira

23 - OCTUBRE- 2017

1	RIOHACHA	<i>MAYORMENTE NUBLADO</i>
2	URIBIA	<i>MAYORMENTE NUBLADO</i>
3	MANAURE	<i>MAYORMENTE NUBLADO</i>
4	MAICAO	<i>MAYORMENTE NUBLADO</i>
5	ALBANIA	<i>PROBABILIDAD DE LLUVIAS</i>
6	HATONUEVO	<i>PROBABILIDAD DE LLUVIAS</i>
7	BARRANCAS	<i>PROBABILIDAD DE LLUVIAS</i>
8	FONSECA	<i>PROBABILIDAD DE LLUVIAS</i>
9	DISTRACCION	<i>PROBABILIDAD DE LLUVIAS</i>
10	SAN JUAN	<i>PROBABILIDAD DE LLUVIAS</i>
11	EL MOLINO	<i>PROBABILIDAD DE LLUVIAS</i>
12	VILLANUEVA	<i>PROBABILIDAD DE LLUVIAS</i>
13	URUMITA	<i>PROBABILIDAD DE LLUVIAS</i>
14	LA JAGUA	<i>PROBABILIDAD DE LLUVIAS</i>
15	DIBULLA	<i>PROBABILIDAD DE LLUVIAS</i>

IMAGEN SATELITAL





Cruz Roja Colombiana
Seccional Guajira

SISTEMA DE ALERTA TEMPRANA



Estado del Tiempo - Departamento de La Guajira





Cruz Roja Colombiana
Seccional Guajira

SISTEMA DE ALERTA TEMPRANA

Estado del Tiempo - Departamento de La Guajira



23 - OCTUBRE- 2017

ANALISIS METEOROLOGICO

El SAT Guajira informa que las condiciones meteorológicas se tornaran favorables para que se registren precipitaciones de variada intensidad con tormentas eléctricas por efectos de la presencia de la Zona de Confluencia Intertropical (Z.C.I.T.), la zona con mayor probabilidades serán nuevamente el sur del Departamento y Sistemas Montañosos, contaremos con cielos entre ligeros a mayormente cubiertos, habrá continuidad de temperaturas altas y además tendremos vientos dentro de los rangos normales, para hoy se espera cielo de mayormente soleado a mayormente nublado en la zona norte, en la zona media (Riohacha) cielo de ligera mayormente nublado no se descartan probabilidades de lluvias, hacia el sur del Departamento y Sierra Nevada cielo de parcial a mayormente nublado con lluvias de ligeras a moderadas con descargas eléctricas. Para esta semana que comienza se espera la reaparición y aumento de las precipitaciones con descargas eléctricas, seguiremos contando sensación térmica elevada por presencia de humedad en el ambiente por ello recomendamos a la comunidad en general realizar buena hidratación sobre todo a niños y adultos mayores.