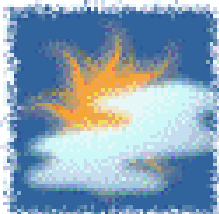
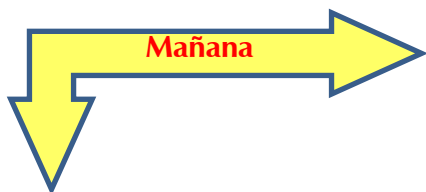




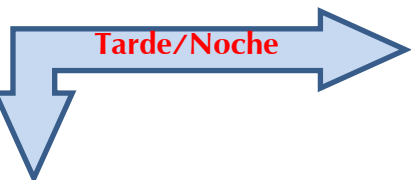
Cruz Roja Colombiana
Seccional Guajira

SISTEMA DE ALERTA TEMPRANA

Estado del Tiempo - Ciudad de Riohacha



MAYORMENTE NUBLADO



LLUVIAS CONTORMENTAS

24 - OCTUBRE- 2017



TEMPERATURA: MIN 25°C MAX 31°C

VIENTO

14 km/h NORNORESTE.

PRESION ATMOSFERICA

1009 m.b.

HUMEDAD

84%

PUNTO DE ROCIO

24°C



Cruz Roja Colombiana
Seccional Guajira

SISTEMA DE ALERTA TEMPRANA

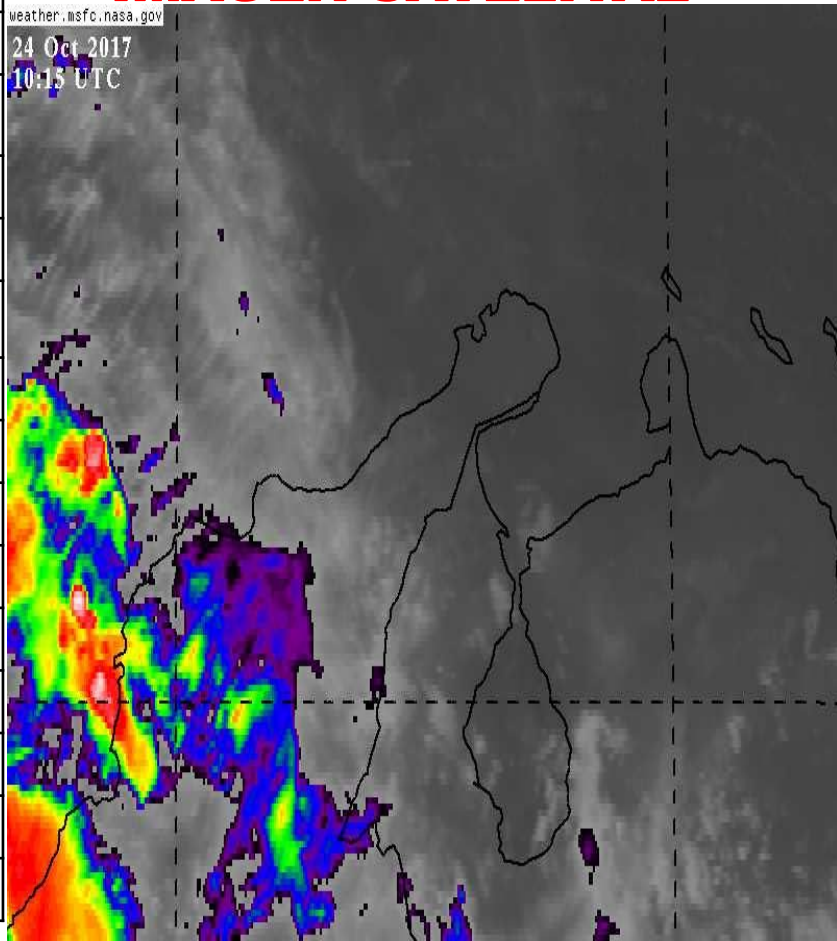


Estado del Tiempo - Departamento de La Guajira

24 - OCTUBRE- 2017

IMAGEN SATELITAL

weather.msfc.nasa.gov
24 Oct 2017
10:13 UTC



1	RIOHACHA	<i>LLUVIAS CON TORMENTAS</i>
2	URIBIA	<i>LLUVIAS CON TORMENTAS</i>
3	MANAURE	<i>LLUVIAS CON TORMENTAS</i>
4	MAICAO	<i>LLUVIAS CON TORMENTAS</i>
5	ALBANIA	<i>LLUVIAS CON TORMENTAS</i>
6	HATONUEVO	<i>LLUVIAS CON TORMENTAS</i>
7	BARRANCAS	<i>LLUVIAS CON TORMENTAS</i>
8	FONSECA	<i>LLUVIAS CON TORMENTAS</i>
9	DISTRACCION	<i>LLUVIAS CON TORMENTAS</i>
10	SAN JUAN	<i>LLUVIAS CON TORMENTAS</i>
11	EL MOLINO	<i>LLUVIAS CON TORMENTAS</i>
12	VILLANUEVA	<i>LLUVIAS CON TORMENTAS</i>
13	URUMITA	<i>LLUVIAS CON TORMENTAS</i>
14	LA JAGUA	<i>LLUVIAS CON TORMENTAS</i>
15	DIBULLA	<i>LLUVIAS CON TORMENTAS</i>

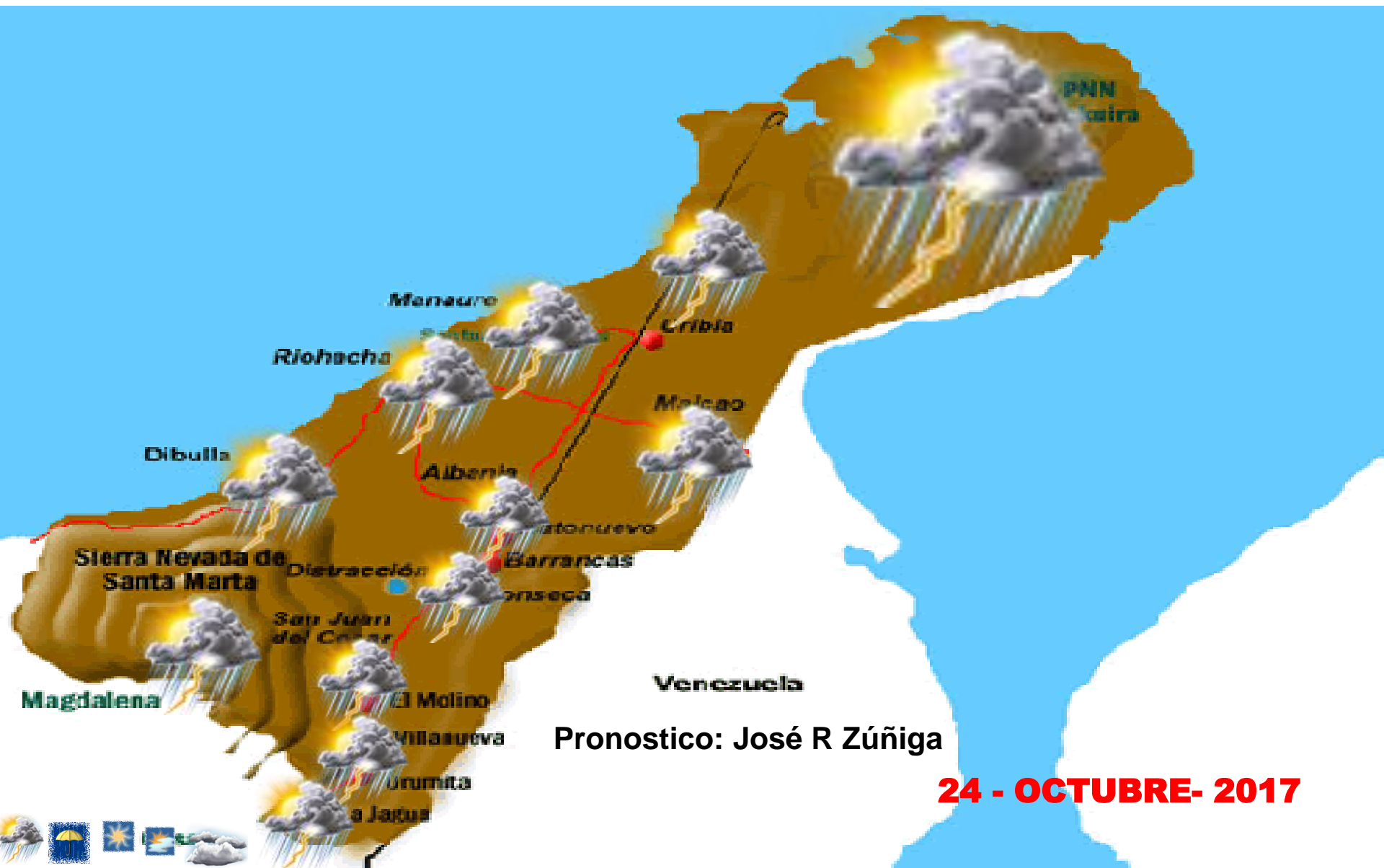


Cruz Roja Colombiana
Seccional Guajira

SISTEMA DE ALERTA TEMPRANA



Estado del Tiempo - Departamento de La Guajira





Cruz Roja Colombiana
Seccional Guajira

SISTEMA DE ALERTA TEMPRANA

Estado del Tiempo - Departamento de La Guajira



24 - OCTUBRE- 2017

ANALISIS METEOROLOGICO

El SAT Guajira informa que las condiciones meteorológicas se tornaran muy inestables registrándose precipitaciones de moderadas a fuertes con tormentas eléctricas por efectos de la presencia de la Zona de Confluencia Intertropical (Z.C.I.T.) y un Sistema de Baja Presión, en prácticamente todo el Departamento y en especial en los Sistemas Montañosos, contaremos con cielos entre parcial a mayormente cubiertos, tendremos relativamente temperaturas altas y además tendremos vientos calmos, para hoy se espera cielo de parcial a mayormente nublado en la zona norte con probabilidad de lluvias con tormentas, en la zona media (Riohacha) cielo mayormente nublado con lluvias de variada intensidad con tormentas eléctricas sobre todo en horas de la tarde-noche, hacia el sur del Departamento y Sierra Nevada cielo de parcial a mayormente nublado con lluvias de moderadas a fuertes con descargas eléctricas.

De manera especial **ADVERTIMOS** que para hoy se pueden registrar lluvias de moderadas a fuertes con tormentas eléctricas en múltiples sectores del Departamento que podrían generar emergencias derivadas de las precipitaciones esperadas como crecientes de ríos que bajan de los sistemas montañosos y no