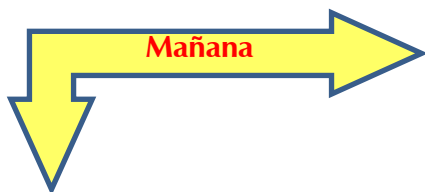




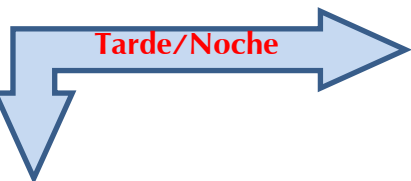
Cruz Roja Colombiana
Seccional Guajira

SISTEMA DE ALERTA TEMPRANA

Estado del Tiempo - Ciudad de Riohacha



PROBABILIDAD DE LLUVIAS



PROBABILIDAD DE LLUVIAS

25 - OCTUBRE- 2017



TEMPERATURA: MIN 24°C MAX 30°C

VIENTO

10 km/h ESTESURESTE.

PRESION ATMOSFERICA

1010 m.b.

HUMEDAD

70%

PUNTO DE ROCIO

22°C



Cruz Roja Colombiana
Seccional Guajira

SISTEMA DE ALERTA TEMPRANA



Estado del Tiempo - Departamento de La Guajira

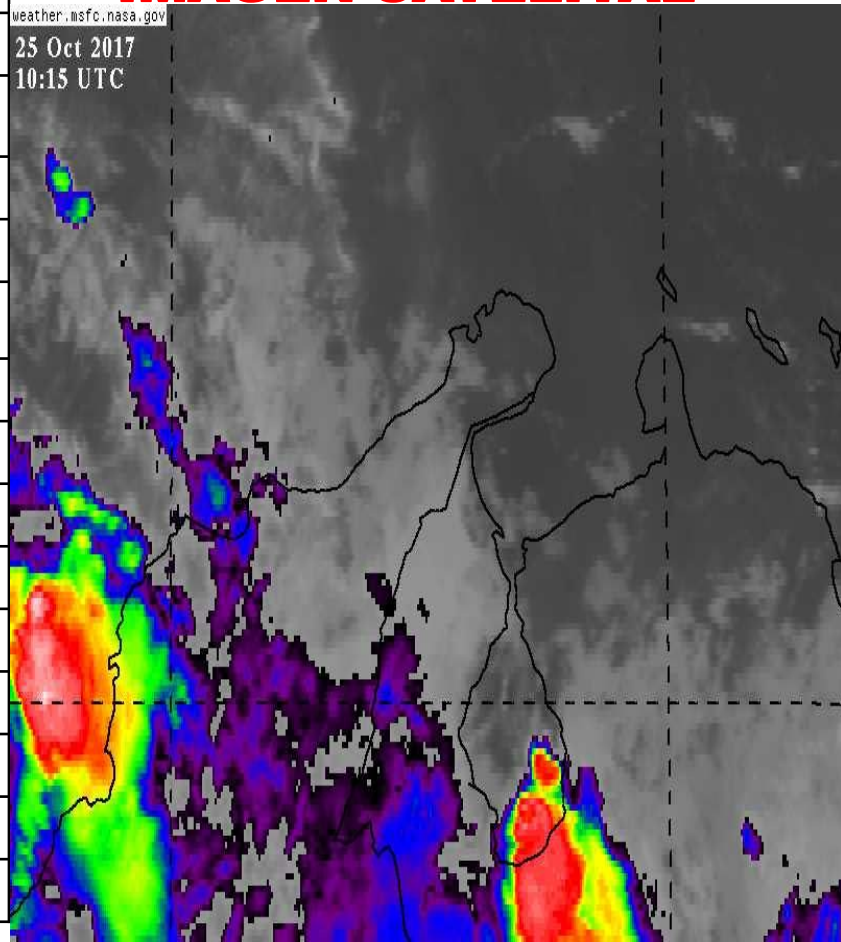
25 - OCTUBRE- 2017

1	RIOHACHA	<i>PROBABILIDAD DE LLUVIAS</i>
2	URIBIA	<i>PROBABILIDAD DE LLUVIAS</i>
3	MANAURE	<i>PROBABILIDAD DE LLUVIAS</i>
4	MAICAO	<i>PROBABILIDAD DE LLUVIAS</i>
5	ALBANIA	<i>PROBABILIDAD DE LLUVIAS</i>
6	HATONUEVO	<i>PROBABILIDAD DE LLUVIAS</i>
7	BARRANCAS	<i>PROBABILIDAD DE LLUVIAS</i>
8	FONSECA	<i>PROBABILIDAD DE LLUVIAS</i>
9	DISTRACCION	<i>PROBABILIDAD DE LLUVIAS</i>
10	SAN JUAN	<i>PROBABILIDAD DE LLUVIAS</i>
11	EL MOLINO	<i>PROBABILIDAD DE LLUVIAS</i>
12	VILLANUEVA	<i>PROBABILIDAD DE LLUVIAS</i>
13	URUMITA	<i>PROBABILIDAD DE LLUVIAS</i>
14	LA JAGUA	<i>PROBABILIDAD DE LLUVIAS</i>
15	DIBULLA	<i>PROBABILIDAD DE LLUVIAS</i>

IMAGEN SATELITAL

weather.msfc.nasa.gov

25 Oct 2017
10:15 UTC



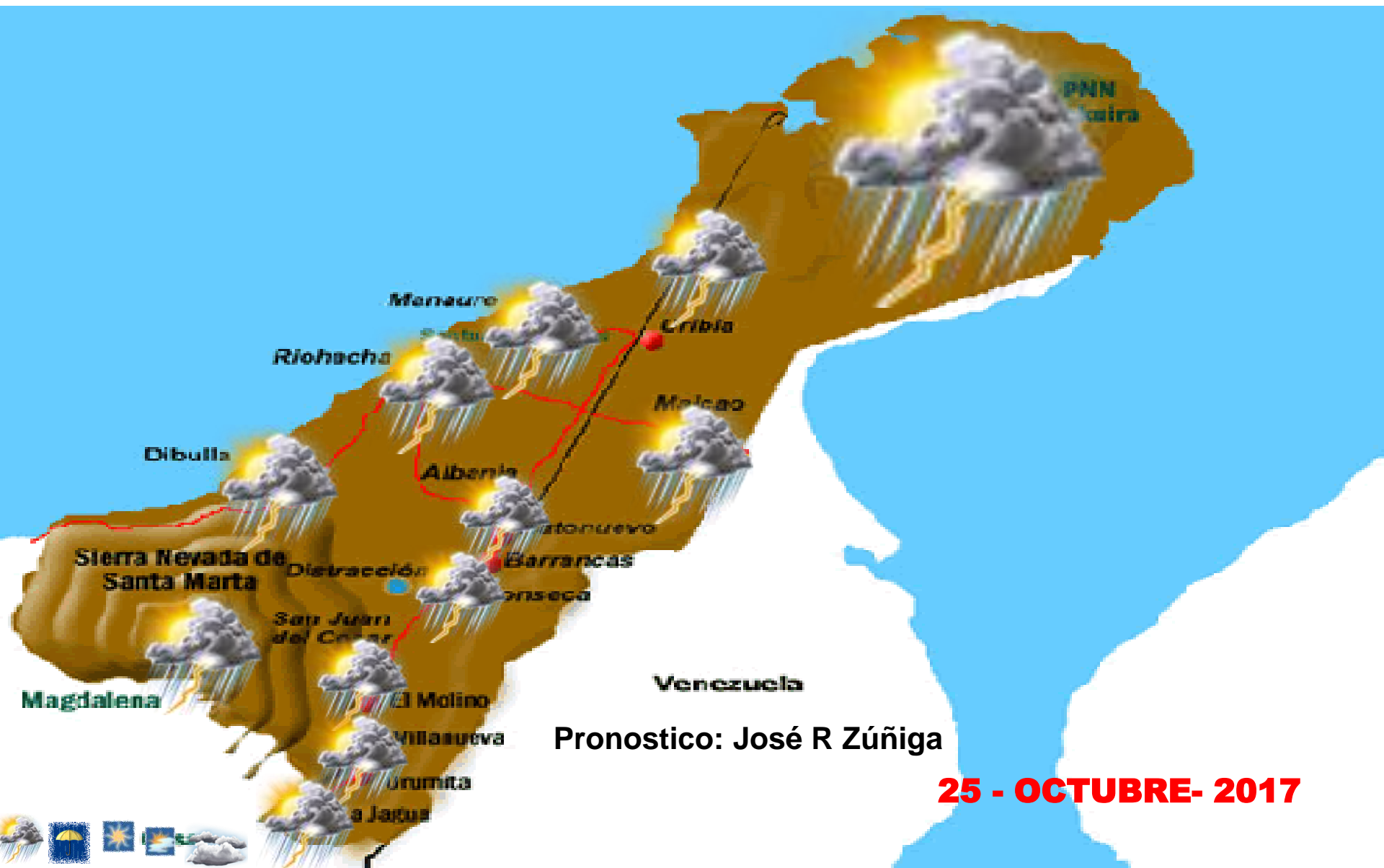


Cruz Roja Colombiana
Seccional Guajira

SISTEMA DE ALERTA TEMPRANA



Estado del Tiempo - Departamento de La Guajira





Cruz Roja Colombiana
Seccional Guajira

SISTEMA DE ALERTA TEMPRANA

Estado del Tiempo - Departamento de La Guajira



25 - OCTUBRE- 2017

ANALISIS METEOROLOGICO

El SAT Guajira informa que las condiciones meteorológicas se mantendrán inestables con probabilidad de que se registren precipitaciones de variada intensidad con tormentas eléctricas por efectos de la presencia de la Zona de Confluencia Intertropical (Z.C.I.T.) en áreas del Caribe Colombiano, nuevamente en prácticamente todo el Departamento y en especial en sectores del sur y los Sistemas Montañosos, contaremos con cielos entre mayor a totalmente cubiertos, tendremos temperaturas algo agradables y además tendremos vientos calmos, para hoy se espera cielo de ligera a mayormente nublado en la zona norte con probabilidad de lluvias, en la zona media (Riohacha) cielo mayormente nublado a lo largo del día con probabilidades de lluvias, hacia el sur del Departamento y Sierra Nevada cielo de mayor a totalmente nublado con lluvias de variada intensidad con descargas eléctricas.

De manera especial **ADVERTIMOS** que para esta semana se pueden registrar lluvias de moderadas a fuertes con tormentas eléctricas en múltiples sectores del Departamento que podrían generar emergencias derivadas de las precipitaciones esperadas como crecientes de ríos que bajan de los sistemas montañosos y no