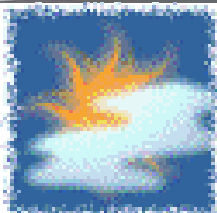
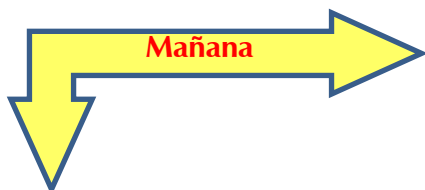




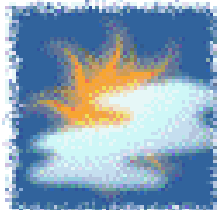
Cruz Roja Colombiana  
Seccional Guajira

# SISTEMA DE ALERTA TEMPRANA

## Estado del Tiempo - Ciudad de Riohacha



MAYORMENTE NUBLADO



MAYORMENTE NUBLADO

**26 - OCTUBRE- 2017**



**TEMPERATURA: MIN 25°C MAX 30°C**

**VIENTO**

**14 km/h ESTE.**

**PRESION ATMOSFERICA**

**1011 m.b.**

**HUMEDAD**

**84%**

**PUNTO DE ROCIO**

**25°C**



Cruz Roja Colombiana  
Seccional Guajira

# SISTEMA DE ALERTA TEMPRANA

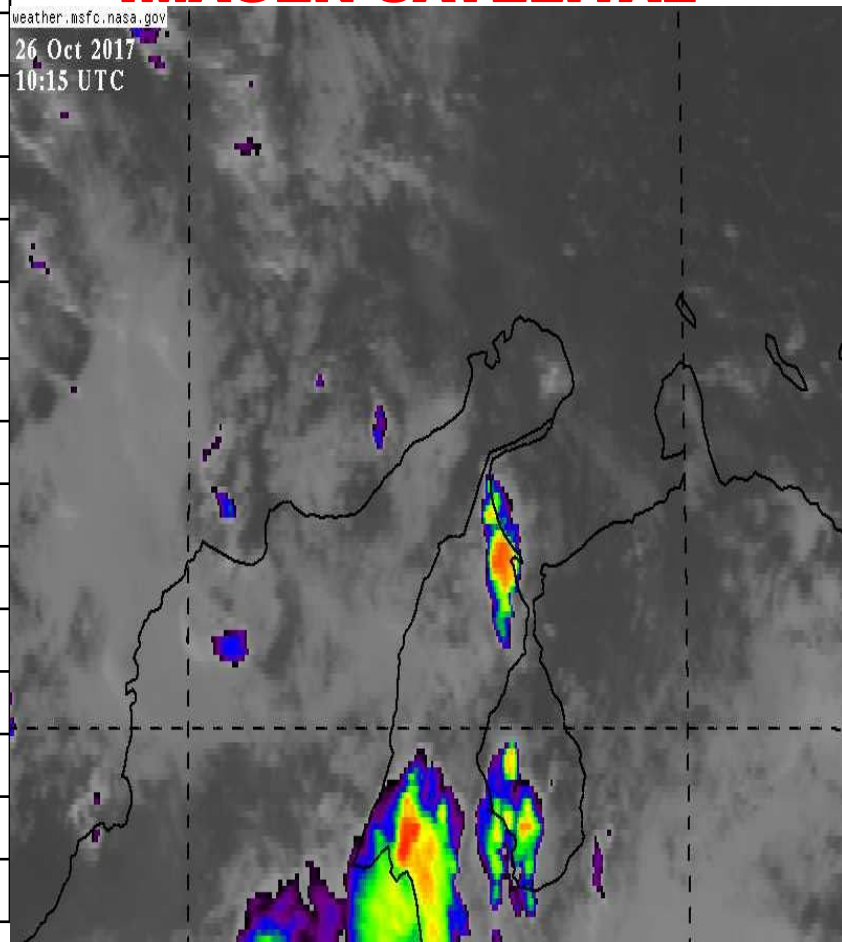


Estado del Tiempo - Departamento de La Guajira

**26 - OCTUBRE- 2017**

|    |             |                                |
|----|-------------|--------------------------------|
| 1  | RIOHACHA    | <i>MAYORMENTE NUBLADO</i>      |
| 2  | URIBIA      | <i>MAYORMENTE NUBLADO</i>      |
| 3  | MANAURE     | <i>MAYORMENTE NUBLADO</i>      |
| 4  | MAICAO      | <i>MAYORMENTE NUBLADO</i>      |
| 5  | ALBANIA     | <i>PROBABILIDAD DE LLUVIAS</i> |
| 6  | HATONUEVO   | <i>PROBABILIDAD DE LLUVIAS</i> |
| 7  | BARRANCAS   | <i>PROBABILIDAD DE LLUVIAS</i> |
| 8  | FONSECA     | <i>PROBABILIDAD DE LLUVIAS</i> |
| 9  | DISTRACCION | <i>PROBABILIDAD DE LLUVIAS</i> |
| 10 | SAN JUAN    | <i>PROBABILIDAD DE LLUVIAS</i> |
| 11 | EL MOLINO   | <i>PROBABILIDAD DE LLUVIAS</i> |
| 12 | VILLANUEVA  | <i>PROBABILIDAD DE LLUVIAS</i> |
| 13 | URUMITA     | <i>PROBABILIDAD DE LLUVIAS</i> |
| 14 | LA JAGUA    | <i>PROBABILIDAD DE LLUVIAS</i> |
| 15 | DIBULLA     | <i>PROBABILIDAD DE LLUVIAS</i> |

## IMAGEN SATELITAL





Cruz Roja Colombiana  
Seccional Guajira

# SISTEMA DE ALERTA TEMPRANA



## Estado del Tiempo - Departamento de La Guajira



**26 - OCTUBRE- 2017**





Cruz Roja Colombiana  
Seccional Guajira

# SISTEMA DE ALERTA TEMPRANA

Estado del Tiempo - Departamento de La Guajira



**26 - OCTUBRE- 2017**

## ANALISIS METEOROLOGICO

El SAT Guajira informa que la inestabilidad atmosférica continua y las condiciones meteorológicas se mantendrán inestables con probabilidad de que se registren precipitaciones de variada intensidad con tormentas eléctricas por efectos locales, en especial en sectores del sur y los Sistemas Montañosos, contaremos con cielos entre mayor a ligeramente cubiertos, tendremos temperaturas algo agradables y además tendremos vientos calmos, para hoy se espera cielo de mayor a ligeramente nublado en la zona norte, en la zona media (Riohacha) cielo mayormente nublado a lo largo del día sin descartar probabilidades de lluvias, hacia el sur del Departamento y Sierra Nevada cielo mayormente nublado con probabilidad de lluvias de variada con descargas eléctricas aisladas.

De manera especial **ADVERTIMOS** que para este fin de semana se pueden registrar un aumento de lluvias de moderadas a fuertes con tormentas eléctricas en múltiples sectores del Departamento que podrían generar emergencias derivadas de las precipitaciones esperadas como crecientes de ríos que bajan de los sistemas montañosos y no descartamos formación de vientos fuertes o vendavales.

El viento para hoy tendrá velocidades hasta de 14 km/h con dirección predominante