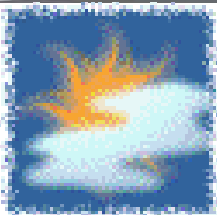
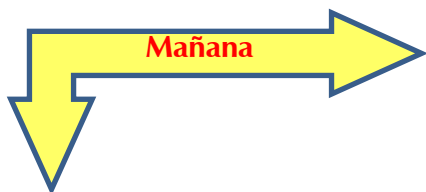




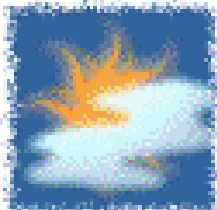
Cruz Roja Colombiana
Seccional Guajira

SISTEMA DE ALERTA TEMPRANA

Estado del Tiempo - Ciudad de Riohacha



LIGERAMENTE NUBLADO



PARCIALMENTE NUBLADO

27 - OCTUBRE- 2017



TEMPERATURA: MIN 25°C MAX 31°C

VIENTO

15 km/h NORESTE.

PRESION ATMOSFERICA

1010 m.b.

HUMEDAD

86%

PUNTO DE ROCIO

25°C



Cruz Roja Colombiana
Seccional Guajira

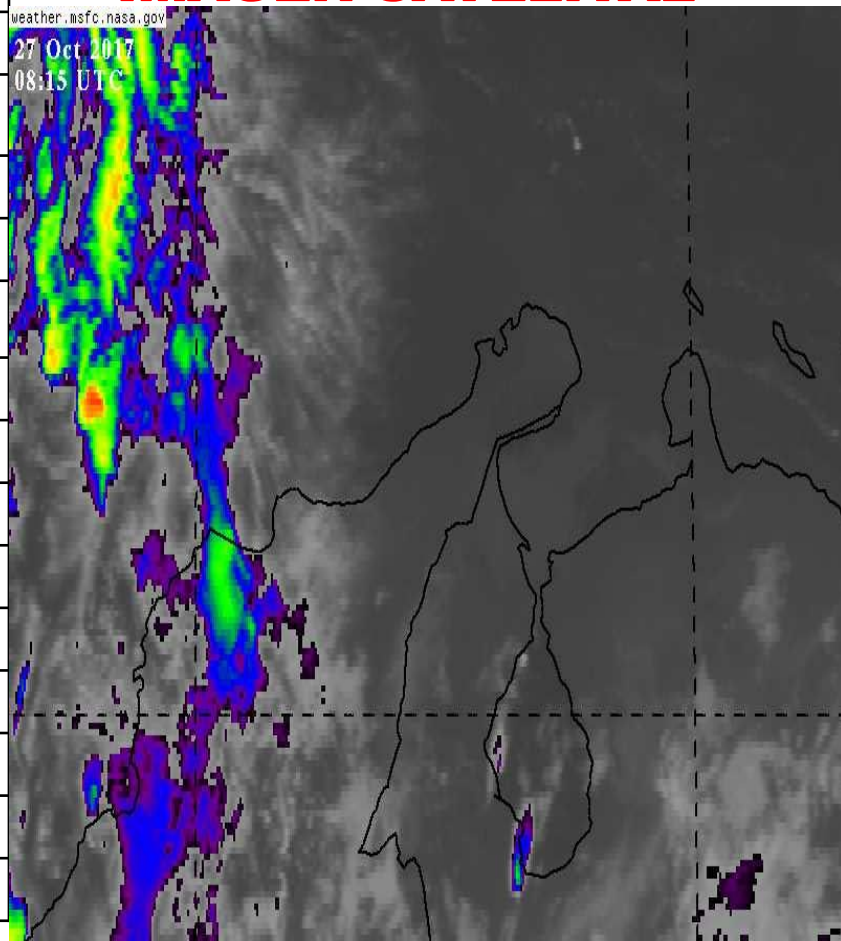
SISTEMA DE ALERTA TEMPRANA



Estado del Tiempo - Departamento de La Guajira

27 - OCTUBRE- 2017

IMAGEN SATELITAL



1	RIOHACHA	<i>PARCIALMENTE NUBLADO</i>
2	URIBIA	<i>PARCIALMENTE NUBLADO</i>
3	MANAURE	<i>PARCIALMENTE NUBLADO</i>
4	MAICAO	<i>PARCIALMENTE NUBLADO</i>
5	ALBANIA	<i>LLUVIAS CON TORMENTAS</i>
6	HATONUEVO	<i>LLUVIAS CON TORMENTAS</i>
7	BARRANCAS	<i>LLUVIAS CON TORMENTAS</i>
8	FONSECA	<i>LLUVIAS CON TORMENTAS</i>
9	DISTRACCION	<i>LLUVIAS CON TORMENTAS</i>
10	SAN JUAN	<i>LLUVIAS CON TORMENTAS</i>
11	EL MOLINO	<i>LLUVIAS CON TORMENTAS</i>
12	VILLANUEVA	<i>LLUVIAS CON TORMENTAS</i>
13	URUMITA	<i>PROBABILIDAD DE LLUVIAS</i>
14	LA JAGUA	<i>PROBABILIDAD DE LLUVIAS</i>
15	DIBULLA	<i>PROBABILIDAD DE LLUVIAS</i>



Cruz Roja Colombiana
Seccional Guajira

SISTEMA DE ALERTA TEMPRANA



Estado del Tiempo - Departamento de La Guajira



Pronostico: José R Zúñiga

27 - OCTUBRE- 2017



Cruz Roja Colombiana
Seccional Guajira

SISTEMA DE ALERTA TEMPRANA

Estado del Tiempo - Departamento de La Guajira



27 - OCTUBRE- 2017

ANALISIS METEOROLOGICO

El SAT Guajira informa que seguirá la continuidad de la inestabilidad atmosférica y las condiciones meteorológicas se mantendrán inestables con precipitaciones de variada intensidad con tormentas eléctricas por presencia de un frente frío y un Sistema de Baja presión al Oeste del Mar Caribe, contaremos con cielos entre ligera a parcialmente cubiertos, tendremos temperaturas calurosa y seguirán los vientos calmos, para hoy se espera cielo de mayormente soleado a parcialmente nublado en la zona norte, en la zona media (Riohacha) cielo de ligera a parcialmente nublado sin descartar probabilidades de lluvias, hacia el sur del Departamento y Sierra Nevada cielo mayormente soleado a mayormente nublado con lluvias de variada con descargas eléctricas.

Continúa nuestra **ADVERTENCIA** para este fin de semana se pueden registrar un aumento de lluvias de moderadas a fuertes con tormentas eléctricas en múltiples sectores del Departamento que podrían generar emergencias derivadas de las precipitaciones esperadas como crecientes de ríos que bajan de los sistemas montañosos y no descartamos formación de vientos fuertes o vendavales.

El viento para hoy tendrá velocidades hasta de 15 km/h con dirección predominante