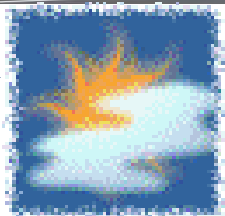
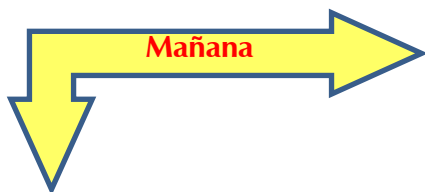




Cruz Roja Colombiana  
Seccional Guajira

# SISTEMA DE ALERTA TEMPRANA

## Estado del Tiempo - Ciudad de Riohacha



LIGERAMENTE NUBLADO



PROBABILIDAD DE LLUVIAS

**28 - SEPTIEMBRE- 2017**



**TEMPERATURA: MIN 24°C MAX 35°C**

**VIENTO**

**26 km/h ESTE.**

**PRESION ATMOSFERICA**

**1008 m.b.**

**HUMEDAD**

**74%**

**PUNTO DE ROCIO**

**23°C**



Cruz Roja Colombiana  
Seccional Guajira

# SISTEMA DE ALERTA TEMPRANA



## Estado del Tiempo - Departamento de La Guajira

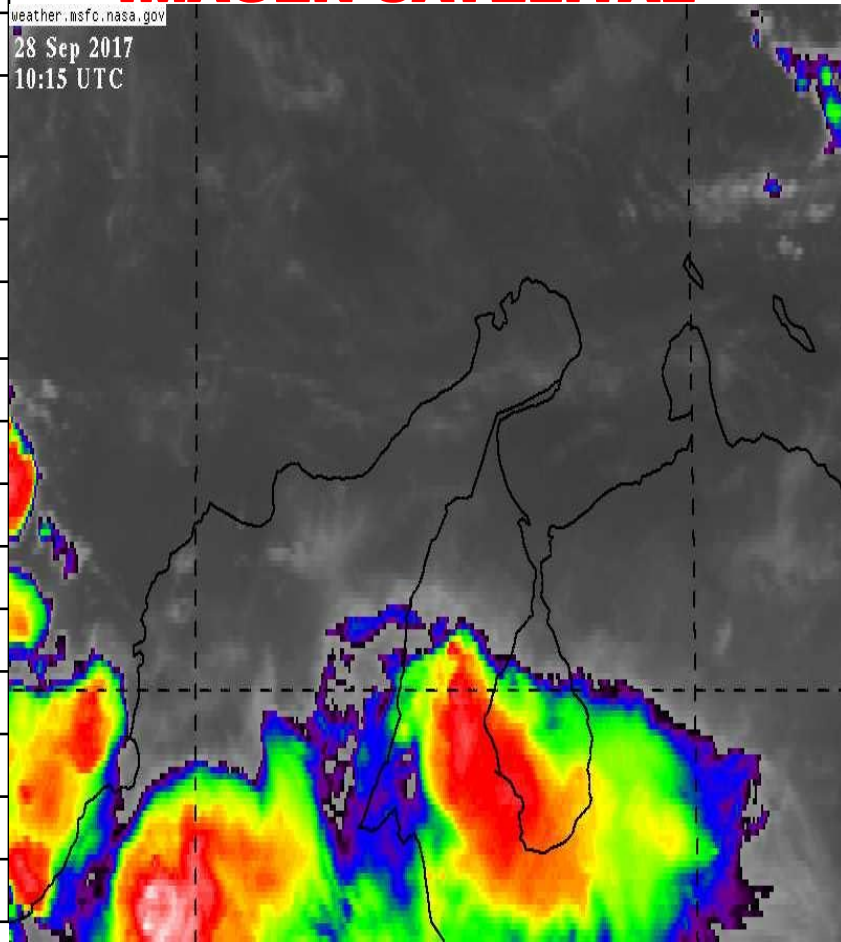
### 28 - SEPTIEMBRE- 2017

### IMAGEN SATELITAL

weather.msfc.nasa.gov

28 Sep 2017

10:15 UTC



1	RIOHACHA	<i>PROBABILIDAD DE LLUVIAS</i>
2	URIBIA	<i>LIGERAMENTE NUBLADO</i>
3	MANAURE	<i>LIGERAMENTE NUBLADO</i>
4	MAICAO	<i>LIGERAMENTE NUBLADO</i>
5	ALBANIA	<i>PROBABILIDAD DE LLUVIAS</i>
6	HATONUEVO	<i>PROBABILIDAD DE LLUVIAS</i>
7	BARRANCAS	<i>LLUVIAS CON TORMENTAS</i>
8	FONSECA	<i>LLUVIAS CON TORMENTAS</i>
9	DISTRACCION	<i>LLUVIAS CON TORMENTAS</i>
10	SAN JUAN	<i>LLUVIAS CON TORMENTAS</i>
11	EL MOLINO	<i>LLUVIAS CON TORMENTAS</i>
12	VILLANUEVA	<i>LLUVIAS CON TORMENTAS</i>
13	URUMITA	<i>LLUVIAS CON TORMENTAS</i>
14	LA JAGUA	<i>LLUVIAS CON TORMENTAS</i>
15	DIBULLA	<i>LLUVIAS CON TORMENTAS</i>

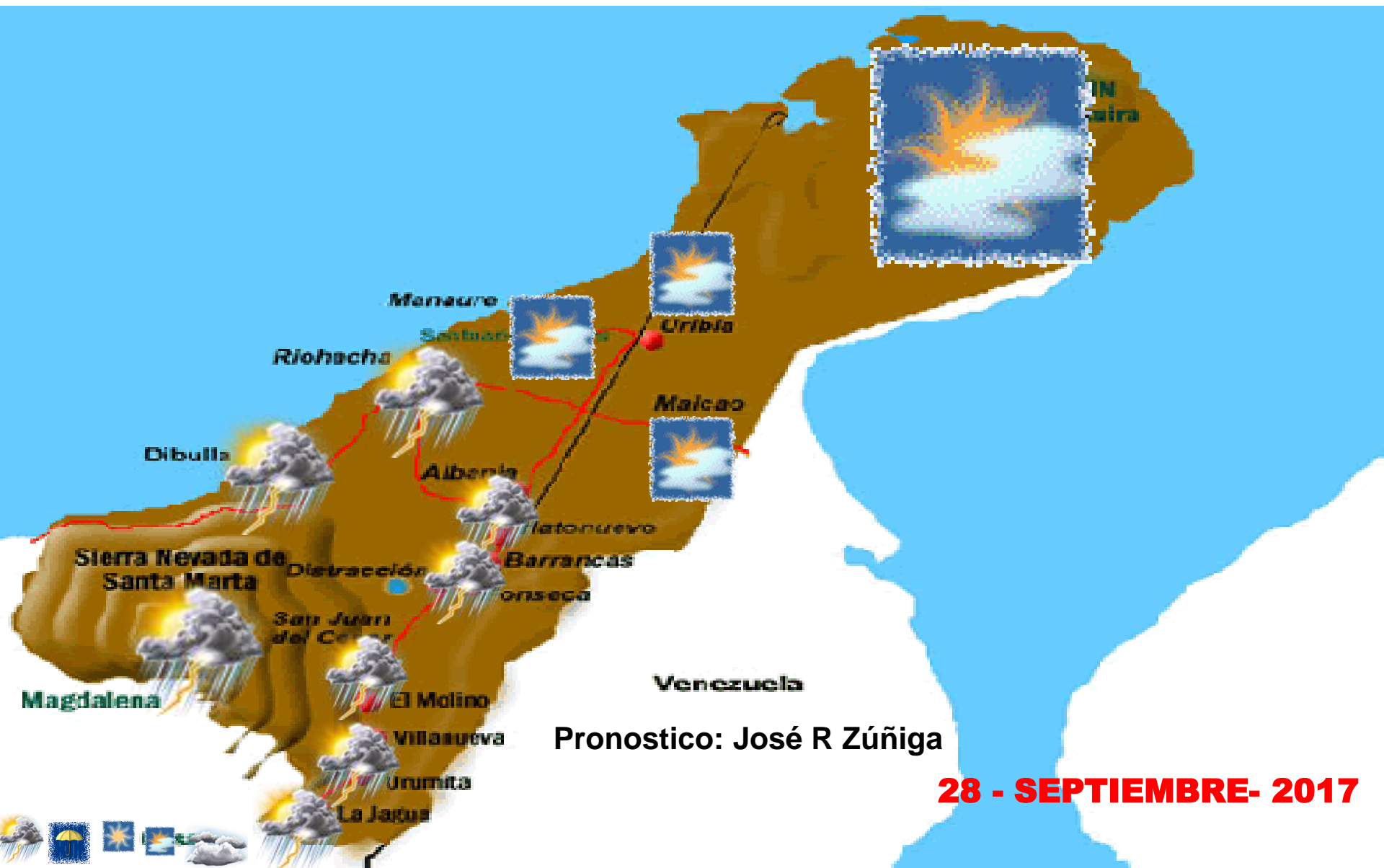


Cruz Roja Colombiana  
Seccional Guajira

# SISTEMA DE ALERTA TEMPRANA



## Estado del Tiempo - Departamento de La Guajira



Pronostico: José R Zúñiga

**28 - SEPTIEMBRE- 2017**





Cruz Roja Colombiana  
Seccional Guajira

# SISTEMA DE ALERTA TEMPRANA

Estado del Tiempo - Departamento de La Guajira



**28 - SEPTIEMBRE- 2017**

## ANALISIS METEOROLOGICO

El SAT Guajira informa que las condiciones meteorológicas serán variables con probabilidades de precipitaciones entre ligeras y moderadas sobre todo al sur del Departamento, a lo largo del día contaremos con cielos de ligera a mayormente cubiertos, las temperaturas se tornaran muy calurosas que combinado con la humedad presente en el aire que estará por encima del (70%), para hoy se espera cielo ligeramente nublado en la zona norte, en la zona media (Riohacha) cielo de ligera a parcialmente nublado no se descarta la probabilidad de lluvias en horas de la tarde-noche, hacia el sur del Departamento y Sierra Nevada cielo de ligera a mayormente nublado con probabilidad de lluvias y descargas eléctricas.

**ADVERTIMOS** que a partir del día de mañana y durante todo el fin de semana se presentara un aumento significativo de las lluvias con descargas eléctricas producto de la llegada de la segunda temporada de lluvias 2017 y que podrían generar emergencias derivadas por la activación de estas precipitaciones, por esta razón recomendamos a las autoridades de emergencias y comunidad en general tomar todas las medidas preventivas y reactivas para hacer frente ante situaciones de emergencias.

El viento norte hoy tendrá velocidades moderadas hasta de 26 km/h con dirección