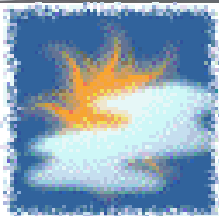
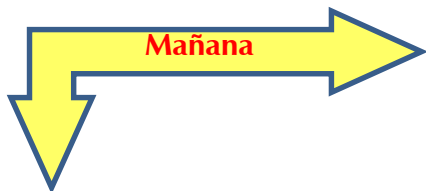




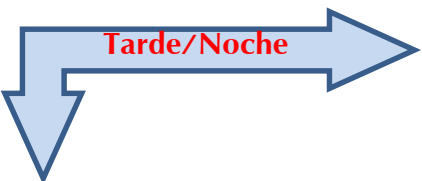
Cruz Roja Colombiana
Seccional Guajira

SISTEMA DE ALERTA TEMPRANA

Estado del Tiempo - Ciudad de Riohacha



PARCIALMENTE NUBLADO



LLUVIAS CON TORMENTAS

28 - OCTUBRE- 2017



TEMPERATURA: MIN 24°C MAX 30°C

VIENTO

13 km/h ESTE.

PRESION ATMOSFERICA

1009 m.b.

HUMEDAD

96%

PUNTO DE ROCIO

24°C



Cruz Roja Colombiana
Seccional Guajira

SISTEMA DE ALERTA TEMPRANA



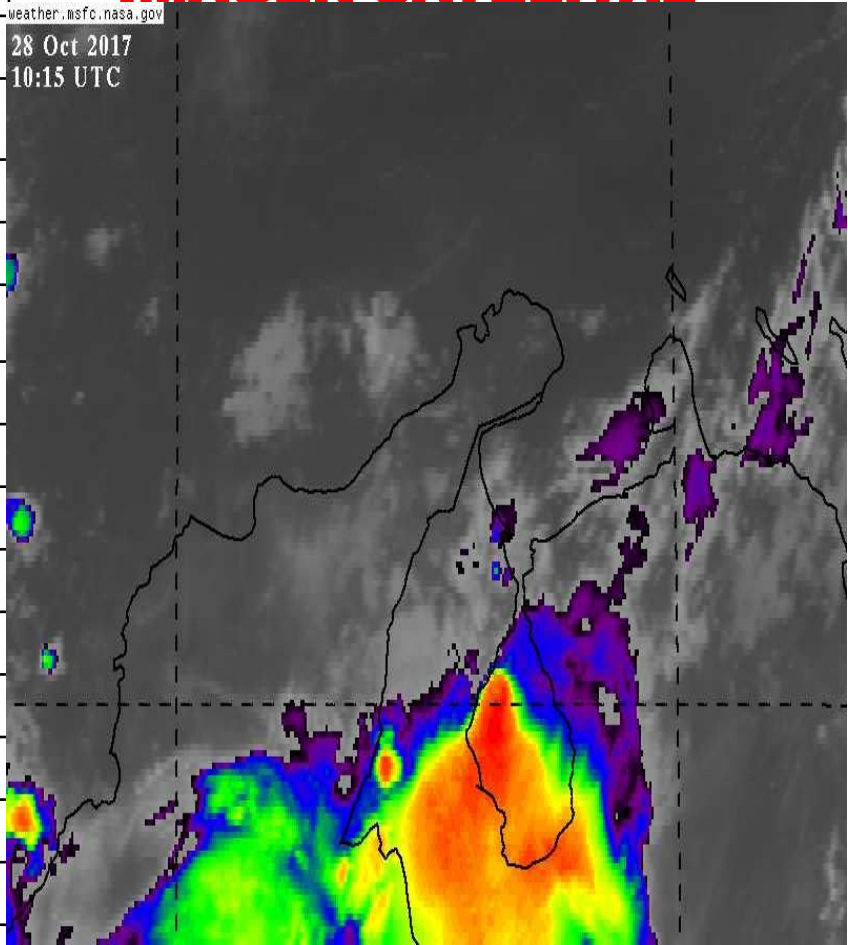
Estado del Tiempo - Departamento de La Guajira

28 - OCTUBRE- 2017

IMAGEN SATELITAL

weather.msfc.nasa.gov

28 Oct 2017
10:15 UTC



1	RIOHACHA	<i>LLUVIAS CON TORMENTAS</i>
2	URIBIA	<i>PROBABILIDAD DE LLUVIAS</i>
3	MANAURE	<i>LLUVIAS CON TORMENTAS</i>
4	MAICAO	<i>LLUVIAS CON TORMENTAS</i>
5	ALBANIA	<i>LLUVIAS CON TORMENTAS</i>
6	HATONUEVO	<i>LLUVIAS CON TORMENTAS</i>
7	BARRANCAS	<i>LLUVIAS CON TORMENTAS</i>
8	FONSECA	<i>LLUVIAS CON TORMENTAS</i>
9	DISTRACCION	<i>LLUVIAS CON TORMENTAS</i>
10	SAN JUAN	<i>LLUVIAS CON TORMENTAS</i>
11	EL MOLINO	<i>LLUVIAS CON TORMENTAS</i>
12	VILLANUEVA	<i>LLUVIAS CON TORMENTAS</i>
13	URUMITA	<i>LLUVIAS CON TORMENTAS</i>
14	LA JAGUA	<i>LLUVIAS CON TORMENTAS</i>
15	DIBULLA	<i>LLUVIAS CON TORMENTAS</i>

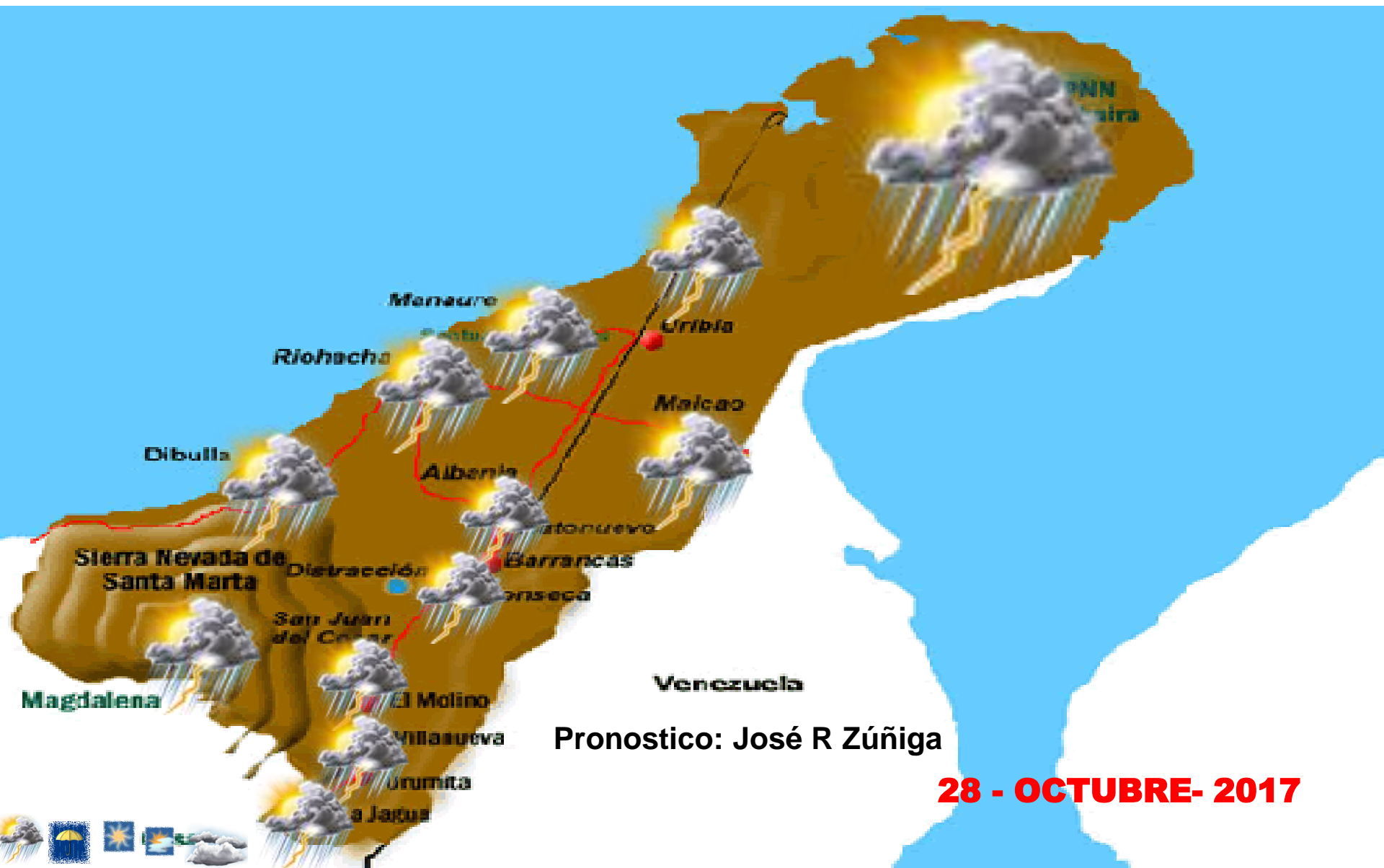


Cruz Roja Colombiana
Seccional Guajira

SISTEMA DE ALERTA TEMPRANA



Estado del Tiempo - Departamento de La Guajira



Pronostico: José R Zúñiga

28 - OCTUBRE- 2017



Cruz Roja Colombiana
Seccional Guajira

SISTEMA DE ALERTA TEMPRANA

Estado del Tiempo - Departamento de La Guajira



28 - OCTUBRE- 2017

ANALISIS METEOROLOGICO

El SAT Guajira informa que continuaremos con inestabilidad atmosférica, las condiciones meteorológicas se mantendrán inestables y riesgosas puesto que se esperan precipitaciones de moderadas a fuertes con tormentas eléctricas por presencia de una vaguada y la Zona de Confluencia Intertropical (Z.C.I.T), contaremos con cielos entre ligera a mayormente cubiertos, tendremos temperaturas algo agradables y habrá continuidad en los vientos calmos, para hoy se espera cielo de ligera a mayormente nublado en la zona norte con probabilidad de lluvias, en la zona media (Riohacha) cielo parcialmente nublado en la mañana y lluvias con tormentas en la tarde-noche, hacia el sur del Departamento y Sierra Nevada cielo de parcial a mayormente nublado con lluvias de variada intensidad con descargas eléctricas.

Continúa nuestra **ADVERTENCIA** para este fin de semana se registrara un aumento de lluvias de moderadas a fuertes con tormentas eléctricas en múltiples sectores del Departamento que podrían generar emergencias derivadas de las precipitaciones esperadas como crecientes de ríos que bajan de los sistemas montañosos y no descartamos formación de vientos fuertes o vendavales.