



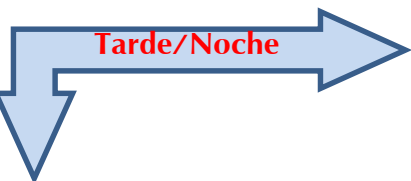
Cruz Roja Colombiana  
Seccional Guajira

# SISTEMA DE ALERTA TEMPRANA

## Estado del Tiempo - Ciudad de Riohacha



LLUVIAS CON TORMENTAS



LLUVIAS CON TORMENTAS

**29 - OCTUBRE- 2017**



**TEMPERATURA: MIN 24°C MAX 29°C**

**VIENTO**

**12 km/h NORTE.**

**PRESION ATMOSFERICA**

**1011 m.b.**

**HUMEDAD**

**96%**

**PUNTO DE ROCIO**

**24°C**



Cruz Roja Colombiana  
Seccional Guajira

# SISTEMA DE ALERTA TEMPRANA



Estado del Tiempo - Departamento de La Guajira

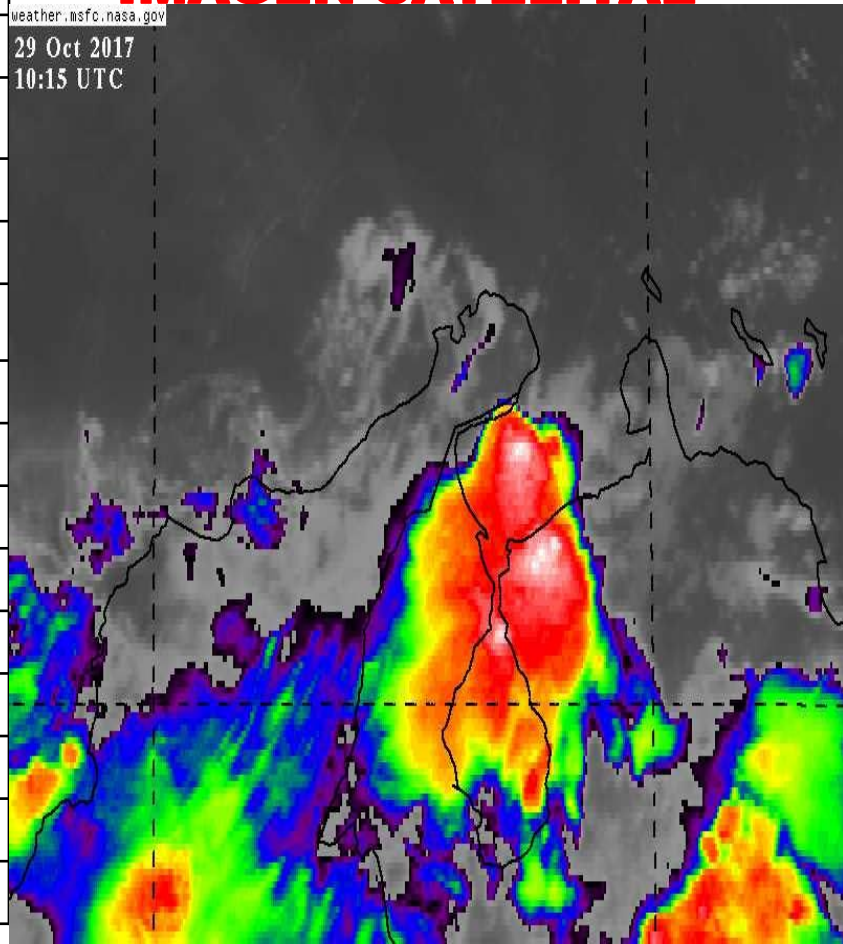
**29 - OCTUBRE- 2017**

1	RIOHACHA	<i>LLUVIAS CON TORMENTAS</i>
2	URIBIA	<i>LLUVIAS CON TORMENTAS</i>
3	MANAURE	<i>LLUVIAS CON TORMENTAS</i>
4	MAICAO	<i>LLUVIAS CON TORMENTAS</i>
5	ALBANIA	<i>LLUVIAS CON TORMENTAS</i>
6	HATONUEVO	<i>LLUVIAS CON TORMENTAS</i>
7	BARRANCAS	<i>LLUVIAS CON TORMENTAS</i>
8	FONSECA	<i>LLUVIAS CON TORMENTAS</i>
9	DISTRACCION	<i>LLUVIAS CON TORMENTAS</i>
10	SAN JUAN	<i>LLUVIAS CON TORMENTAS</i>
11	EL MOLINO	<i>LLUVIAS CON TORMENTAS</i>
12	VILLANUEVA	<i>LLUVIAS CON TORMENTAS</i>
13	URUMITA	<i>LLUVIAS CON TORMENTAS</i>
14	LA JAGUA	<i>LLUVIAS CON TORMENTAS</i>
15	DIBULLA	<i>LLUVIAS CON TORMENTAS</i>

## IMAGEN SATELITAL

weather.msfc.nasa.gov

29 Oct 2017  
10:15 UTC



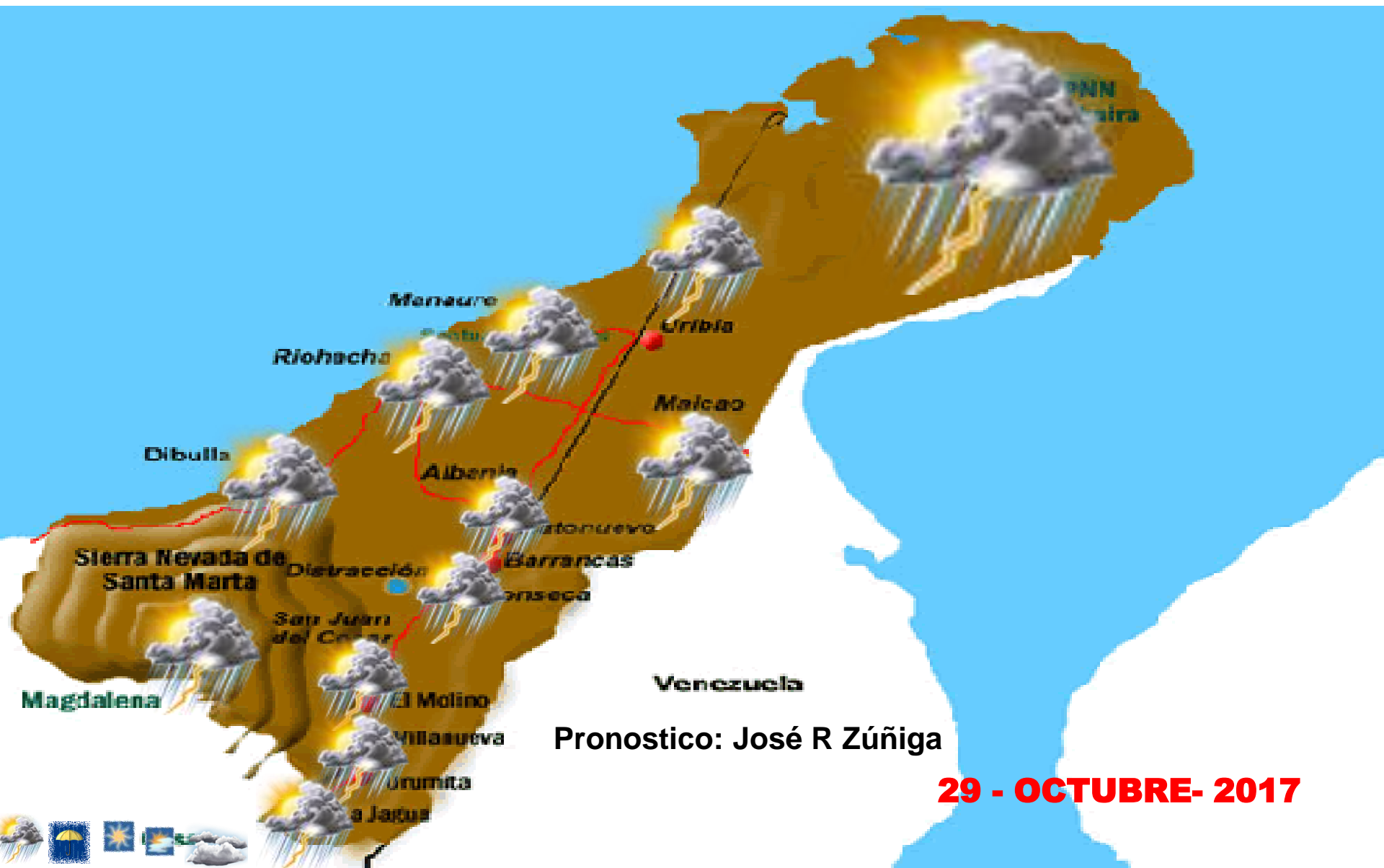


Cruz Roja Colombiana  
Seccional Guajira

# SISTEMA DE ALERTA TEMPRANA



## Estado del Tiempo - Departamento de La Guajira



Pronostico: José R Zúñiga

**29 - OCTUBRE- 2017**





Cruz Roja Colombiana  
Seccional Guajira

# SISTEMA DE ALERTA TEMPRANA

Estado del Tiempo - Departamento de La Guajira



**29 - OCTUBRE- 2017**

## ANALISIS METEOROLOGICO

El SAT Guajira informa que aumenta la inestabilidad atmosférica, las condiciones meteorológicas se mantendrán inestables y peligrosas puesto que se esperan nuevamente precipitaciones de moderadas a fuertes con tormentas eléctricas por presencia de una vaguada y un sistema de Baja Presión, contaremos con cielos entre mayor a parcialmente cubiertos, contaremos con temperaturas agradables y habrá continuidad en los vientos calmos, para hoy se espera cielo de ligera a mayormente nublado en la zona norte con lluvias de moderadas a fuertes con descargas eléctricas, en la zona media (Riohacha) cielo mayormente nublado con lluvias y tormentas a lo largo del día, hacia el sur del Departamento y Sierra Nevada cielo de parcial a mayormente nublado con lluvias de variada intensidad con descargas eléctricas.

Aumenta la **ADVERTENCIA** para lo que resta de este fin de semana se registraran lluvias de moderadas a fuertes con tormentas eléctricas en múltiples sectores del Departamento que podrían generar emergencias derivadas de las precipitaciones esperadas como crecientes de arroyos, ríos que bajan de los sistemas montañosos y no descartamos inundaciones ni formación de vientos fuertes o vendavales.