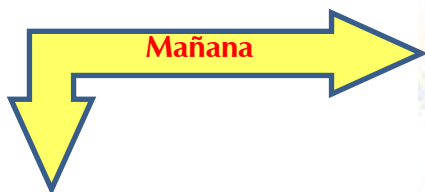




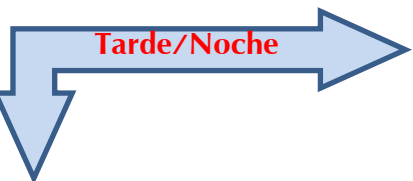
Cruz Roja Colombiana
Seccional Guajira

SISTEMA DE ALERTA TEMPRANA

Estado del Tiempo - Ciudad de Riohacha



PROBABILIDAD DE LLUVIAS



LLUVIAS CON TORMENTAS

30 - SEPTIEMBRE- 2017



TEMPERATURA: MIN 24°C MAX 31°C

VIENTO

16 km/h OESTESUROESTE.

PRESION ATMOSFERICA

1009 m.b.

HUMEDAD

95%

PUNTO DE ROCIO

24°C





Cruz Roja Colombiana
Seccional Guajira

SISTEMA DE ALERTA TEMPRANA

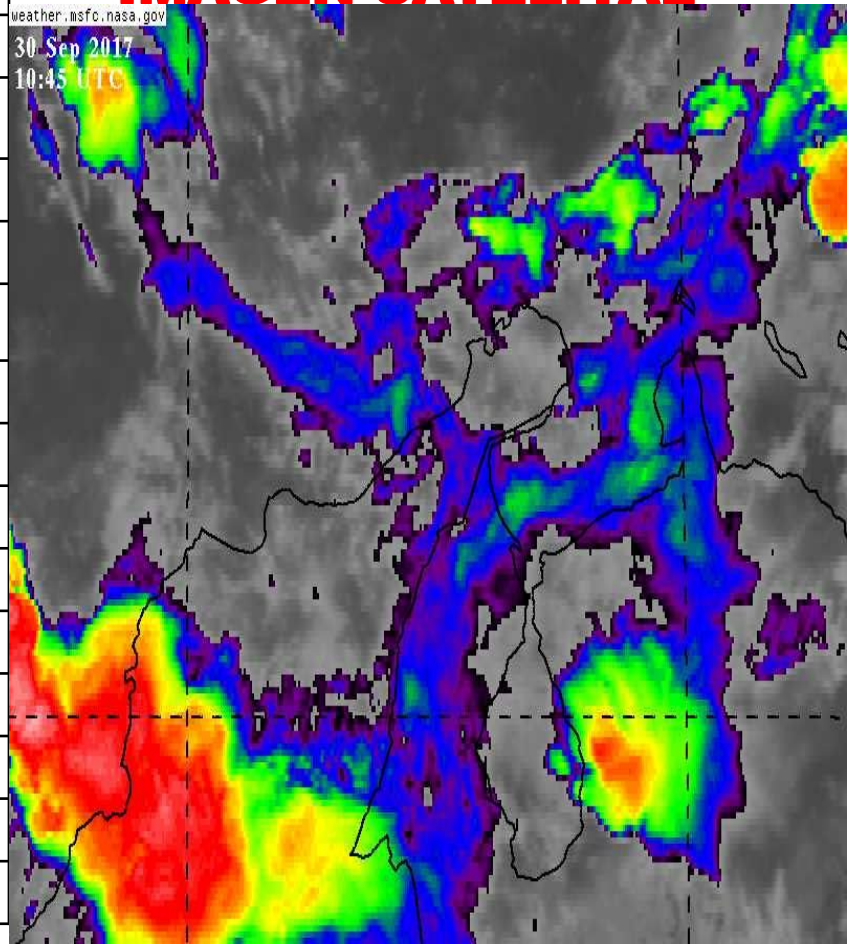


Estado del Tiempo - Departamento de La Guajira

30 - SEPTIEMBRE- 2017

IMAGEN SATELITAL

weather.msfc.nasa.gov
30 Sep 2017
10:45 UTC



1	RIOHACHA	<i>LLUVIAS CON TORMENTAS</i>
2	URIBIA	<i>PROBABILIDAD DE LLUVIAS</i>
3	MANAURE	<i>PROBABILIDAD DE LLUVIAS</i>
4	MAICAO	<i>PROBABILIDAD DE LLUVIAS</i>
5	ALBANIA	<i>LLUVIAS CON TORMENTAS</i>
6	HATONUEVO	<i>LLUVIAS CON TORMENTAS</i>
7	BARRANCAS	<i>LLUVIAS CON TORMENTAS</i>
8	FONSECA	<i>LLUVIAS CON TORMENTAS</i>
9	DISTRACCION	<i>LLUVIAS CON TORMENTAS</i>
10	SAN JUAN	<i>LLUVIAS CON TORMENTAS</i>
11	EL MOLINO	<i>LLUVIAS CON TORMENTAS</i>
12	VILLANUEVA	<i>LLUVIAS CON TORMENTAS</i>
13	URUMITA	<i>LLUVIAS CON TORMENTAS</i>
14	LA JAGUA	<i>LLUVIAS CON TORMENTAS</i>
15	DIBULLA	<i>LLUVIAS CON TORMENTAS</i>



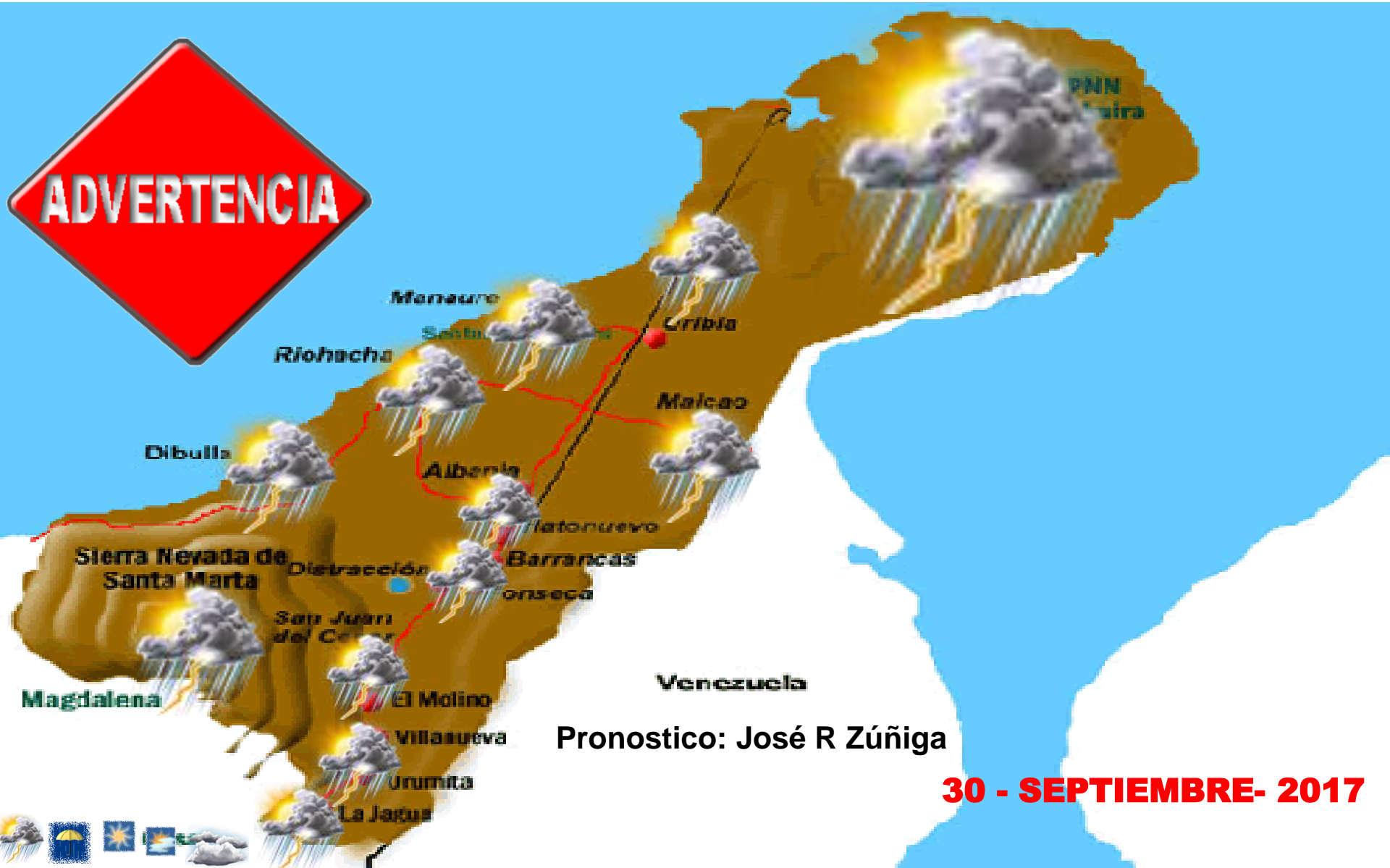
Cruz Roja Colombiana
Seccional Guajira

SISTEMA DE ALERTA TEMPRANA



Estado del Tiempo - Departamento de La Guajira

ADVERTENCIA



Pronostico: José R Zúñiga

30 - SEPTIEMBRE- 2017



Cruz Roja Colombiana
Seccional Guajira

SISTEMA DE ALERTA TEMPRANA

Estado del Tiempo - Departamento de La Guajira



30 - SEPTIEMBRE- 2017

ANALISIS METEOROLOGICO

El SAT Guajira informa y advierte que las condiciones meteorológicas serán muy inestables con precipitaciones entre moderadas a fuertes en múltiples sectores del Departamento debido a la presencia de la Zona de Confluencia Inter Tropical y una Onda Tropical, a lo largo del día contaremos con cielos de mayor a totalmente cubiertos, las temperaturas se tornaran algo calurosas, para hoy se espera cielo mayormente nublado con probabilidades de lluvias en la zona norte, en la zona media (Riohacha) cielo mayormente nublado con lluvias y presencia de descargas eléctricas a lo largo de la jornada sobre todo en horas de la tarde-noche, hacia el sur del Departamento y Sierra Nevada cielo de mayor a totalmente nublado con lluvias de variada intensidad con tormentas eléctricas.

ADVERTIMOS que durante todo el fin de semana se presentara un aumento significativo de las lluvias con descargas eléctricas producto de la llegada oficialmente de la segunda temporada de lluvias 2017 y que podrían generar emergencias derivadas por la activación de estas precipitaciones, por esta razón recomendamos a las autoridades de emergencias y comunidad en general tomar todas las medidas preventivas y reactivas para hacer frente ante situaciones de emergencias.