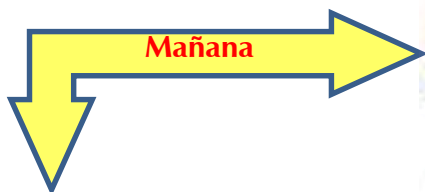




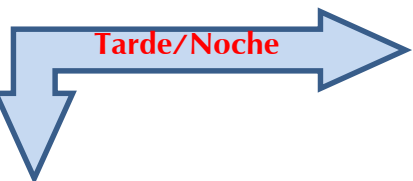
Cruz Roja Colombiana
Seccional Guajira

SISTEMA DE ALERTA TEMPRANA

Estado del Tiempo - Ciudad de Riohacha



LLUVIAS CON TORMENTAS



LLUVIAS CON TORMENTAS

30 - OCTUBRE- 2017



TEMPERATURA: MIN 24°C MAX 28°C

VIENTO

10 km/h SURSURESTE.

PRESION ATMOSFERICA

1012 m.b.

HUMEDAD

98%

PUNTO DE ROCIO

24°C



Cruz Roja Colombiana
Seccional Guajira

SISTEMA DE ALERTA TEMPRANA



Estado del Tiempo - Departamento de La Guajira

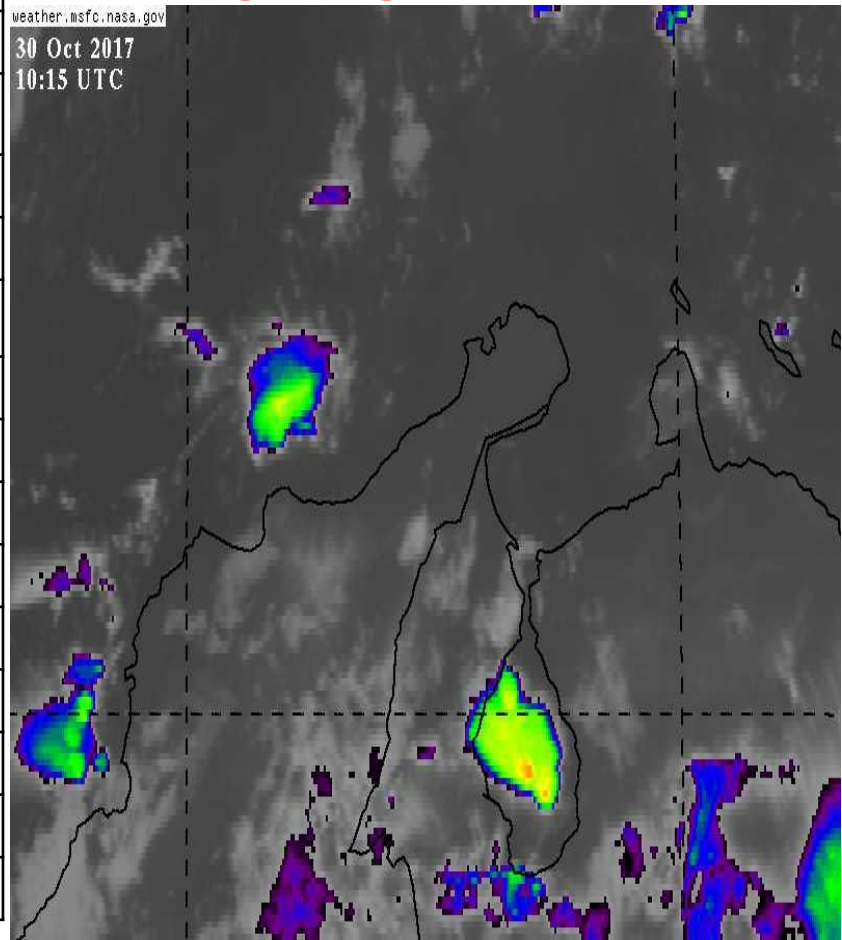
30 - OCTUBRE- 2017

| | | |
|----|-------------|------------------------------|
| 1 | RIOHACHA | <i>LLUVIAS CON TORMENTAS</i> |
| 2 | URIBIA | <i>LLUVIAS CON TORMENTAS</i> |
| 3 | MANAURE | <i>LLUVIAS CON TORMENTAS</i> |
| 4 | MAICAO | <i>LLUVIAS CON TORMENTAS</i> |
| 5 | ALBANIA | <i>LLUVIAS CON TORMENTAS</i> |
| 6 | HATONUEVO | <i>LLUVIAS CON TORMENTAS</i> |
| 7 | BARRANCAS | <i>LLUVIAS CON TORMENTAS</i> |
| 8 | FONSECA | <i>LLUVIAS CON TORMENTAS</i> |
| 9 | DISTRACCION | <i>LLUVIAS CON TORMENTAS</i> |
| 10 | SAN JUAN | <i>LLUVIAS</i> |
| 11 | EL MOLINO | <i>LLUVIAS</i> |
| 12 | VILLANUEVA | <i>LLUVIAS</i> |
| 13 | URUMITA | <i>LLUVIAS</i> |
| 14 | LA JAGUA | <i>LLUVIAS</i> |
| 15 | DIBULLA | <i>LLUVIAS CON TORMENTAS</i> |

IMAGEN SATELITAL

weather.msfc.nasa.gov

30 Oct 2017
10:15 UTC



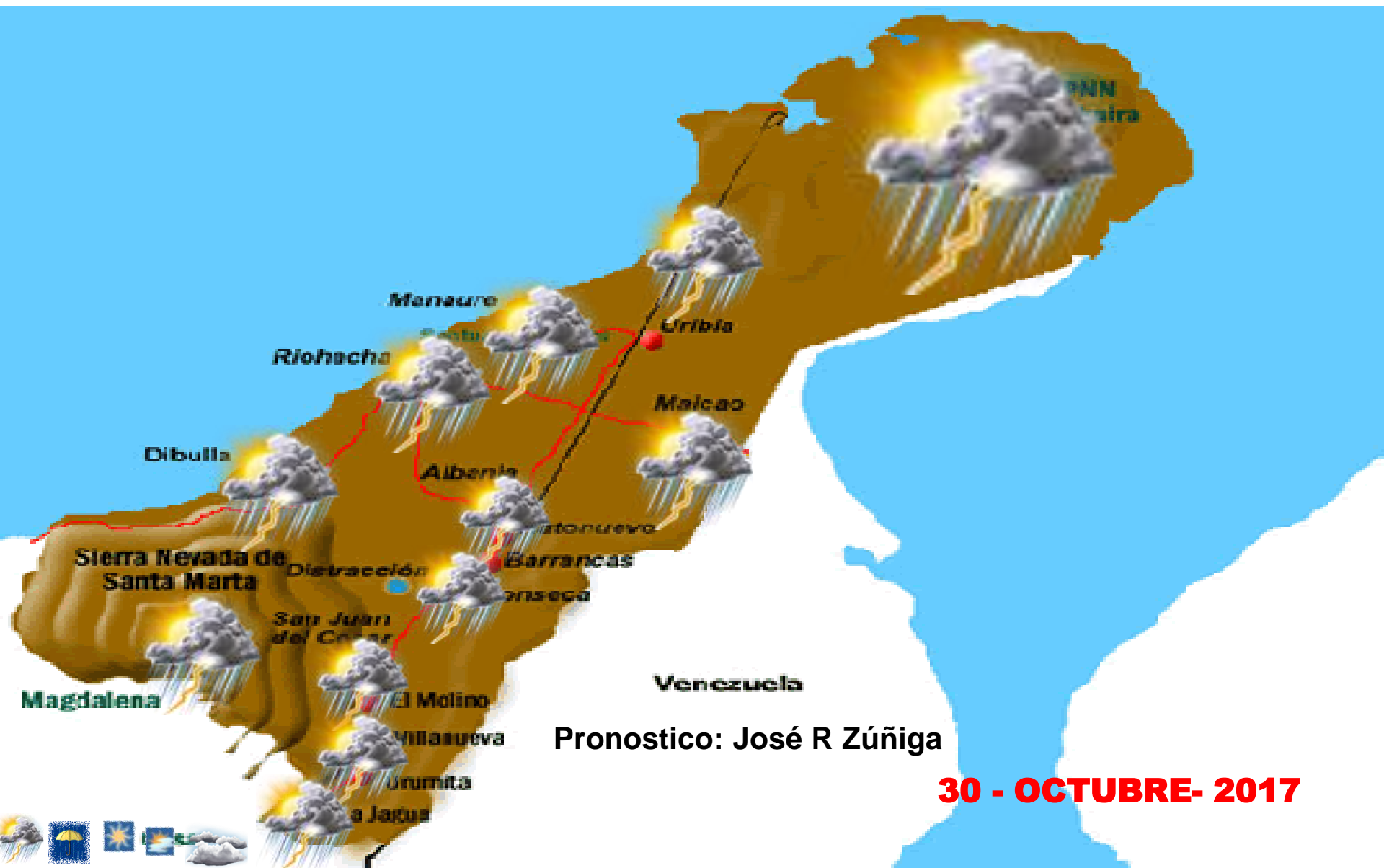


Cruz Roja Colombiana
Seccional Guajira

SISTEMA DE ALERTA TEMPRANA



Estado del Tiempo - Departamento de La Guajira



30 - OCTUBRE- 2017



Cruz Roja Colombiana
Seccional Guajira

SISTEMA DE ALERTA TEMPRANA

Estado del Tiempo - Departamento de La Guajira



30 - OCTUBRE- 2017

ANALISIS METEOROLOGICO

El SAT Guajira informa que seguirá en aumento la inestabilidad atmosférica, las condiciones meteorológicas se mantendrán inestables y peligrosas puesto que se esperan nuevamente precipitaciones de moderadas a fuertes con tormentas eléctricas por presencia de la Zona de Confluencia Inter Tropical (Z.C.I.T.) y un frente frío el cual mantendrá la presencia de humedad en nuestra área, contaremos con cielos entre ligera a mayormente cubiertos y temperaturas agradables, habrá continuidad en los vientos calmos, para hoy se espera cielo de ligera a mayormente nublado en la zona norte con lluvias de moderadas a fuertes con descargas eléctricas, en la zona media (Riohacha) cielo mayormente nublado con lluvias y tormentas a lo largo del día, hacia el sur del Departamento y Sierra Nevada cielo de mayormente despejados a mayormente nublado con lluvias de variada intensidad con descargas eléctricas.

Se mantiene la **ADVERTENCIA** durante este comienzo de semana se registraran lluvias de moderadas a fuertes con tormentas eléctricas a lo largo y ancho del Departamento que podrían continuar generando emergencias derivadas de las precipitaciones esperadas como crecientes de arroyos, desbordamientos de ríos que