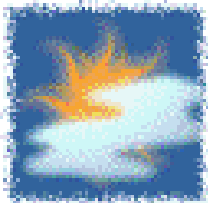
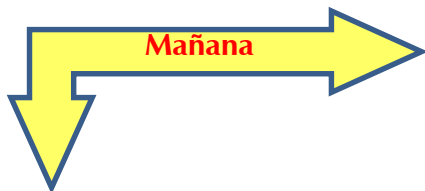




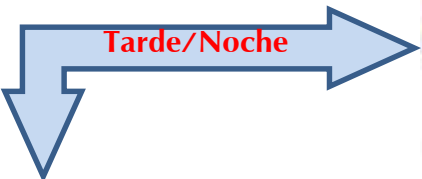
Cruz Roja Colombiana
Seccional Guajira

SISTEMA DE ALERTA TEMPRANA

Estado del Tiempo - Ciudad de Riohacha



PARCIALMENTE NUBLADO



PROBABILIDAD DE LLUVIAS

06 - NOVIEMBRE- 2017



TEMPERATURA: MIN 24°C MAX 30°C

VIENTO

16 km/h NORESTE.

PRESION ATMOSFERICA

1012 m.b.

HUMEDAD

94%

PUNTO DE ROCIO

23°C



Cruz Roja Colombiana
Seccional Guajira

SISTEMA DE ALERTA TEMPRANA



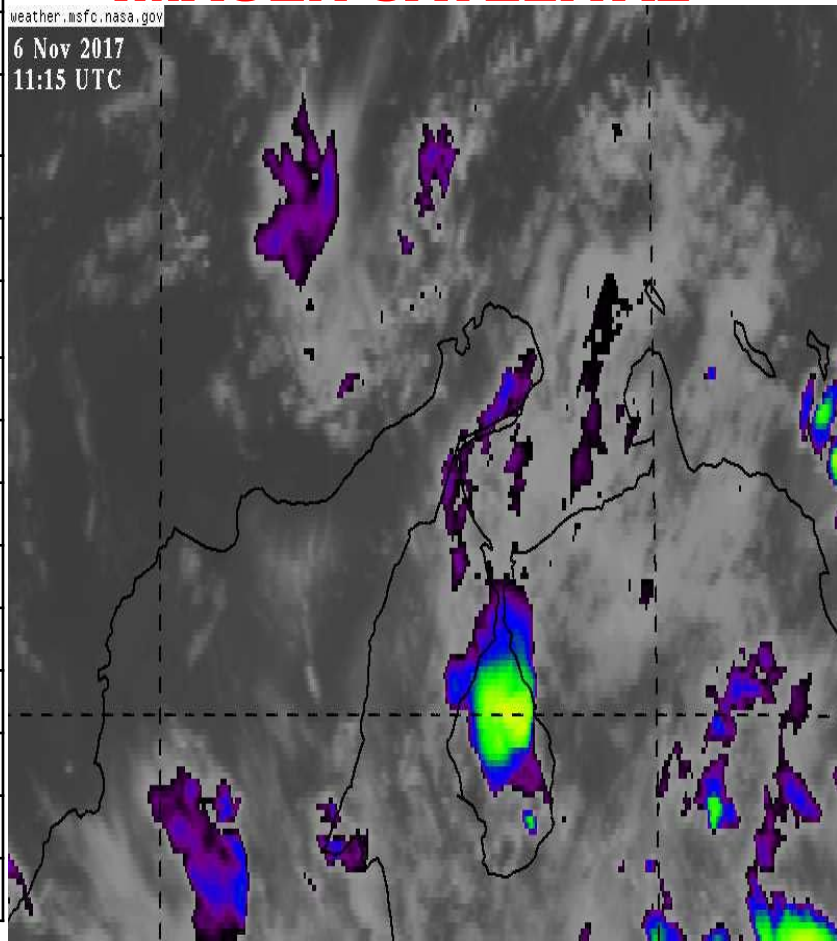
Estado del Tiempo - Departamento de La Guajira

06 - NOVIEMBRE- 2017

IMAGEN SATELITAL

weather.msfc.nasa.gov

6 Nov 2017
11:15 UTC



1	RIOHACHA	<i>PROBABILIDAD DE LLUVIAS</i>
2	URIBIA	<i>MAYORMENTE NUBLADO</i>
3	MANAURE	<i>MAYORMENTE NUBLADO</i>
4	MAICAO	<i>PROBABILIDAD DE LLUVIAS</i>
5	ALBANIA	<i>LLUVIAS CON TORMENTAS</i>
6	HATONUEVO	<i>LLUVIAS CON TORMENTAS</i>
7	BARRANCAS	<i>LLUVIAS CON TORMENTAS</i>
8	FONSECA	<i>LLUVIAS CON TORMENTAS</i>
9	DISTRACCION	<i>LLUVIAS CON TORMENTAS</i>
10	SAN JUAN	<i>LLUVIAS CON TORMENTAS</i>
11	EL MOLINO	<i>LLUVIAS CON TORMENTAS</i>
12	VILLANUEVA	<i>LLUVIAS CON TORMENTAS</i>
13	URUMITA	<i>LLUVIAS CON TORMENTAS</i>
14	LA JAGUA	<i>LLUVIAS CON TORMENTAS</i>
15	DIBULLA	<i>LLUVIAS CON TORMENTAS</i>

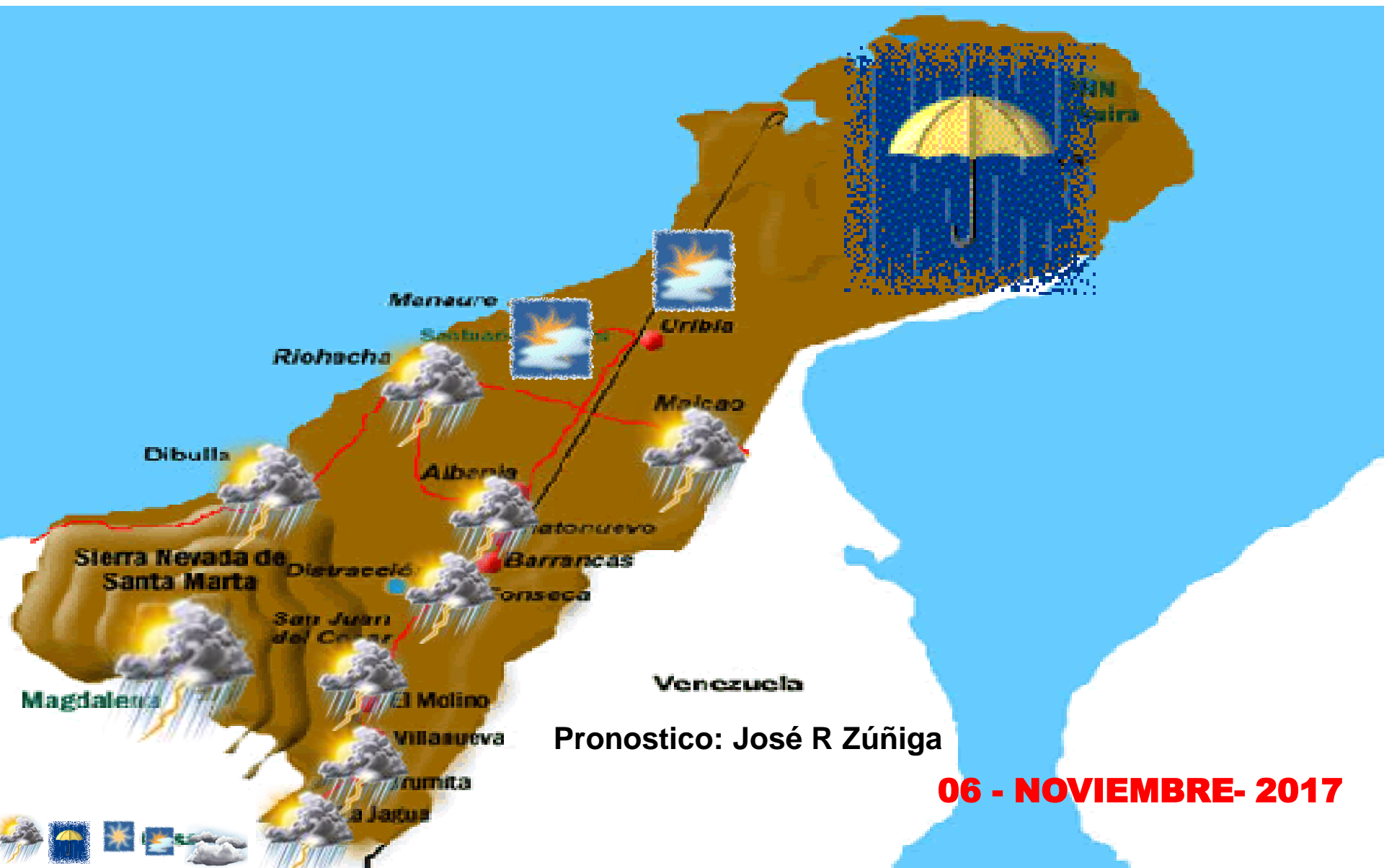


Cruz Roja Colombiana
Seccional Guajira

SISTEMA DE ALERTA TEMPRANA



Estado del Tiempo - Departamento de La Guajira



Pronostico: José R Zúñiga

06 - NOVIEMBRE - 2017



Cruz Roja Colombiana
Seccional Guajira

SISTEMA DE ALERTA TEMPRANA

Estado del Tiempo - Departamento de La Guajira



06 - NOVIEMBRE- 2017

ANALISIS METEOROLOGICO

El SAT Guajira informa que las condiciones meteorológicas serán medianamente mas inestables con mayores probabilidades de precipitaciones por efectos locales por la entrada de aire húmedo a nuestra zona combinado con el calor diurno darán origen inclusive a descargas eléctricas aisladas, contaremos con cielos entre ligera a mayormente cubiertos, contaremos con temperaturas agradables, la velocidad de los vientos oscilarán dentro de los rangos calmos entre 15 a 20 km/h, para hoy se espera cielo de parcial a mayormente nublado en la zona norte sin descartar probabilidad de lluvias, en la zona media (Riohacha) cielo de parcial a mayormente nublado a lo largo del día con la probabilidad de lluvias en horas de la tarde-noche, hacia el sur del Departamento y Sierra Nevada cielo de parcial a mayormente nublado con lluvias de variada intensidad y tormentas aisladas.

Tendremos presencia de lluvias en nuestra zona por efectos locales, los modelos muestran que las precipitaciones podrían aumentarse durante esta semana que comienza sobre todo en los sectores medio, sur como también en los sistemas montañosos como Serranía del Perijá y Sierra nevada de Santa Marta.

El viento para hoy tendrá velocidades hasta de 16 km/h con dirección predominante