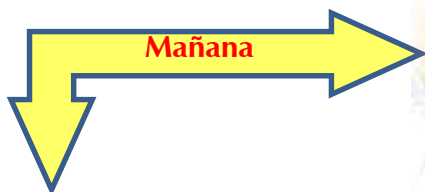




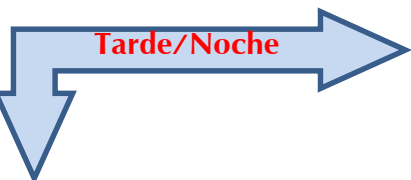
Cruz Roja Colombiana
Seccional Guajira

SISTEMA DE ALERTA TEMPRANA

Estado del Tiempo - Ciudad de Riohacha



PROBABILIDAD DE LLUVIAS



LLUVIAS CON TORMENTAS

07 - NOVIEMBRE- 2017



TEMPERATURA: MIN 24°C MAX 31°C

VIENTO

16 km/h NORESTE.

PRESION ATMOSFERICA

1010 m.b.

HUMEDAD

89%

PUNTO DE ROCIO

24°C



Cruz Roja Colombiana
Seccional Guajira

SISTEMA DE ALERTA TEMPRANA



Estado del Tiempo - Departamento de La Guajira

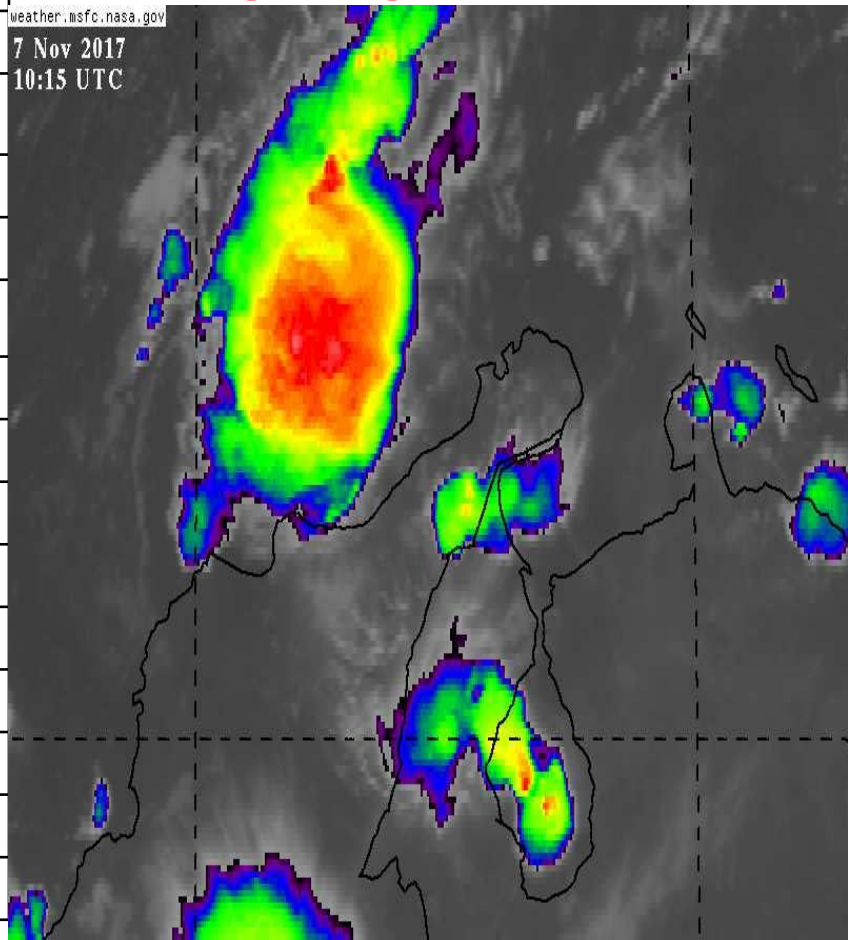
07 - NOVIEMBRE- 2017

1	RIOHACHA	<i>LLUVIAS CON TORMENTAS</i>
2	URIBIA	<i>LLUVIAS CON TORMENTAS</i>
3	MANAURE	<i>LLUVIAS CON TORMENTAS</i>
4	MAICAO	<i>LLUVIAS CON TORMENTAS</i>
5	ALBANIA	<i>LLUVIAS CON TORMENTAS</i>
6	HATONUEVO	<i>LLUVIAS CON TORMENTAS</i>
7	BARRANCAS	<i>LLUVIAS CON TORMENTAS</i>
8	FONSECA	<i>LLUVIAS CON TORMENTAS</i>
9	DISTRACCION	<i>LLUVIAS CON TORMENTAS</i>
10	SAN JUAN	<i>LLUVIAS CON TORMENTAS</i>
11	EL MOLINO	<i>LLUVIAS CON TORMENTAS</i>
12	VILLANUEVA	<i>LLUVIAS CON TORMENTAS</i>
13	URUMITA	<i>LLUVIAS CON TORMENTAS</i>
14	LA JAGUA	<i>LLUVIAS CON TORMENTAS</i>
15	DIBULLA	<i>LLUVIAS CON TORMENTAS</i>

IMAGEN SATELITAL

weather.msfc.nasa.gov

7 Nov 2017
10:15 UTC





Cruz Roja Colombiana
Seccional Guajira

SISTEMA DE ALERTA TEMPRANA



Estado del Tiempo - Departamento de La Guajira



Pronostico: José R Zúñiga

07 - NOVIEMBRE- 2017



Cruz Roja Colombiana
Seccional Guajira

SISTEMA DE ALERTA TEMPRANA

Estado del Tiempo - Departamento de La Guajira



07 - NOVIEMBRE- 2017

ANALISIS METEOROLOGICO

El SAT Guajira informa que las condiciones meteorológicas se tornaran muy inestables con formación de precipitaciones de variada intensidad con descargas eléctricas por efectos de un Sistema de Baja Presión y la Zona de Baja Presión que aumentaran la entrada de aire húmedo a nuestra zona el cual combinado con el calor diurno darán origen a lluvias significativas, contaremos con cielos entre parcial a mayormente cubiertos, contaremos con temperaturas agradables, la velocidad de los vientos oscilarán dentro de los rangos calmos entre 15 a 20 km/h, para hoy se espera cielo de parcial a mayormente nublado en la zona norte sin descartar probabilidad de lluvias, en la zona media (Riohacha) cielo de parcial a mayormente nublado a lo largo del día lluvias y tormentas eléctricas, hacia el sur del Departamento y Sierra Nevada cielo mayormente nublado con lluvias de variada intensidad y descargas eléctricas.

Advertimos que tendremos una semana con mucha inestabilidad atmosférica, los modelos muestran que las precipitaciones irán en aumento sobre todo en los sectores medio, sur como también en los sistemas montañosos como Serranía del Perijá y Sierra nevada de Santa Marta.