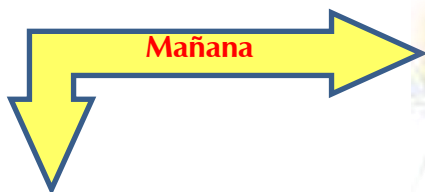




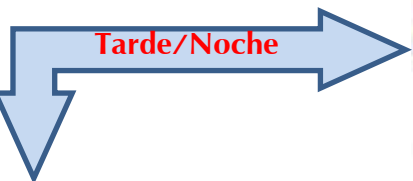
Cruz Roja Colombiana
Seccional Guajira

SISTEMA DE ALERTA TEMPRANA

Estado del Tiempo - Ciudad de Riohacha



PROBABILIDAD DE LLUVIAS



LLUVIAS CON TORMENTAS

08 - NOVIEMBRE- 2017



TEMPERATURA: MIN 24°C MAX 31°C

VIENTO

09 km/h ESTE.

PRESION ATMOSFERICA

1006 m.b.

HUMEDAD

95%

PUNTO DE ROCIO

25°C



Cruz Roja Colombiana
Seccional Guajira

SISTEMA DE ALERTA TEMPRANA

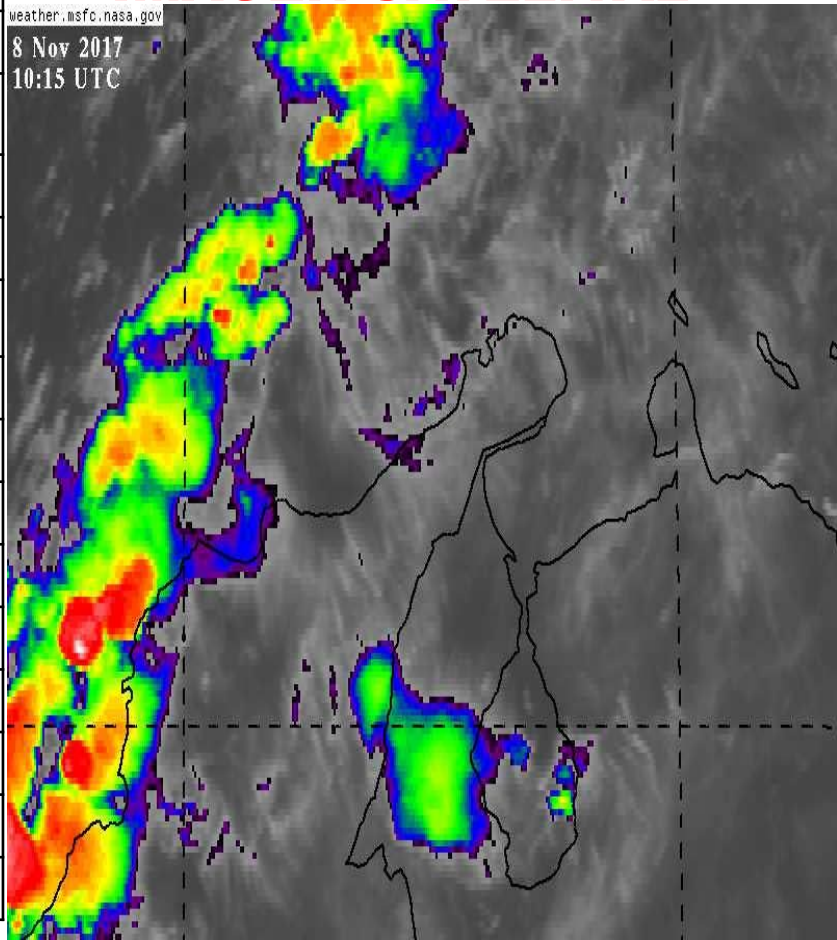


Estado del Tiempo - Departamento de La Guajira

08 - NOVIEMBRE- 2017

IMAGEN SATELITAL

weather.msfc.nasa.gov
8 Nov 2017
10:15 UTC



1	RIOHACHA	<i>LLUVIAS CON TORMENTAS</i>
2	URIBIA	<i>LLUVIAS CON TORMENTAS</i>
3	MANAURE	<i>LLUVIAS CON TORMENTAS</i>
4	MAICAO	<i>LLUVIAS CON TORMENTAS</i>
5	ALBANIA	<i>LLUVIAS CON TORMENTAS</i>
6	HATONUEVO	<i>LLUVIAS CON TORMENTAS</i>
7	BARRANCAS	<i>LLUVIAS CON TORMENTAS</i>
8	FONSECA	<i>LLUVIAS CON TORMENTAS</i>
9	DISTRACCION	<i>LLUVIAS CON TORMENTAS</i>
10	SAN JUAN	<i>LLUVIAS CON TORMENTAS</i>
11	EL MOLINO	<i>LLUVIAS CON TORMENTAS</i>
12	VILLANUEVA	<i>LLUVIAS CON TORMENTAS</i>
13	URUMITA	<i>LLUVIAS CON TORMENTAS</i>
14	LA JAGUA	<i>LLUVIAS CON TORMENTAS</i>
15	DIBULLA	<i>LLUVIAS CON TORMENTAS</i>



Cruz Roja Colombiana
Seccional Guajira

SISTEMA DE ALERTA TEMPRANA



Estado del Tiempo - Departamento de La Guajira



Pronostico: José R Zúñiga

08 - NOVIEMBRE- 2017



Cruz Roja Colombiana
Seccional Guajira

SISTEMA DE ALERTA TEMPRANA

Estado del Tiempo - Departamento de La Guajira



08 - NOVIEMBRE- 2017

ANALISIS METEOROLOGICO

El SAT Guajira informa que debido a la presencia de una Vaguada (sistema alargado de lluvias) sumado a un Sistema de Baja presión y la Zona de Confluencia Intertropical las condiciones meteorológicas se tornaran mucho mas inestables con formación de precipitaciones de variada intensidad y descargas eléctricas, se prevé un aumento de las lluvias que podrían generar emergencias, contaremos con cielos entre parcial a mayormente cubiertos, contaremos con temperaturas algo agradables, para hoy se espera cielo de parcial a mayormente nublado en la zona norte con probabilidad de lluvias, en la zona media (Riohacha) cielo de parcial a mayormente nublado a lo largo del día con lluvias y tormentas eléctricas, hacia el sur del Departamento y Sierra Nevada cielo mayormente nublado con lluvias de variada intensidad y descargas eléctricas.

ADVERTIMOS que tendremos una semana con presencia de mucha inestabilidad atmosférica, los modelos muestran que las precipitaciones seguirán en aumento sobre todo en los sectores medio, sur como también en los sistemas montañosos como Serranía del Perijá y Sierra nevada de Santa Marta.

El viento para hoy tendrá velocidades hasta de 09 km/h con dirección predominante