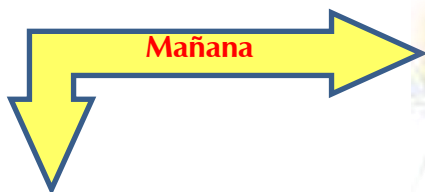




Cruz Roja Colombiana  
Seccional Guajira

# SISTEMA DE ALERTA TEMPRANA

## Estado del Tiempo - Ciudad de Riohacha



PROBABILIDAD DE LLUVIAS



PROBABILIDAD DE LLUVIAS

**09 - NOVIEMBRE- 2017**



**TEMPERATURA: MIN 24°C MAX 30°C**

**VIENTO**

**11 km/h NORTE.**

**PRESION ATMOSFERICA**

**1008 m.b.**

**HUMEDAD**

**94%**

**PUNTO DE ROCIO**

**25°C**



Cruz Roja Colombiana  
Seccional Guajira

# SISTEMA DE ALERTA TEMPRANA

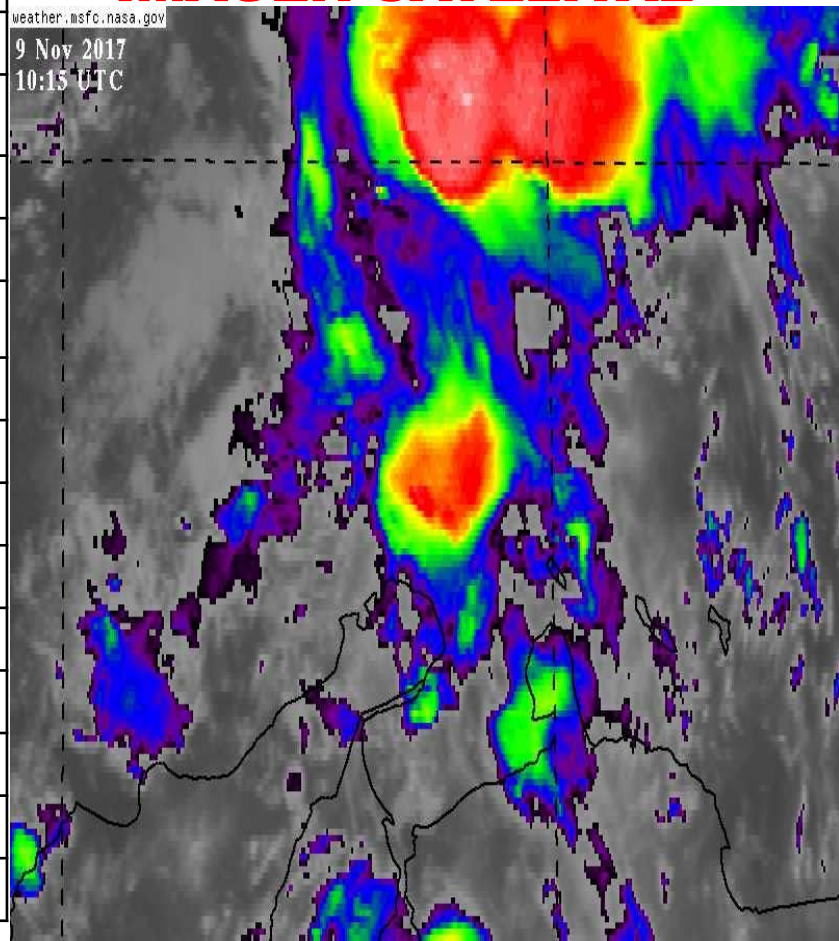


Estado del Tiempo - Departamento de La Guajira

**09 - NOVIEMBRE- 2017**

1	RIOHACHA	<i>PROBABILIDAD DE LLUVIAS</i>
2	URIBIA	<i>PROBABILIDAD DE LLUVIAS</i>
3	MANAURE	<i>PROBABILIDAD DE LLUVIAS</i>
4	MAICAO	<i>PROBABILIDAD DE LLUVIAS</i>
5	ALBANIA	<i>LLUVIAS CON TORMENTAS</i>
6	HATONUEVO	<i>LLUVIAS CON TORMENTAS</i>
7	BARRANCAS	<i>LLUVIAS CON TORMENTAS</i>
8	FONSECA	<i>LLUVIAS CON TORMENTAS</i>
9	DISTRACCION	<i>LLUVIAS CON TORMENTAS</i>
10	SAN JUAN	<i>LLUVIAS CON TORMENTAS</i>
11	EL MOLINO	<i>LLUVIAS CON TORMENTAS</i>
12	VILLANUEVA	<i>LLUVIAS CON TORMENTAS</i>
13	URUMITA	<i>LLUVIAS CON TORMENTAS</i>
14	LA JAGUA	<i>LLUVIAS CON TORMENTAS</i>
15	DIBULLA	<i>LLUVIAS CON TORMENTAS</i>

## IMAGEN SATELITAL





Cruz Roja Colombiana  
Seccional Guajira

# SISTEMA DE ALERTA TEMPRANA



## Estado del Tiempo - Departamento de La Guajira



Pronostico: José R Zúñiga

**09 - NOVIEMBRE- 2017**





Cruz Roja Colombiana  
Seccional Guajira

# SISTEMA DE ALERTA TEMPRANA

Estado del Tiempo - Departamento de La Guajira



**09 - NOVIEMBRE- 2017**

## **ANALISIS METEOROLOGICO**

El SAT Guajira informa que continua la presencia de una Vaguada (sistema alargado de lluvias) sumado a un Sistema de Baja presión y la Zona de Confluencia Intertropical que seguirán influenciando las condiciones meteorológicas inestables con formación de precipitaciones de variada intensidad y descargas eléctricas, se prevé un aumento de las lluvias que podrían generar emergencias, contaremos nuevamente con cielos entre parcial a mayormente cubiertos y temperaturas algo agradables, para hoy se espera cielo de parcial a mayormente nublado en la zona norte con probabilidad de lluvias, en la zona media (Riohacha) cielo de parcial a mayormente nublado a lo largo del día con probabilidad de lluvias acompañadas de tormentas eléctricas, hacia el sur del Departamento y Sierra Nevada cielo mayormente nublado con lluvias de variada intensidad y descargas eléctricas.

**ADVERTIMOS** que tendremos un resto de semana con presencia de mucha inestabilidad atmosférica, los modelos muestran que las precipitaciones seguirán en aumento sobre todo en los sectores medio, sur como también en los sistemas montañosos como Serranía del Perijá y Sierra nevada de Santa Marta, se recomienda a las autoridades de emergencias y comunidad en general tomar medidas