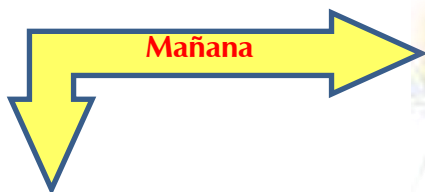




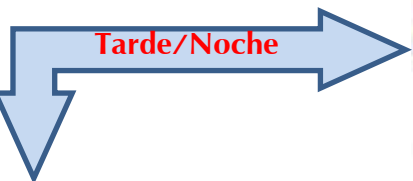
Cruz Roja Colombiana
Seccional Guajira

SISTEMA DE ALERTA TEMPRANA

Estado del Tiempo - Ciudad de Riohacha



PROBABILIDAD DE LLUVIAS



LLUVIAS CON TORMENTAS

10 - NOVIEMBRE- 2017



TEMPERATURA: MIN 25°C MAX 29°C

VIENTO

08 km/h NOROESTE.

PRESION ATMOSFERICA

1009 m.b.

HUMEDAD

100%

PUNTO DE ROCIO

26°C



Cruz Roja Colombiana
Seccional Guajira

SISTEMA DE ALERTA TEMPRANA

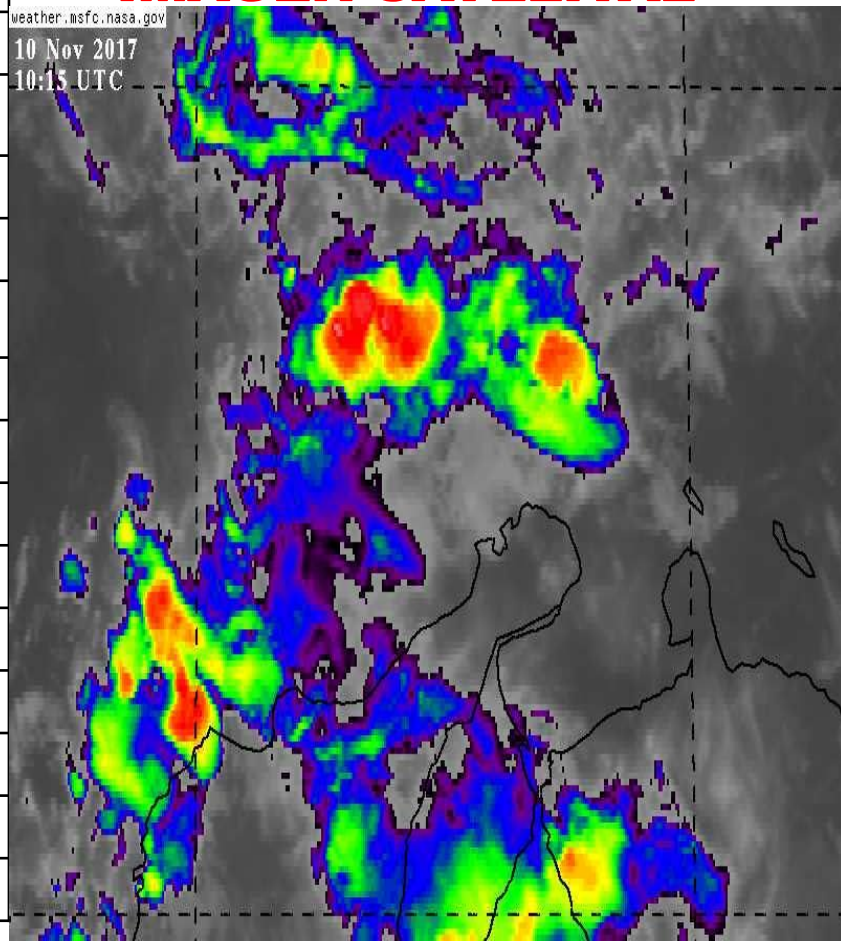


Estado del Tiempo - Departamento de La Guajira

10 - NOVIEMBRE- 2017

1	RIOHACHA	<i>LLUVIAS CON TORMENTAS</i>
2	URIBIA	<i>LLUVIAS CON TORMENTAS</i>
3	MANAURE	<i>LLUVIAS CON TORMENTAS</i>
4	MAICAO	<i>LLUVIAS CON TORMENTAS</i>
5	ALBANIA	<i>LLUVIAS CON TORMENTAS</i>
6	HATONUEVO	<i>LLUVIAS CON TORMENTAS</i>
7	BARRANCAS	<i>LLUVIAS</i>
8	FONSECA	<i>LLUVIAS</i>
9	DISTRACCION	<i>LLUVIAS</i>
10	SAN JUAN	<i>LLUVIAS</i>
11	EL MOLINO	<i>LLUVIAS</i>
12	VILLANUEVA	<i>LLUVIAS</i>
13	URUMITA	<i>LLUVIAS</i>
14	LA JAGUA	<i>LLUVIAS</i>
15	DIBULLA	<i>LLUVIAS CON TORMENTAS</i>

IMAGEN SATELITAL





Cruz Roja Colombiana
Seccional Guajira

SISTEMA DE ALERTA TEMPRANA



Estado del Tiempo - Departamento de La Guajira



Pronostico: José R Zúñiga

10 - NOVIEMBRE- 2017



Cruz Roja Colombiana
Seccional Guajira

SISTEMA DE ALERTA TEMPRANA

Estado del Tiempo - Departamento de La Guajira



10 - NOVIEMBRE- 2017

ANALISIS METEOROLOGICO

El SAT Guajira informa que continuara durante este fin de semana la presencia de una Vaguada (sistema alargado de lluvias) sumado a dos Sistemas de Baja presión y la Zona de Confluencia Intertropical que seguirán manteniendo las condiciones meteorológicas inestables con formación de precipitaciones de variada intensidad y descargas eléctricas, se prevé un aumento de las lluvias que podrían generar emergencias, contaremos nuevamente con cielos entre parcial a mayormente cubiertos y temperaturas algo agradables, para hoy se espera cielo de parcial a mayormente nublado en la zona norte con lluvias y tormentas, en la zona media (Riohacha) cielo mayormente nublado a lo largo del día con lluvias acompañadas de tormentas eléctricas, hacia el sur del Departamento y Sierra Nevada cielo mayormente nublado con lluvias de ligeras a moderadas y descargas eléctricas.

ADVERTIMOS que tendremos un puente festivo con presencia de mucha inestabilidad atmosférica, los modelos muestran que las precipitaciones continuarán en aumento sobre todo en los sectores norte, medio, sur como también en los sistemas montañosos como Serranía del Perijá y Sierra nevada de Santa Marta, se recomienda a las autoridades de emergencias y comunidad en general extremar