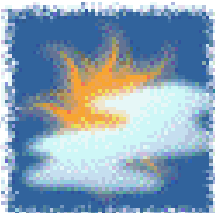
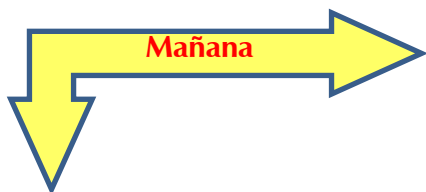




Cruz Roja Colombiana
Seccional Guajira

SISTEMA DE ALERTA TEMPRANA

Estado del Tiempo - Ciudad de Riohacha



MAYORMENTE NUBLADO



PROBABILIDAD DE LLUVIAS

14 - NOVIEMBRE- 2017



TEMPERATURA: MIN 25°C MAX 31°C

VIENTO

15 km/h OESTE.

PRESION ATMOSFERICA

1007 m.b.

HUMEDAD

89%

PUNTO DE ROCIO

26°C



Cruz Roja Colombiana
Seccional Guajira

SISTEMA DE ALERTA TEMPRANA

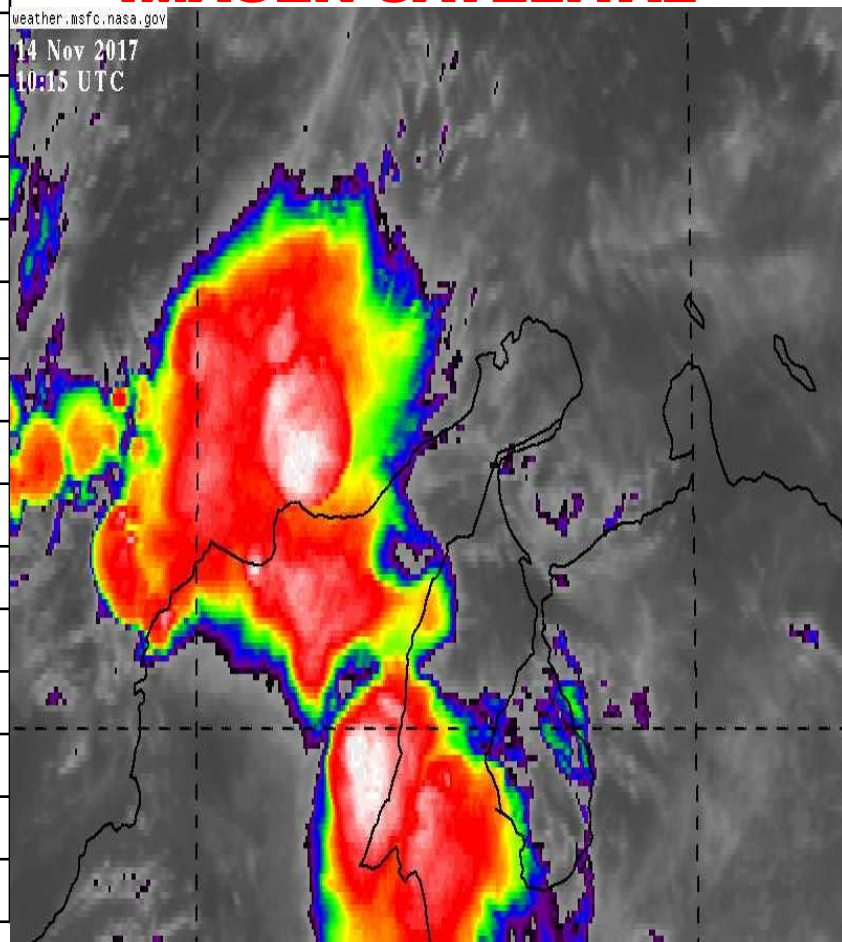


Estado del Tiempo - Departamento de La Guajira

14 - NOVIEMBRE- 2017

1	RIOHACHA	<i>PROBABILIDAD DE LLUVIAS</i>
2	URIBIA	<i>PROBABILIDAD DE LLUVIAS</i>
3	MANAURE	<i>PROBABILIDAD DE LLUVIAS</i>
4	MAICAO	<i>PROBABILIDAD DE LLUVIAS</i>
5	ALBANIA	<i>LLUVIAS</i>
6	HATONUEVO	<i>LLUVIAS</i>
7	BARRANCAS	<i>LLUVIAS</i>
8	FONSECA	<i>LLUVIAS</i>
9	DISTRACCION	<i>LLUVIAS</i>
10	SAN JUAN	<i>LLUVIAS</i>
11	EL MOLINO	<i>LLUVIAS</i>
12	VILLANUEVA	<i>LLUVIAS</i>
13	URUMITA	<i>LLUVIAS</i>
14	LA JAGUA	<i>LLUVIAS</i>
15	DIBULLA	<i>LLUVIAS CON TORMENTAS</i>

IMAGEN SATELITAL





Cruz Roja Colombiana
Seccional Guajira

SISTEMA DE ALERTA TEMPRANA



Estado del Tiempo - Departamento de La Guajira





Cruz Roja Colombiana
Seccional Guajira

SISTEMA DE ALERTA TEMPRANA

Estado del Tiempo - Departamento de La Guajira



14 - NOVIEMBRE- 2017

ANALISIS METEOROLOGICO

El SAT Guajira informa que cambiaran las condiciones meteorológicas luego de pasar dos días de tregua pasando de un estado mayormente estables y a partir de hoy con altas probabilidades de formación de precipitaciones que podrían venir acompañadas de descargas eléctricas por presencia de un sistema de baja presión en aguas del mar caribe colombiano, contaremos con cielos de mayor a totalmente cubiertos con temperaturas algo calurosas y vientos dentro de los rangos de velocidades normales, para hoy se espera cielo de parcial a mayormente nublado con probabilidades de lluvias en la zona norte, en la zona media (Riohacha) cielo de mayor a totalmente nublado con altas probabilidades de lluvias acompañadas de descargas eléctricas, hacia el sur del Departamento y Sierra Nevada cielo mayormente nublado con lluvias en sistemas montañosos sobretodo hacia la troncal del caribe.

Se espera que esta sea una semana con altas inestabilidades atmosféricas por ende se espera una continuidad de las lluvias que podrían generar emergencias por esta razón recomendamos a las autoridades de emergencias y comunidad en general tomar medidas de prevención y reacción.