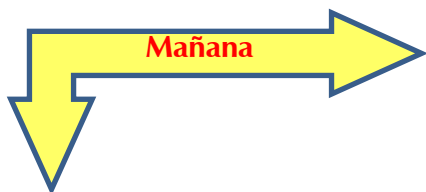




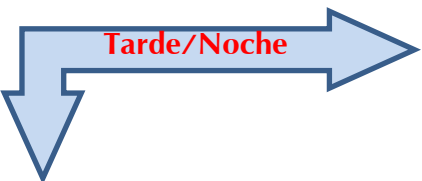
Cruz Roja Colombiana
Seccional Guajira

SISTEMA DE ALERTA TEMPRANA

Estado del Tiempo - Ciudad de Riohacha



PROBABILIDAD DE LLUVIAS



LLUVIAS CON TORMENTAS

16 - NOVIEMBRE- 2017



TEMPERATURA: MIN 24°C MAX 29°C

VIENTO

11 km/h SURESTE.

PRESION ATMOSFERICA

1010 m.b.

HUMEDAD

84%

PUNTO DE ROCIO

23°C



Cruz Roja Colombiana
Seccional Guajira

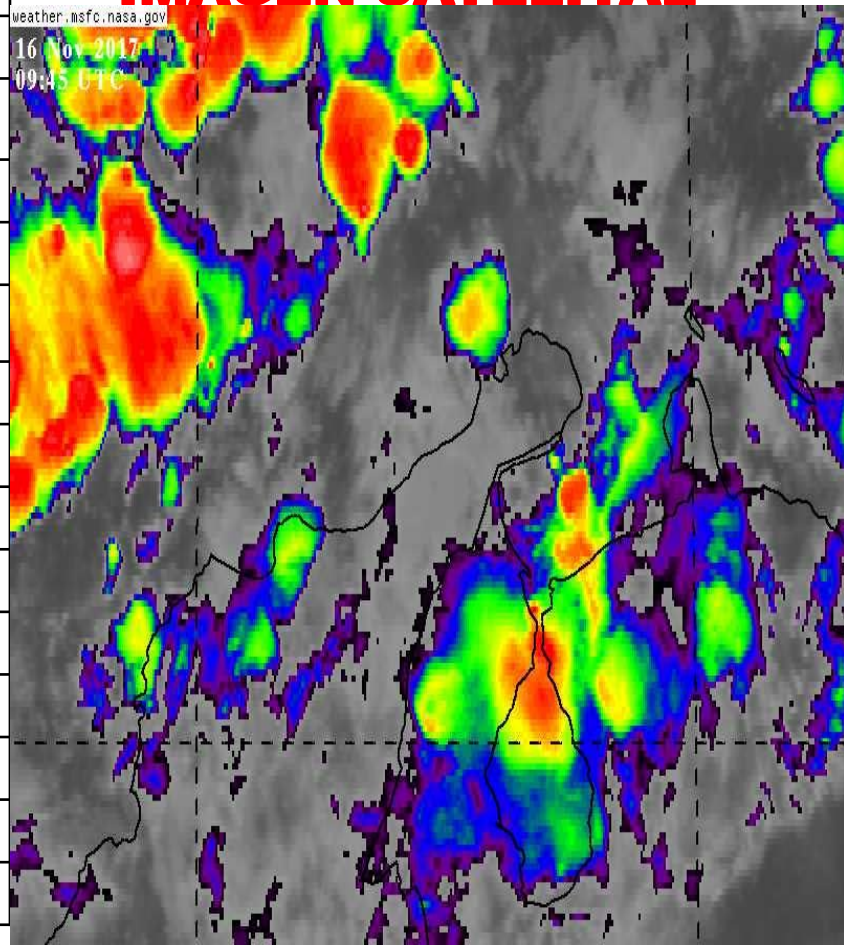
SISTEMA DE ALERTA TEMPRANA



Estado del Tiempo - Departamento de La Guajira

16 - NOVIEMBRE- 2017

IMAGEN SATELITAL



1	RIOHACHA	<i>LLUVIAS CON TORMENTAS</i>
2	URIBIA	<i>LLUVIAS CON TORMENTAS</i>
3	MANAURE	<i>LLUVIAS CON TORMENTAS</i>
4	MAICAO	<i>LLUVIAS CON TORMENTAS</i>
5	ALBANIA	<i>LLUVIAS CON TORMENTAS</i>
6	HATONUEVO	<i>LLUVIAS CON TORMENTAS</i>
7	BARRANCAS	<i>LLUVIAS CON TORMENTAS</i>
8	FONSECA	<i>LLUVIAS CON TORMENTAS</i>
9	DISTRACCION	<i>LLUVIAS CON TORMENTAS</i>
10	SAN JUAN	<i>LLUVIAS CON TORMENTAS</i>
11	EL MOLINO	<i>LLUVIAS CON TORMENTAS</i>
12	VILLANUEVA	<i>LLUVIAS CON TORMENTAS</i>
13	URUMITA	<i>LLUVIAS CON TORMENTAS</i>
14	LA JAGUA	<i>LLUVIAS CON TORMENTAS</i>
15	DIBULLA	<i>LLUVIAS CON TORMENTAS</i>



Cruz Roja Colombiana
Seccional Guajira

SISTEMA DE ALERTA TEMPRANA



Estado del Tiempo - Departamento de La Guajira



Pronostico: José R Zúñiga

16 - NOVIEMBRE- 2017



Cruz Roja Colombiana
Seccional Guajira

SISTEMA DE ALERTA TEMPRANA

Estado del Tiempo - Departamento de La Guajira



16 - NOVIEMBRE- 2017

ANALISIS METEOROLOGICO

El SAT Guajira informa que las condiciones meteorológicas serán aun mas inestables con altas probabilidades de formación de precipitaciones entre moderadas a fuertes a lo largo del día acompañadas con descargas eléctricas por presencia reactivación de un sistema de vaguada asociada a un sistema de baja presión en aguas del mar caribe colombiano, contaremos una vez mas con cielos de mayor a totalmente cubiertos con temperaturas agradables, contaremos con vientos muy calmos lo que será propicio para la formación de nubosidad alta, para hoy se espera cielo de parcial a totalmente nublado con lluvias y tormentas en la zona norte, en la zona media (Riohacha) cielo de mayor a totalmente nublado con lluvias acompañadas de descargas eléctricas sobre todo en horas de la tarde-noche, hacia el sur del Departamento y Sierra Nevada cielo totalmente cubierto con lluvias de variada intensidad y descargas eléctricas.

Continuara durante gran parte de esta semana con alta inestabilidad atmosférica por ende se espera un aumento significativos en las lluvias que podrían generar emergencias por esta razón recomendamos a las autoridades de emergencias y comunidad en general tomar medidas de prevención y reacción.