



Cruz Roja Colombiana
Seccional Guajira

SISTEMA DE ALERTA TEMPRANA

Estado del Tiempo - Ciudad de Riohacha



LLOVIZNAS



LLUVIAS CON TORMENTAS

17 - NOVIEMBRE- 2017



TEMPERATURA: MIN 24°C MAX 30°C

VIENTO

15 km/h SURESTE.

PRESION ATMOSFERICA

1011 m.b.

HUMEDAD

95%

PUNTO DE ROCIO

26°C



Cruz Roja Colombiana
Seccional Guajira

SISTEMA DE ALERTA TEMPRANA



Estado del Tiempo - Departamento de La Guajira

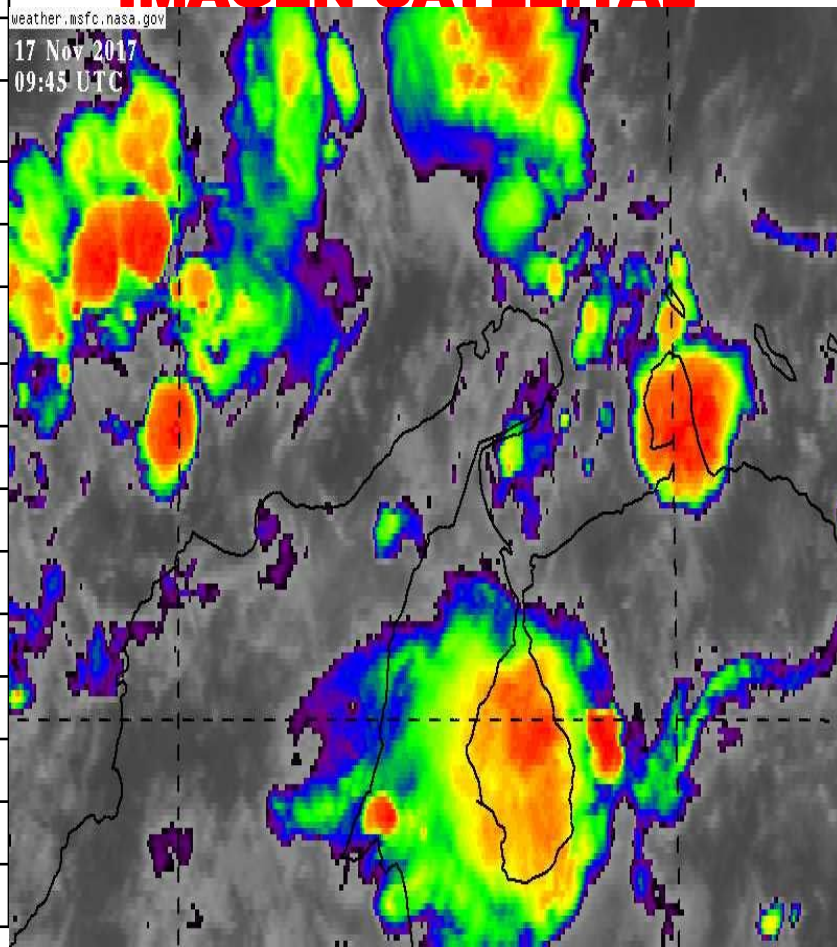
17 - NOVIEMBRE- 2017

1	RIOHACHA	<i>LLUVIAS CON TORMENTAS</i>
2	URIBIA	<i>LLUVIAS CON TORMENTAS</i>
3	MANAURE	<i>LLUVIAS CON TORMENTAS</i>
4	MAICAO	<i>LLUVIAS CON TORMENTAS</i>
5	ALBANIA	<i>LLUVIAS CON TORMENTAS</i>
6	HATONUEVO	<i>LLUVIAS CON TORMENTAS</i>
7	BARRANCAS	<i>LLUVIAS CON TORMENTAS</i>
8	FONSECA	<i>LLUVIAS CON TORMENTAS</i>
9	DISTRACCION	<i>LLUVIAS CON TORMENTAS</i>
10	SAN JUAN	<i>LLUVIAS</i>
11	EL MOLINO	<i>LLUVIAS</i>
12	VILLANUEVA	<i>LLUVIAS</i>
13	URUMITA	<i>LLUVIAS</i>
14	LA JAGUA	<i>LLUVIAS</i>
15	DIBULLA	<i>LLUVIAS CON TORMENTAS</i>

IMAGEN SATELITAL

weather.msfc.nasa.gov

17 Nov 2017
09:45 UTC





Cruz Roja Colombiana
Seccional Guajira

SISTEMA DE ALERTA TEMPRANA



Estado del Tiempo - Departamento de La Guajira



17 - NOVIEMBRE- 2017



Cruz Roja Colombiana
Seccional Guajira

SISTEMA DE ALERTA TEMPRANA

Estado del Tiempo - Departamento de La Guajira



17 - NOVIEMBRE- 2017

ANALISIS METEOROLOGICO

El SAT Guajira informa que las condiciones meteorológicas se tornarán mas inestables y peligrosas con formación de precipitaciones entre moderadas a fuertes a lo largo del día acompañadas con descargas eléctricas por presencia de un sistema de vaguada asociada a dos sistemas de baja presión en aguas del mar caribe colombiano, contaremos una vez mas con cielos de mayor a totalmente cubiertos con temperaturas agradables, contaremos con vientos muy calmos lo que será propicio para la formación de nubosidad alta, para hoy se espera cielo de parcial a totalmente nublado con lluvias y tormentas en la zona norte, en la zona media (Riohacha) cielo de mayor a totalmente nublado con lluvias acompañadas de descargas eléctricas sobre todo en horas de la tarde-noche, hacia el sur del Departamento y Sierra Nevada cielo totalmente cubierto con lluvias de ligeras a moderadas con descargas eléctricas.

ADVERTIMOS que durante este fin de semana habrá mucha inestabilidad atmosférica por ende se espera un aumento significativos en las lluvias que podrían generar emergencias como inundaciones, crecientes de ríos y arroyos y no se descartan desbordamientos por esta razón recomendamos a las autoridades de