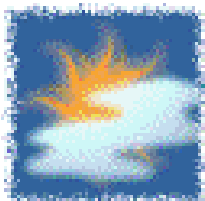
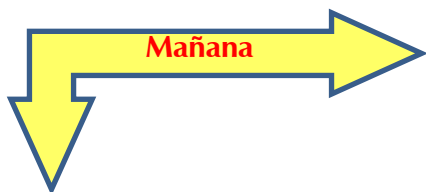




Cruz Roja Colombiana
Seccional Guajira

SISTEMA DE ALERTA TEMPRANA

Estado del Tiempo - Ciudad de Riohacha



PARCIALMENTE NUBLADO



PROBABILIDAD DE LLUVIAS

19 - NOVIEMBRE- 2017



TEMPERATURA: MIN 23°C MAX 28°C

VIENTO

16 km/h NOROESTE.

PRESION ATMOSFERICA

1011 m.b.

HUMEDAD

98%

PUNTO DE ROCIO

23°C



Cruz Roja Colombiana
Seccional Guajira

SISTEMA DE ALERTA TEMPRANA



Estado del Tiempo - Departamento de La Guajira

19 - NOVIEMBRE- 2017

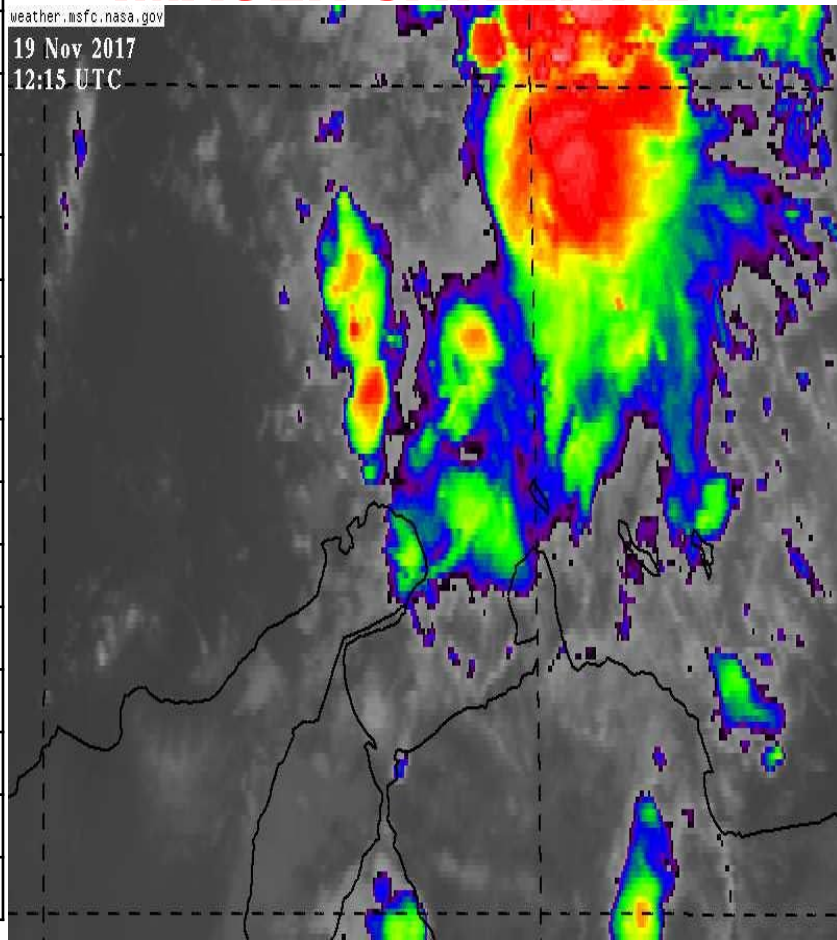
1	RIOHACHA	<i>PROBABILIDAD DE LLUVIAS</i>
2	URIBIA	<i>PROBABILIDAD DE LLUVIAS</i>
3	MANAURE	<i>PROBABILIDAD DE LLUVIAS</i>
4	MAICAO	<i>PROBABILIDAD DE LLUVIAS</i>
5	ALBANIA	<i>LLUVIAS CON TORMENTAS</i>
6	HATONUEVO	<i>LLUVIAS</i>
7	BARRANCAS	<i>LLUVIAS</i>
8	FONSECA	<i>LLUVIAS</i>
9	DISTRACCION	<i>LLUVIAS</i>
10	SAN JUAN	<i>LLUVIAS</i>
11	EL MOLINO	<i>LLUVIAS</i>
12	VILLANUEVA	<i>LLUVIAS</i>
13	URUMITA	<i>LLUVIAS</i>
14	LA JAGUA	<i>LLUVIAS</i>
15	DIBULLA	<i>LLUVIAS CON TORMENTAS</i>

IMAGEN SATELITAL

weather.msfc.nasa.gov

19 Nov 2017

12:15 UTC





Cruz Roja Colombiana
Seccional Guajira

SISTEMA DE ALERTA TEMPRANA



Estado del Tiempo - Departamento de La Guajira



Pronostico: José R Zúñiga

19 - NOVIEMBRE- 2017



Cruz Roja Colombiana
Seccional Guajira

SISTEMA DE ALERTA TEMPRANA

Estado del Tiempo - Departamento de La Guajira



19 - NOVIEMBRE- 2017

ANALISIS METEOROLOGICO

El SAT Guajira informa que las condiciones meteorológicas aun se tornan algo inestables con probabilidad de formación de precipitaciones entre ligeras a moderadas sobre todo en horas de la tarde y no se descarta que estén acompañadas de descargas eléctricas por presencia aun de un sistema de vaguada asociada a un sistema de baja presión en aguas del mar caribe colombiano justo al norte de La Guajira, contaremos una vez mas con cielos entre parcial a totalmente cubiertos con temperaturas agradables, contaremos con vientos muy calmos, para hoy se espera cielo mayormente nublado con lluvias y tormentas en la zona norte, en la zona media (Riohacha) cielo de ligera a parcialmente nublado con probabilidad de lluvias y descargas eléctricas sobre todo en horas de la tarde-noche, hacia el sur del Departamento y Sierra Nevada cielo mayormente cubierto con lluvias de ligeras a moderadas con descargas eléctricas.

ADVERTIMOS que aun existe inestabilidad atmosférica por ende se podrían esperar lluvias que podrían generar emergencias como inundaciones, crecientes de ríos y arroyos y desbordamientos sobre todo del rio Ranchería por esta razón recomendamos a las autoridades de emergencias y comunidad en general tomar