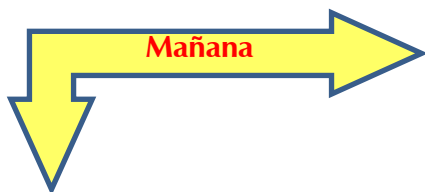




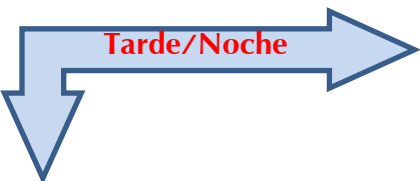
Cruz Roja Colombiana  
Seccional Guajira

# SISTEMA DE ALERTA TEMPRANA

## Estado del Tiempo - Ciudad de Riohacha



LLUVIAS



PROBABILIDAD DE LLUVIAS

**20 - NOVIEMBRE- 2017**



**TEMPERATURA: MIN 24°C MAX 29°C**

**VIENTO**

**12 km/h NORESTE.**

**PRESION ATMOSFERICA**

**1010 m.b.**

**HUMEDAD**

**89%**

**PUNTO DE ROCIO**

**25°C**



Cruz Roja Colombiana  
Seccional Guajira

# SISTEMA DE ALERTA TEMPRANA



Estado del Tiempo - Departamento de La Guajira

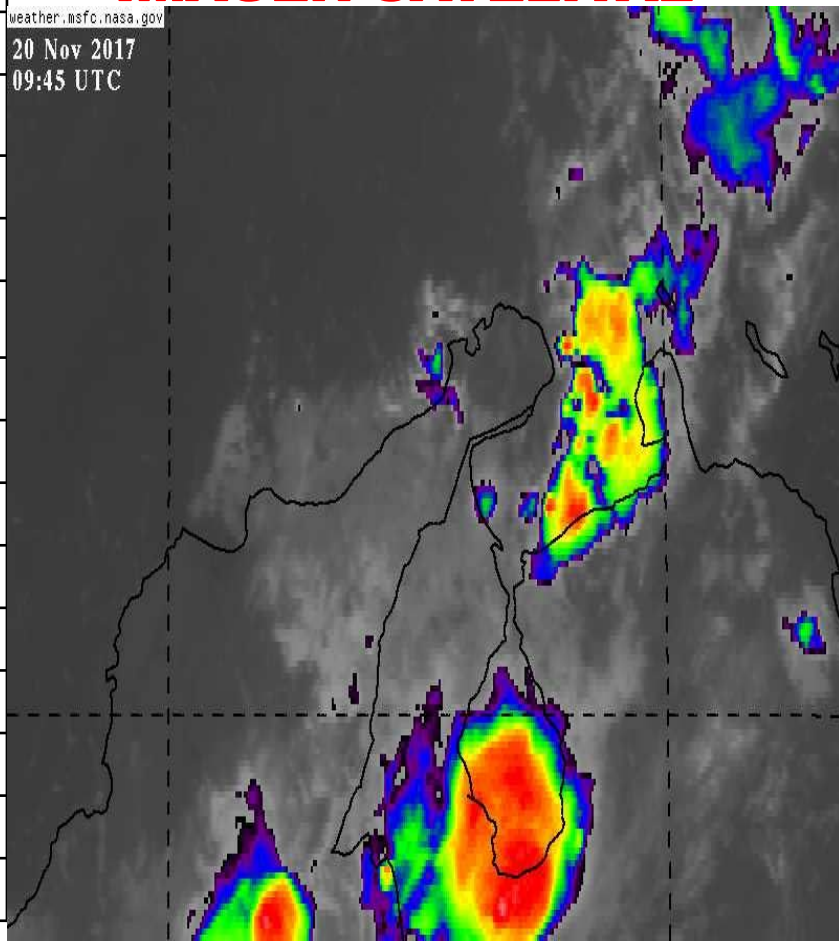
**20 - NOVIEMBRE- 2017**

## IMAGEN SATELITAL

weather.msfc.nasa.gov

20 Nov 2017

09:45 UTC



1	RIOHACHA	<i>PROBABILIDAD DE LLUVIAS</i>
2	URIBIA	<i>PROBABILIDAD DE LLUVIAS</i>
3	MANAURE	<i>PROBABILIDAD DE LLUVIAS</i>
4	MAICAO	<i>PROBABILIDAD DE LLUVIAS</i>
5	ALBANIA	<i>LLUVIAS CON TORMENTAS</i>
6	HATONUEVO	<i>LLUVIAS</i>
7	BARRANCAS	<i>LLUVIAS</i>
8	FONSECA	<i>LLUVIAS</i>
9	DISTRACCION	<i>LLUVIAS</i>
10	SAN JUAN	<i>LLUVIAS</i>
11	EL MOLINO	<i>LLUVIAS</i>
12	VILLANUEVA	<i>LLUVIAS</i>
13	URUMITA	<i>LLUVIAS</i>
14	LA JAGUA	<i>LLUVIAS</i>
15	DIBULLA	<i>LLUVIAS CON TORMENTAS</i>



Cruz Roja Colombiana  
Seccional Guajira

# SISTEMA DE ALERTA TEMPRANA



## Estado del Tiempo - Departamento de La Guajira







Cruz Roja Colombiana  
Seccional Guajira

# SISTEMA DE ALERTA TEMPRANA

Estado del Tiempo - Departamento de La Guajira



**20 - NOVIEMBRE- 2017**

## ANALISIS METEOROLOGICO

El SAT Guajira informa que las condiciones meteorológicas aun persisten ser inestables con probabilidad de formación nuevamente de precipitaciones entre ligeras a moderadas y no se descarta que estén acompañadas de descargas eléctricas por presencia aun de un sistema de vaguada asociada a un sistema de baja presión en aguas del mar caribe colombiano justo al noroeste de La Guajira, contaremos una vez mas con cielos entre parcial a mayormente cubiertos con temperaturas agradables no pasaran de los 29°C, contaremos con vientos muy calmos, para hoy se espera cielo mayormente nublado con lluvias y tormentas en la zona norte, en la zona media (Riohacha) cielo de ligera a parcialmente nublado con probabilidad de lluvias y descargas eléctricas, hacia el sur del Departamento y Sierra Nevada cielo mayormente cubierto con lluvias de ligeras a moderadas con descargas eléctricas.

**ADVERTIMOS** que aun existe inestabilidad atmosférica por ende se podrían esperar lluvias que podrían generar emergencias como inundaciones, crecientes de ríos y arroyos y desbordamientos sobre todo del rio Ranchería por esta razón recomendamos a las autoridades de emergencias y comunidad en general tomar