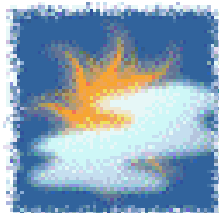
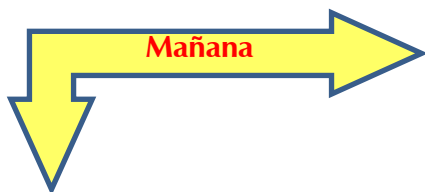




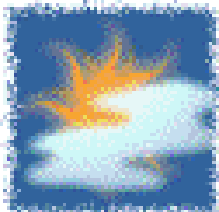
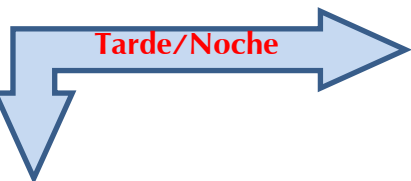
Cruz Roja Colombiana  
Seccional Guajira

# SISTEMA DE ALERTA TEMPRANA

## Estado del Tiempo - Ciudad de Riohacha



LIGERAMENTE NUBLADO



MAYORMENTE NUBLADO

**21 - NOVIEMBRE- 2017**



**TEMPERATURA: MIN 25°C MAX 32°C**

**VIENTO**

**17 km/h NORESTE.**

**PRESION ATMOSFERICA**

**1009 m.b.**

**HUMEDAD**

**94%**

**PUNTO DE ROCIO**

**24°C**



Cruz Roja Colombiana  
Seccional Guajira

# SISTEMA DE ALERTA TEMPRANA



Estado del Tiempo - Departamento de La Guajira

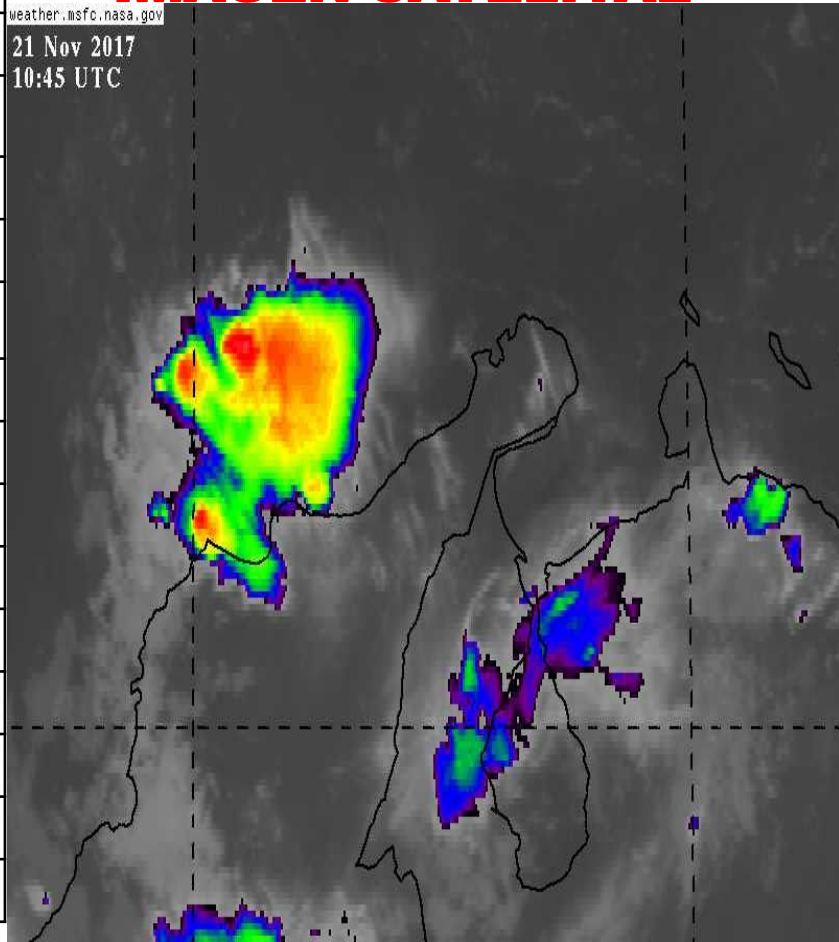
**21 - NOVIEMBRE- 2017**

1	RIOHACHA	<i>LIGERAMENTE NUBLADO</i>
2	URIBIA	<i>LIGERAMENTE NUBLADO</i>
3	MANAURE	<i>LIGERAMENTE NUBLADO</i>
4	MAICAO	<i>LIGERAMENTE NUBLADO</i>
5	ALBANIA	<i>LIGERAMENTE NUBLADO</i>
6	HATONUEVO	<i>LIGERAMENTE NUBLADO</i>
7	BARRANCAS	<i>MAYORMENTE NUBLADO</i>
8	FONSECA	<i>MAYORMENTE NUBLADO</i>
9	DISTRACCION	<i>MAYORMENTE NUBLADO</i>
10	SAN JUAN	<i>MAYORMENTE NUBLADO</i>
11	EL MOLINO	<i>MAYORMENTE NUBLADO</i>
12	VILLANUEVA	<i>MAYORMENTE NUBLADO</i>
13	URUMITA	<i>MAYORMENTE NUBLADO</i>
14	LA JAGUA	<i>MAYORMENTE NUBLADO</i>
15	DIBULLA	<i>PROBABILIDAD DE LLUVIAS</i>

## IMAGEN SATELITAL

weather.msfc.nasa.gov

21 Nov 2017  
10:45 UTC





Cruz Roja Colombiana  
Seccional Guajira

# SISTEMA DE ALERTA TEMPRANA



## Estado del Tiempo - Departamento de La Guajira



Pronostico: José R Zúñiga

**21 - NOVIEMBRE- 2017**





Cruz Roja Colombiana  
Seccional Guajira

# SISTEMA DE ALERTA TEMPRANA

Estado del Tiempo - Departamento de La Guajira



**21 - NOVIEMBRE- 2017**

## ANALISIS METEOROLOGICO

El SAT Guajira informa que las condiciones meteorológicas tienden hacer un poco mas estables pero aun con probabilidades de precipitaciones en sectores montañosos y troncal del Caribe, contaremos con cielos entre ligera a mayormente cubiertos con temperaturas con tendencia hacer mas calurosas que superaran los 32°C, contaremos con vientos dentro de los rangos normales, para hoy se espera cielo de mayormente soleado a ligeramente nublado en la zona norte, en la zona media (Riohacha) cielo de ligera a mayormente nublado con probabilidad de lluvias aisladas, hacia el sur del Departamento y Sierra Nevada cielo mayormente cubierto con probabilidades de lluvias ligeras con descargas eléctricas aisladas.

Aunque la tendencia es atener un poco de estabilidad atmosférica aun se cuentan con probabilidad de lluvias luego de pasadas 24 a 36 horas se estima reaparición de las lluvias de una manera mas considerables para los días miércoles y jueves, estas precipitaciones pueden venir acompañadas de descargas eléctricas.

El viento para hoy tendrá velocidades hasta de 17 km/h con dirección predominante del Noreste, se espera una temperatura máxima de 32°C con sensación térmica hasta de 35°C, será un día caluroso con sensación térmica aun mayor.