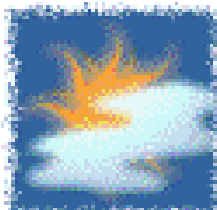
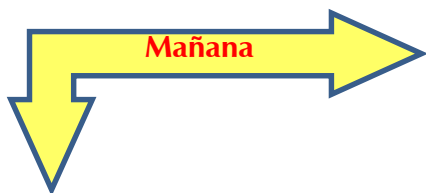




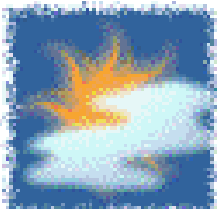
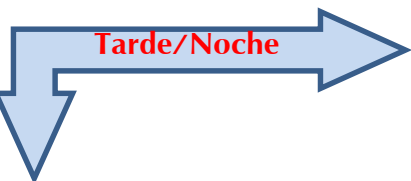
Cruz Roja Colombiana  
Seccional Guajira

# SISTEMA DE ALERTA TEMPRANA

## Estado del Tiempo - Ciudad de Riohacha



LIGERAMENTE NUBLADO



MAYORMENTE SOLEADO

**28 - NOVIEMBRE- 2017**



**TEMPERATURA: MIN 26°C MAX 32°C**

**VIENTO**

**25 km/h ESTE.**

**PRESION ATMOSFERICA**

**1008 m.b.**

**HUMEDAD**

**89%**

**PUNTO DE ROCIO**

**24°C**



Cruz Roja Colombiana  
Seccional Guajira

# SISTEMA DE ALERTA TEMPRANA

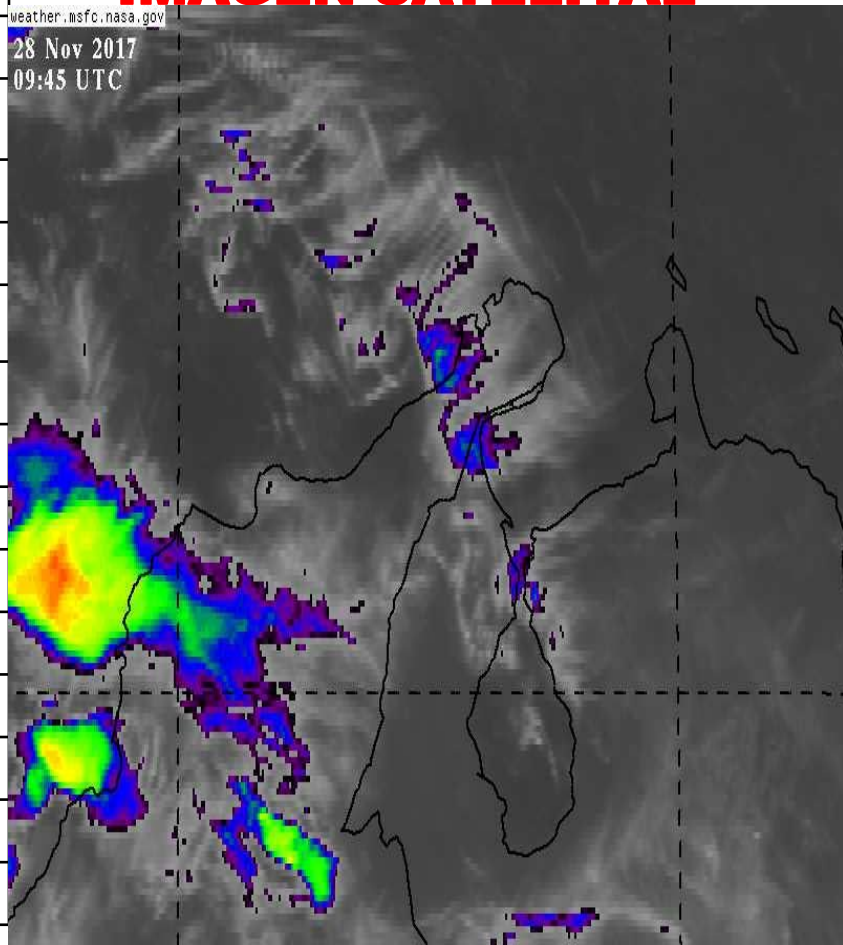


Estado del Tiempo - Departamento de La Guajira

**28 - NOVIEMBRE- 2017**

## IMAGEN SATELITAL

weather.msfc.nasa.gov  
28 Nov 2017  
09:45 UTC



1	RIOHACHA	<i>LIGERAMENTE NUBLADO</i>
2	URIBIA	<i>MAYORMENTE SOLEADO</i>
3	MANAURE	<i>MAYORMENTE SOLEADO</i>
4	MAICAO	<i>MAYORMENTE SOLEADO</i>
5	ALBANIA	<i>LIGERAMENTE NUBLADO</i>
6	HATONUEVO	<i>LIGERAMENTE NUBLADO</i>
7	BARRANCAS	<i>LIGERAMENTE NUBLADO</i>
8	FONSECA	<i>LIGERAMENTE NUBLADO</i>
9	DISTRACCION	<i>LIGERAMENTE NUBLADO</i>
10	SAN JUAN	<i>LIGERAMENTE NUBLADO</i>
11	EL MOLINO	<i>LIGERAMENTE NUBLADO</i>
12	VILLANUEVA	<i>LIGERAMENTE NUBLADO</i>
13	URUMITA	<i>LIGERAMENTE NUBLADO</i>
14	LA JAGUA	<i>LIGERAMENTE NUBLADO</i>
15	DIBULLA	<i>LIGERAMENTE NUBLADO</i>



Cruz Roja Colombiana  
Seccional Guajira

# SISTEMA DE ALERTA TEMPRANA



## Estado del Tiempo - Departamento de La Guajira



Pronostico: José R Zúñiga

**28 - NOVIEMBRE- 2017**





Cruz Roja Colombiana  
Seccional Guajira

# SISTEMA DE ALERTA TEMPRANA

Estado del Tiempo - Departamento de La Guajira



**28 - NOVIEMBRE- 2017**

## ANALISIS METEOROLOGICO

El SAT Guajira informa que las condiciones meteorológicas serán totalmente estables con predominio de tiempo seco pero aun con ligeras probabilidades de precipitaciones en sectores montañosos, contaremos con cielos entre ligera a mayormente despejados con temperaturas con tendencia hacer calurosas que registraran entre o mayor a los 32°C, contaremos con vientos dentro de los rangos moderados característica propia de esta época del año, para hoy se espera cielo de mayor a totalmente soleado en la zona norte, en la zona media (Riohacha) cielo de ligeramente nublado a mayormente soleado, hacia el sur del Departamento cielo ligeramente nublado con probabilidades de lluvias ligeras en la Sierra Nevada.

Aunque la tendencia es a tener estabilidad atmosférica aun se cuentan con probabilidad de que se registren lluvias por la segunda temporada de lluvias hasta la primera semana del mes de Diciembre, poco a poco se contara con un aumento en la velocidad de los vientos alisios y además los días serán mas cortos con salida del sol mas tarde y anocheciendo mas temprano característico para la época de fin de año . El viento para hoy tendrá velocidades moderadas hasta de 25 km/h con dirección predominante del Este, se espera una temperatura máxima de 32°C con sensación