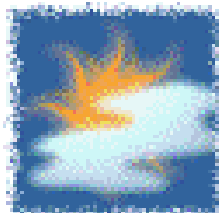
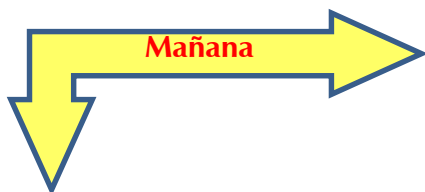




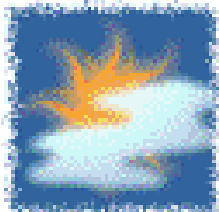
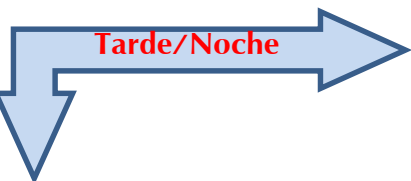
Cruz Roja Colombiana  
Seccional Guajira

# SISTEMA DE ALERTA TEMPRANA

## Estado del Tiempo - Ciudad de Riohacha



PARCIALMENTE NUBLADO



LIGERAMENTE NUBLADO

**02 - DICIEMBRE- 2017**



**TEMPERATURA: MIN 24°C MAX 31°C**

**VIENTO**

**22 km/h NORESTE.**

**PRESION ATMOSFERICA**

**1008 m.b.**

**HUMEDAD**

**94%**

**PUNTO DE ROCIO**

**23°C**



Cruz Roja Colombiana  
Seccional Guajira

# SISTEMA DE ALERTA TEMPRANA



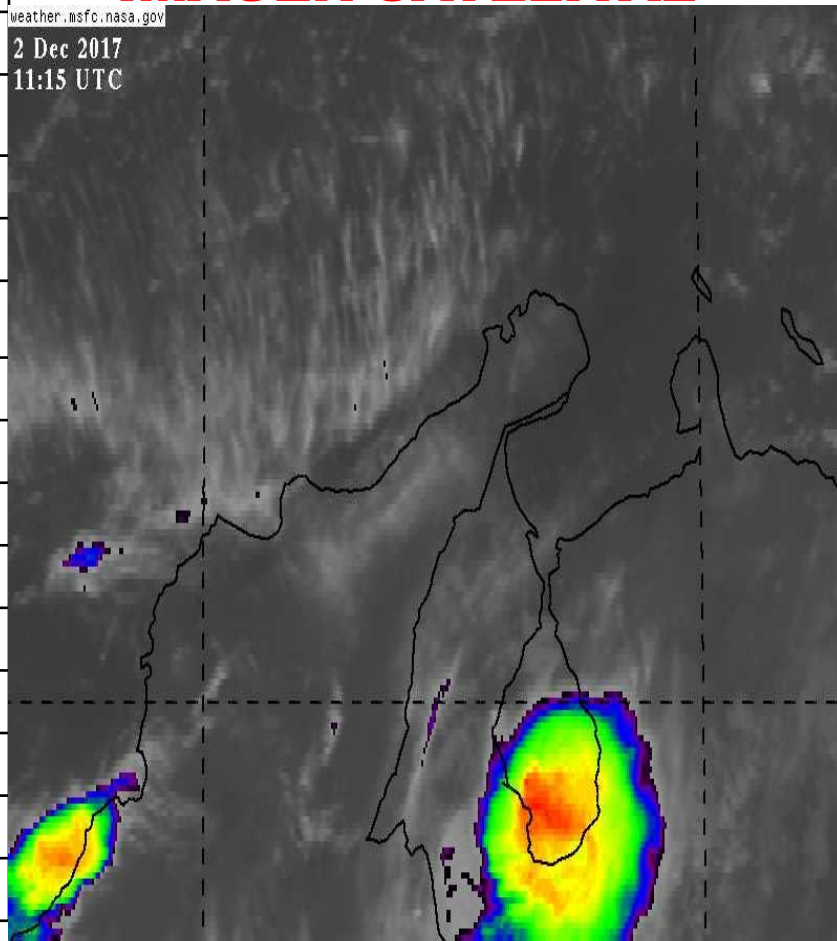
Estado del Tiempo - Departamento de La Guajira

**02 - DICIEMBRE- 2017**

## IMAGEN SATELITAL

weather.msfc.nasa.gov

2 Dec 2017  
11:15 UTC



1	RIOHACHA	<i>PARCIALMENTE NUBLADO</i>
2	URIBIA	<i>MAYORMENTE NUBLADO</i>
3	MANAURE	<i>MAYORMENTE NUBLADO</i>
4	MAICAO	<i>MAYORMENTE NUBLADO</i>
5	ALBANIA	<i>MAYORMENTE NUBLADO</i>
6	HATONUEVO	<i>MAYORMENTE NUBLADO</i>
7	BARRANCAS	<i>MAYORMENTE NUBLADO</i>
8	FONSECA	<i>MAYORMENTE NUBLADO</i>
9	DISTRACCION	<i>MAYORMENTE NUBLADO</i>
10	SAN JUAN	<i>MAYORMENTE NUBLADO</i>
11	EL MOLINO	<i>MAYORMENTE NUBLADO</i>
12	VILLANUEVA	<i>MAYORMENTE NUBLADO</i>
13	URUMITA	<i>MAYORMENTE NUBLADO</i>
14	LA JAGUA	<i>MAYORMENTE NUBLADO</i>
15	DIBULLA	<i>MAYORMENTE NUBLADO</i>



Cruz Roja Colombiana  
Seccional Guajira

# SISTEMA DE ALERTA TEMPRANA



## Estado del Tiempo - Departamento de La Guajira



Pronostico: José R Zúñiga

**02 - DICIEMBRE- 2017**



Cruz Roja Colombiana  
Seccional Guajira

# SISTEMA DE ALERTA TEMPRANA

Estado del Tiempo - Departamento de La Guajira



**02 - DICIEMBRE- 2017**

## ANALISIS METEOROLOGICO

El SAT Guajira informa que las condiciones meteorológicas mostraran cambios durante este fin de semana tornándose inestables con probabilidades de precipitaciones entre ligeras y moderadas por presencia de un nuevo sistema de vaguada en aguas del Mar Caribe, las zonas con mayor probabilidades son las zonas del sur y media, contaremos con cielos mas cubiertos entre ligera a mayormente nublados con temperaturas algo calurosas que oscilaran entre los 31°C o 32°C, contaremos con vientos dentro de los rangos normales no superando los 22 km/h, para hoy se espera cielo de ligera a mayormente nublado en la zona norte, en la zona media (Riohacha) cielo de parcial a ligeramente nublado sin descartar lluvias ligeras, hacia el sur del Departamento y Sierra Nevada cielo de ligera a mayormente nublado con probabilidades de lluvias.

Los modelos de precipitaciones muestran una tendencia a tener inestabilidad atmosférica para este fin de semana sobre todo para mañana domingo puesto que tendremos la presencia de un sistema con probabilidades de formar lluvias entre ligeras a moderadas sin descartar presencia de descargas eléctricas.

El viento para hoy tendrá velocidades hasta de 22 km/h con dirección predominante