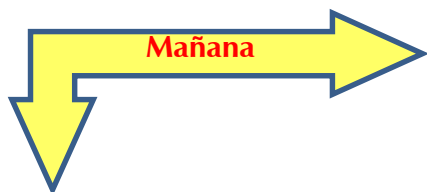




Cruz Roja Colombiana  
Seccional Guajira

# SISTEMA DE ALERTA TEMPRANA

## Estado del Tiempo - Ciudad de Riohacha



LLUVIAS CON TORMENTAS



LLUVIAS

**03 - DICIEMBRE- 2017**



**TEMPERATURA: MIN 24°C MAX 31°C**

**VIENTO**

**20 km/h ESTE.**

**PRESION ATMOSFERICA**

**1008 m.b.**

**HUMEDAD**

**74%**

**PUNTO DE ROCIO**

**23°C**



Cruz Roja Colombiana  
Seccional Guajira

# SISTEMA DE ALERTA TEMPRANA



Estado del Tiempo - Departamento de La Guajira

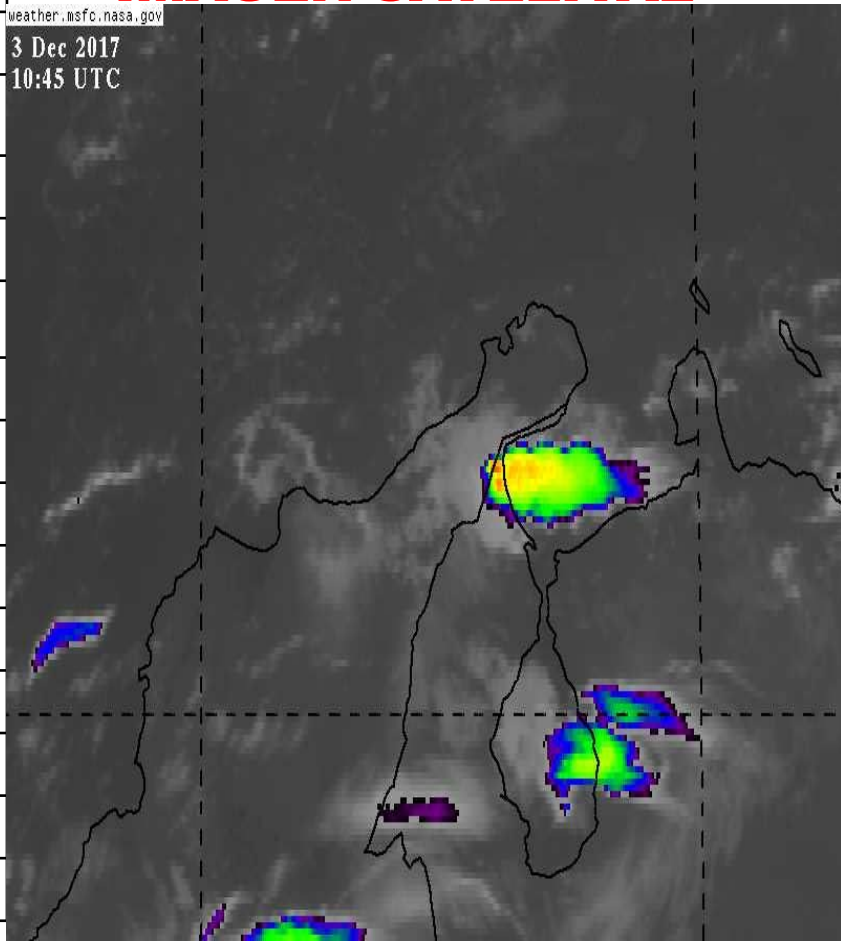
**03 - DICIEMBRE- 2017**

1	RIOHACHA	<i>LLUVIAS CON TORMENTAS</i>
2	URIBIA	<i>LLUVIAS CON TORMENTAS</i>
3	MANAURE	<i>LLUVIAS CON TORMENTAS</i>
4	MAICAO	<i>LLUVIAS CON TORMENTAS</i>
5	ALBANIA	<i>LLUVIAS CON TORMENTAS</i>
6	HATONUEVO	<i>LLUVIAS CON TORMENTAS</i>
7	BARRANCAS	<i>LLUVIAS</i>
8	FONSECA	<i>LLUVIAS</i>
9	DISTRACCION	<i>LLUVIAS</i>
10	SAN JUAN	<i>LLUVIAS</i>
11	EL MOLINO	<i>LLUVIAS</i>
12	VILLANUEVA	<i>LLUVIAS</i>
13	URUMITA	<i>LLUVIAS</i>
14	LA JAGUA	<i>LLUVIAS</i>
15	DIBULLA	<i>LLUVIAS</i>

## IMAGEN SATELITAL

weather.msfc.nasa.gov

3 Dec 2017  
10:45 UTC





Cruz Roja Colombiana  
Seccional Guajira

# SISTEMA DE ALERTA TEMPRANA



## Estado del Tiempo - Departamento de La Guajira



Pronostico: José R Zúñiga

**03 - DICIEMBRE- 2017**



Cruz Roja Colombiana  
Seccional Guajira

# SISTEMA DE ALERTA TEMPRANA

Estado del Tiempo - Departamento de La Guajira



**03 - DICIEMBRE- 2017**

## ANALISIS METEOROLOGICO

El SAT Guajira informa que las condiciones meteorológicas se tornaran inestables para este día domingo con precipitaciones entre ligeras y moderadas por presencia de un sistema de baja presión y una vaguada ubicada en aguas del Mar Caribe, las zonas con mayor probabilidades son las zonas del sur y media, contaremos con cielos mas cubiertos entre parcial a mayormente nublados con temperaturas un tanto agradables que oscilaran entre los 30°C o 31°C, contaremos con vientos dentro de los rangos normales no superando los 20 km/h, para hoy se espera cielo parcialmente nublado en la zona norte, en la zona media (Riohacha) cielo mayormente nublado con lluvias entre ligeras a moderadas con descargas eléctricas a lo largo del día, hacia el sur del Departamento y Sierra Nevada cielo de parcial a mayormente nublado con lluvias.

Los modelos de precipitaciones muestran una tendencia a tener inestabilidad atmosférica para hoy domingo puesto que tenderemos la presencia de dos sistemas con probabilidades de formar lluvias entre ligeras a moderadas sin descartar presencia de descargas eléctricas sobre todo en horas de la mañana y temprano en la tarde.