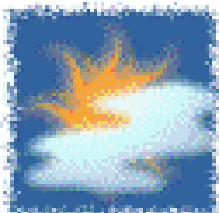




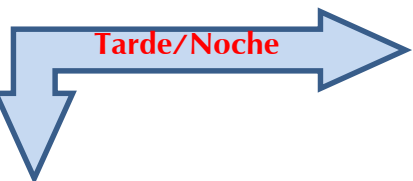
Cruz Roja Colombiana
Seccional Guajira

SISTEMA DE ALERTA TEMPRANA

Estado del Tiempo - Ciudad de Riohacha



MAYORMENTE SOLEADO



LIGERAMENTE NUBLADO

07 - DICIEMBRE- 2017



TEMPERATURA: MIN 25°C MAX 32°C

VIENTO

30 km/h ESTE.

PRESION ATMOSFERICA

1008 m.b.

HUMEDAD

90%

PUNTO DE ROCIO

25°C



Cruz Roja Colombiana
Seccional Guajira

SISTEMA DE ALERTA TEMPRANA



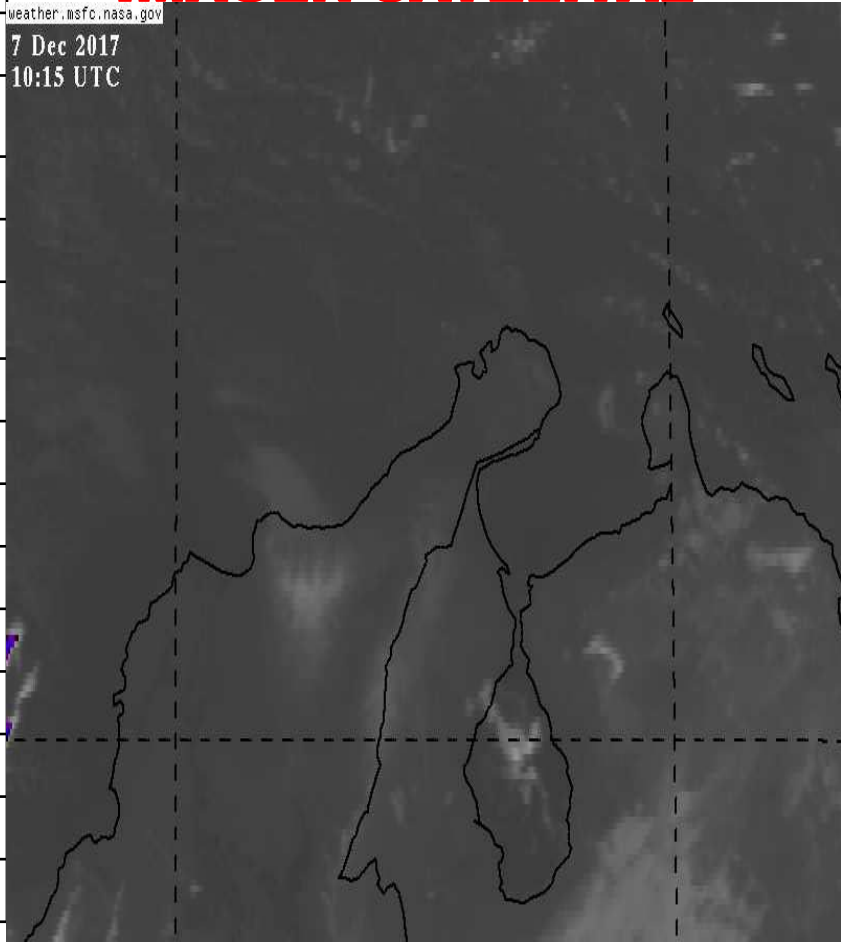
Estado del Tiempo - Departamento de La Guajira

07 - DICIEMBRE- 2017

IMAGEN SATELITAL

weather.msfc.nasa.gov

7 Dec 2017
10:15 UTC



1	RIOHACHA	<i>LIGERAMENTE NUBLADO</i>
2	URIBIA	<i>LIGERAMENTE NUBLADO</i>
3	MANAURE	<i>LIGERAMENTE NUBLADO</i>
4	MAICAO	<i>LIGERAMENTE NUBLADO</i>
5	ALBANIA	<i>PARCIALMENTE NUBLADO</i>
6	HATONUEVO	<i>PARCIALMENTE NUBLADO</i>
7	BARRANCAS	<i>PARCIALMENTE NUBLADO</i>
8	FONSECA	<i>PARCIALMENTE NUBLADO</i>
9	DISTRACCION	<i>PARCIALMENTE NUBLADO</i>
10	SAN JUAN	<i>PARCIALMENTE NUBLADO</i>
11	EL MOLINO	<i>PARCIALMENTE NUBLADO</i>
12	VILLANUEVA	<i>PARCIALMENTE NUBLADO</i>
13	URUMITA	<i>PARCIALMENTE NUBLADO</i>
14	LA JAGUA	<i>PARCIALMENTE NUBLADO</i>
15	DIBULLA	<i>PARCIALMENTE NUBLADO</i>



Cruz Roja Colombiana
Seccional Guajira

SISTEMA DE ALERTA TEMPRANA



Estado del Tiempo - Departamento de La Guajira



Pronostico: José R Zúñiga

07 - DICIEMBRE- 2017



Cruz Roja Colombiana
Seccional Guajira

SISTEMA DE ALERTA TEMPRANA

Estado del Tiempo - Departamento de La Guajira



07 - DICIEMBRE- 2017

ANALISIS METEOROLOGICO

El SAT Guajira informa que las condiciones meteorológicas sigue bajo los parámetros mayormente estables con bajas probabilidades que se registren precipitaciones excepto en sectores del sur del Departamento y Sierra Nevada, contaremos nuevamente con ligera presencia de nubosidad por ende tendremos cielos entre mayormente despejados a ligeramente cubiertos con temperaturas que oscilaran entre los 33°C o 34°C, contaremos con vientos dentro de los rangos entre moderados a fuertes entre los 30 a 32 km/h, para hoy se espera cielo mayormente soleado a ligeramente nublado en la zona norte, en la zona media (Riohacha) cielo de mayormente soleado en la mañana a ligeramente nublado terminando el día, hacia el sur del Departamento y Sierra Nevada cielo de mayormente soleado a parcialmente nublado sin descartar lluvias aisladas.

Los modelos de precipitaciones concuerdan que continuara una tendencia con bajas probabilidades de lluvias durante lo que resta de esta semana permaneciendo una estabilidad atmosférica con cielos mayormente despejados y comenzaran aumentar poco a poco la presencia de vientos entre moderados a fuertes.

El viento para hoy tendrá velocidades moderadas hasta de 30 km/h con dirección