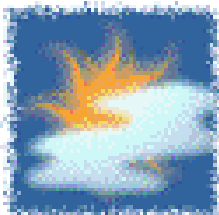
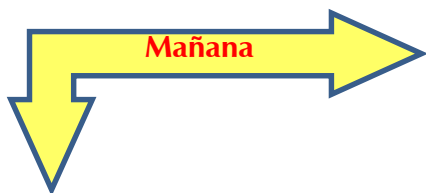




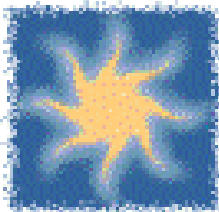
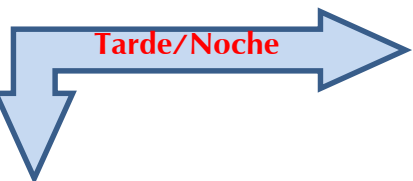
Cruz Roja Colombiana  
Seccional Guajira

# SISTEMA DE ALERTA TEMPRANA

## Estado del Tiempo - Ciudad de Riohacha



LIGERAMENTE NUBLADO



SOLEADO

**18 - DICIEMBRE- 2017**



**TEMPERATURA: MIN 26°C MAX 32°C**

**VIENTO**

**30 km/h ESTE.**

**PRESION ATMOSFERICA**

**1008 m.b.**

**HUMEDAD**

**43%**

**PUNTO DE ROCIO**

**16°C**



Cruz Roja Colombiana  
Seccional Guajira

# SISTEMA DE ALERTA TEMPRANA

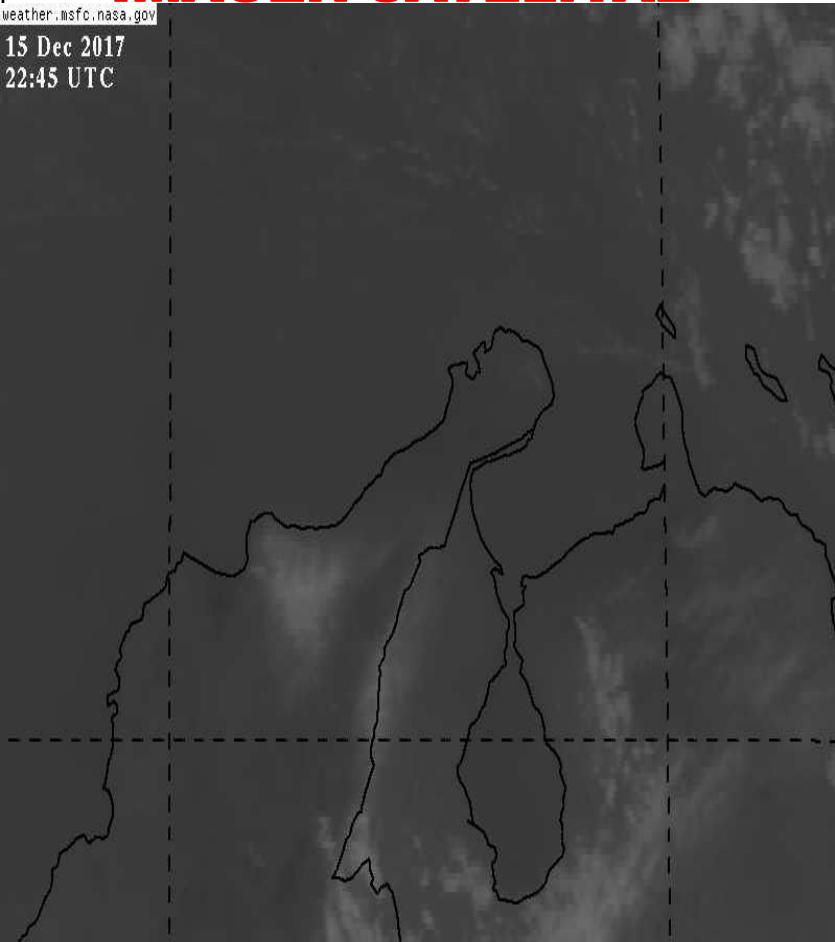


Estado del Tiempo - Departamento de La Guajira

**18 - DICIEMBRE- 2017**

## IMAGEN SATELITAL

weather.msfc.nasa.gov  
15 Dec 2017  
22:45 UTC



|    |             |         |
|----|-------------|---------|
| 1  | RIOHACHA    | SOLEADO |
| 2  | URIBIA      | SOLEADO |
| 3  | MANAURE     | SOLEADO |
| 4  | MAICAO      | SOLEADO |
| 5  | ALBANIA     | SOLEADO |
| 6  | HATONUEVO   | SOLEADO |
| 7  | BARRANCAS   | SOLEADO |
| 8  | FONSECA     | SOLEADO |
| 9  | DISTRACCION | SOLEADO |
| 10 | SAN JUAN    | SOLEADO |
| 11 | EL MOLINO   | SOLEADO |
| 12 | VILLANUEVA  | SOLEADO |
| 13 | URUMITA     | SOLEADO |
| 14 | LA JAGUA    | SOLEADO |
| 15 | DIBULLA     | SOLEADO |



Cruz Roja Colombiana  
Seccional Guajira

# SISTEMA DE ALERTA TEMPRANA



## Estado del Tiempo - Departamento de La Guajira



Pronostico: José R Zúñiga

**18 - DICIEMBRE- 2017**



Cruz Roja Colombiana  
Seccional Guajira

# SISTEMA DE ALERTA TEMPRANA

Estado del Tiempo - Departamento de La Guajira



**18 - DICIEMBRE- 2017**

## ANALISIS METEOROLOGICO

El SAT Guajira informa que debido a la insistente presencia de un sistema de alta presión en áreas del Caribe las condiciones meteorológicas se mantendrán mayormente estables con predominio de tiempo seco, las condiciones de vientos estarán moderados, contaremos con muy escasa presencia de nubosidad a lo largo y ancho de nuestro Departamento por ende tendremos cielos entre mayor a totalmente despejados con temperaturas algo agradables sobre todo en horas de la noche y de la madrugada, para hoy se espera cielo totalmente soleado en la zona norte, en la zona media (Riohacha) cielo de mayor a totalmente soleado, hacia el sur del Departamento y Sierra Nevada cielo de mayor a totalmente soleado sin embargo no se descartan lloviznas.

**ADVERTIMOS** que comienza la temporada de vientos fuertes de fin de año por fortalecimiento de los vientos alisios muy característico de esta época, actualmente poseemos vientos "GALE" (FUERTES), sobre todo en la zona norte, así mismo la alta radiación solar estará presente por esta razón solicitamos a las autoridades de emergencias y comunidad en general tomar medidas de prevención sobre todo en sitios turísticos como las playas puesto bajo las condiciones el mar se torna