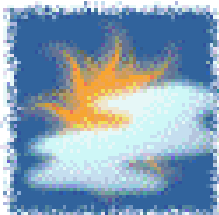
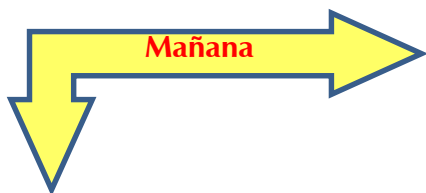




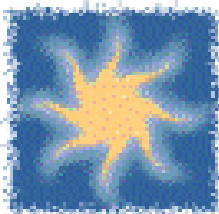
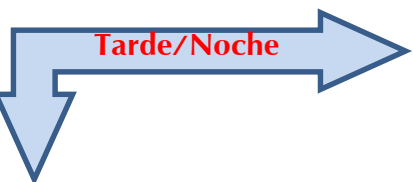
Cruz Roja Colombiana
Seccional Guajira

SISTEMA DE ALERTA TEMPRANA

Estado del Tiempo - Ciudad de Riohacha



MAYORMENTE SOLEADO



SOLEADO

19 - DICIEMBRE- 2017



TEMPERATURA: MIN 25°C MAX 32°C

VIENTO

30 km/h ESTE.

PRESION ATMOSFERICA

1009 m.b.

HUMEDAD

66%

PUNTO DE ROCIO

20°C



Cruz Roja Colombiana
Seccional Guajira

SISTEMA DE ALERTA TEMPRANA



Estado del Tiempo - Departamento de La Guajira

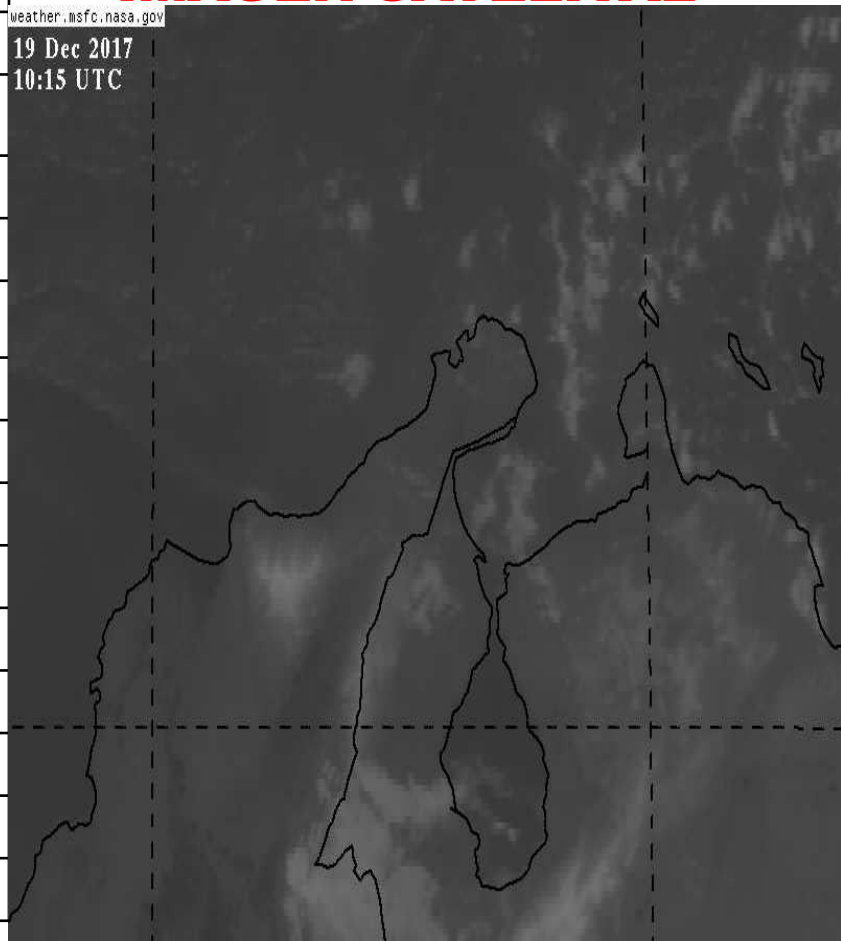
19 - DICIEMBRE- 2017

IMAGEN SATELITAL

weather.msfc.nasa.gov

19 Dec 2017

10:15 UTC



1	RIOHACHA	<i>SOLEADO</i>
2	URIBIA	<i>LLUVIAS AISLADAS</i>
3	MANAURE	<i>SOLEADO</i>
4	MAICAO	<i>SOLEADO</i>
5	ALBANIA	<i>SOLEADO</i>
6	HATONUEVO	<i>SOLEADO</i>
7	BARRANCAS	<i>SOLEADO</i>
8	FONSECA	<i>SOLEADO</i>
9	DISTRACCION	<i>SOLEADO</i>
10	SAN JUAN	<i>SOLEADO</i>
11	EL MOLINO	<i>SOLEADO</i>
12	VILLANUEVA	<i>SOLEADO</i>
13	URUMITA	<i>SOLEADO</i>
14	LA JAGUA	<i>SOLEADO</i>
15	DIBULLA	<i>SOLEADO</i>



Cruz Roja Colombiana
Seccional Guajira

SISTEMA DE ALERTA TEMPRANA



Estado del Tiempo - Departamento de La Guajira



Pronostico: José R Zúñiga

19 - DICIEMBRE- 2017



Cruz Roja Colombiana
Seccional Guajira

SISTEMA DE ALERTA TEMPRANA

Estado del Tiempo - Departamento de La Guajira



19 - DICIEMBRE- 2017

ANALISIS METEOROLOGICO

El SAT Guajira informa que son estables las condiciones meteorológicas debido a la ubicación de un sistema de alta presión en áreas del Caribe que mantendrá un predominio tiempo mayormente seco en nuestro territorio península excepto en la zona norte extrema donde se esperan precipitaciones ligeras y rápidas, las condiciones de vientos estarán moderados, contaremos con muy poca presencia de nubosidad en nuestro Departamento por ende tendremos nuevamente cielos entre mayor a totalmente despejados con temperaturas algo agradables sobre todo en horas de la noche y de la madrugada, para hoy se espera cielo de ligera a parcialmente nublado con probabilidad de lluvias en la zona norte, en la zona media (Riohacha) cielo de mayor a totalmente soleado, hacia el sur del Departamento y Sierra Nevada cielo de mayor a totalmente soleado.

ADVERTIMOS que continúan la presencia de vientos de moderados a fuertes sobre todo al extremo norte del Departamento, actualmente poseemos vientos "GALE" (FUERTES), continua alta la radiación solar por esta razón solicitamos a las autoridades de emergencias y comunidad en general tomar medidas de prevención sobre todo en sitios turísticos como las playas puesto bajo las condiciones el mar se