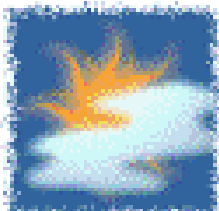




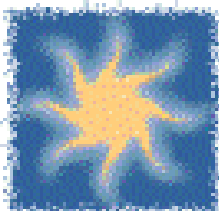
Cruz Roja Colombiana  
Seccional Guajira

# SISTEMA DE ALERTA TEMPRANA

## Estado del Tiempo - Ciudad de Riohacha



MAYORMENTE SOLEADO



SOLEADO

**20 - DICIEMBRE- 2017**



**TEMPERATURA: MIN 25°C MAX 32°C**

**VIENTO**

**31 km/h ESTE.**

**PRESION ATMOSFERICA**

**1008 m.b.**

**HUMEDAD**

**66%**

**PUNTO DE ROCIO**

**20°C**





Cruz Roja Colombiana  
Seccional Guajira

# SISTEMA DE ALERTA TEMPRANA



Estado del Tiempo - Departamento de La Guajira

**20 - DICIEMBRE- 2017**



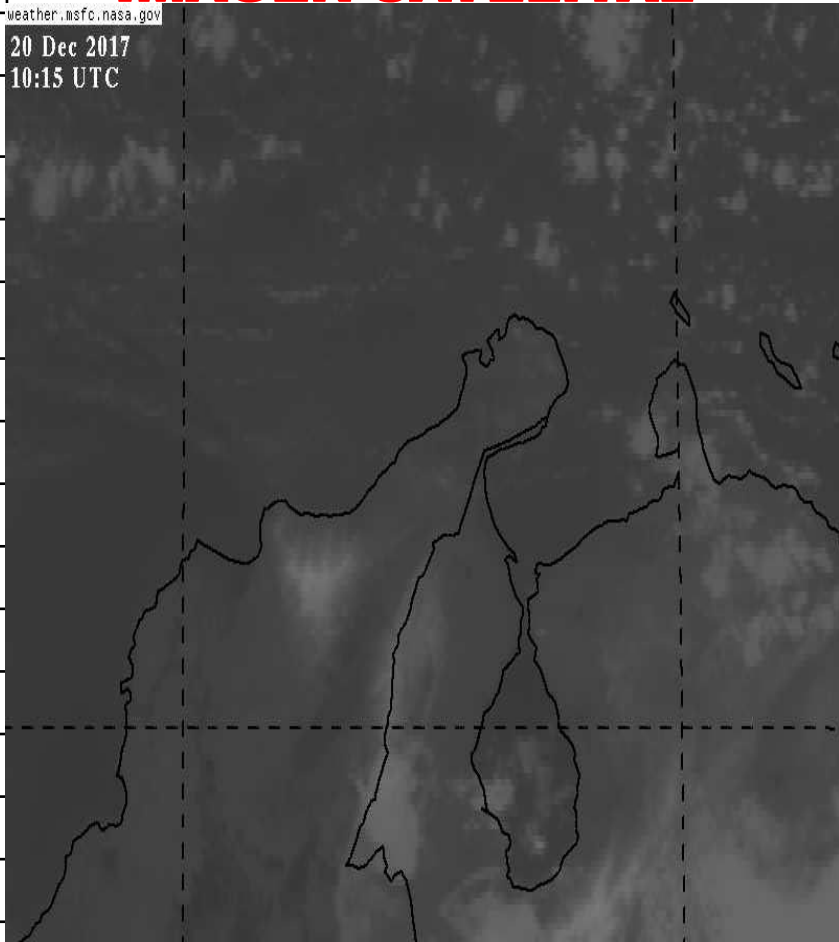
1	RIOHACHA	SOLEADO
2	URIBIA	SOLEADO
3	MANAURE	SOLEADO
4	MAICAO	SOLEADO
5	ALBANIA	SOLEADO
6	HATONUEVO	SOLEADO
7	BARRANCAS	SOLEADO
8	FONSECA	SOLEADO
9	DISTRACCION	SOLEADO
10	SAN JUAN	SOLEADO
11	EL MOLINO	SOLEADO
12	VILLANUEVA	SOLEADO
13	URUMITA	SOLEADO
14	LA JAGUA	SOLEADO
15	DIBULLA	SOLEADO

## IMAGEN SATELITAL

weather.msfc.nasa.gov

20 Dec 2017

10:15 UTC





Cruz Roja Colombiana  
Seccional Guajira

# SISTEMA DE ALERTA TEMPRANA



## Estado del Tiempo - Departamento de La Guajira



Pronostico: José R Zúñiga

**20 - DICIEMBRE- 2017**



Cruz Roja Colombiana  
Seccional Guajira

# SISTEMA DE ALERTA TEMPRANA

Estado del Tiempo - Departamento de La Guajira



**20 - DICIEMBRE- 2017**

## ANALISIS METEOROLOGICO

El SAT Guajira informa que son nuevamente estables las condiciones meteorológicas debido a la ubicación de un sistema de alta presión en áreas del Caribe y la llegada de una masa de aire seco que mantendrán un predominio tiempo totalmente seco, las condiciones de vientos estarán de moderados a fuertes, contaremos con escasa presencia de nubosidad en nuestro Departamento por ello tendremos nuevamente cielos entre mayor a totalmente despejados, para hoy se espera cielo de ligeramente a totalmente soleado en la zona norte, en la zona media (Riohacha) cielo de mayor a totalmente soleado, hacia el sur del Departamento y Sierra Nevada cielo totalmente soleado.

**ADVERTIMOS** que continuara la presencia de vientos de moderados a fuertes sobre todo al extremo norte del Departamento, actualmente poseemos vientos, continua alta la radiación solar por esta razón solicitamos a la comunidad en general hacer uso de bloqueador sobre todo entre las 10 am a 04pm, el día de mañana será el día mas corto del año conocido como el solsticio de invierno, en Riohacha la salida del sol será 06:06 am y la puesta a las 05:33 pm.

El viento para hoy tendrá velocidades moderadas a fuertes hasta de 31 km/h con