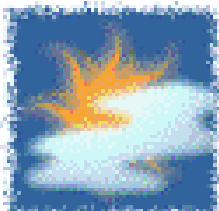
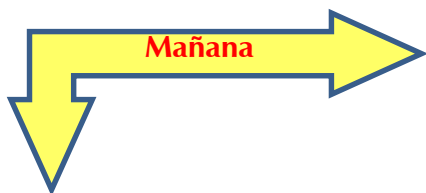




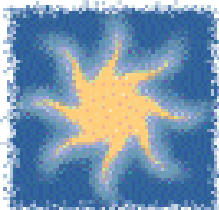
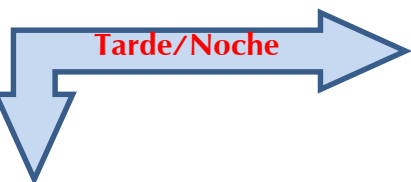
Cruz Roja Colombiana
Seccional Guajira

SISTEMA DE ALERTA TEMPRANA

Estado del Tiempo - Ciudad de Riohacha



PARCIALMENTE NUBLADO



SOLEADO

22 - DICIEMBRE- 2017



TEMPERATURA: MIN 25°C MAX 32°C

VIENTO

31 km/h ESTE.

PRESION ATMOSFERICA

1008 m.b.

HUMEDAD

79%

PUNTO DE ROCIO

21°C





Cruz Roja Colombiana
Seccional Guajira

SISTEMA DE ALERTA TEMPRANA



Estado del Tiempo - Departamento de La Guajira

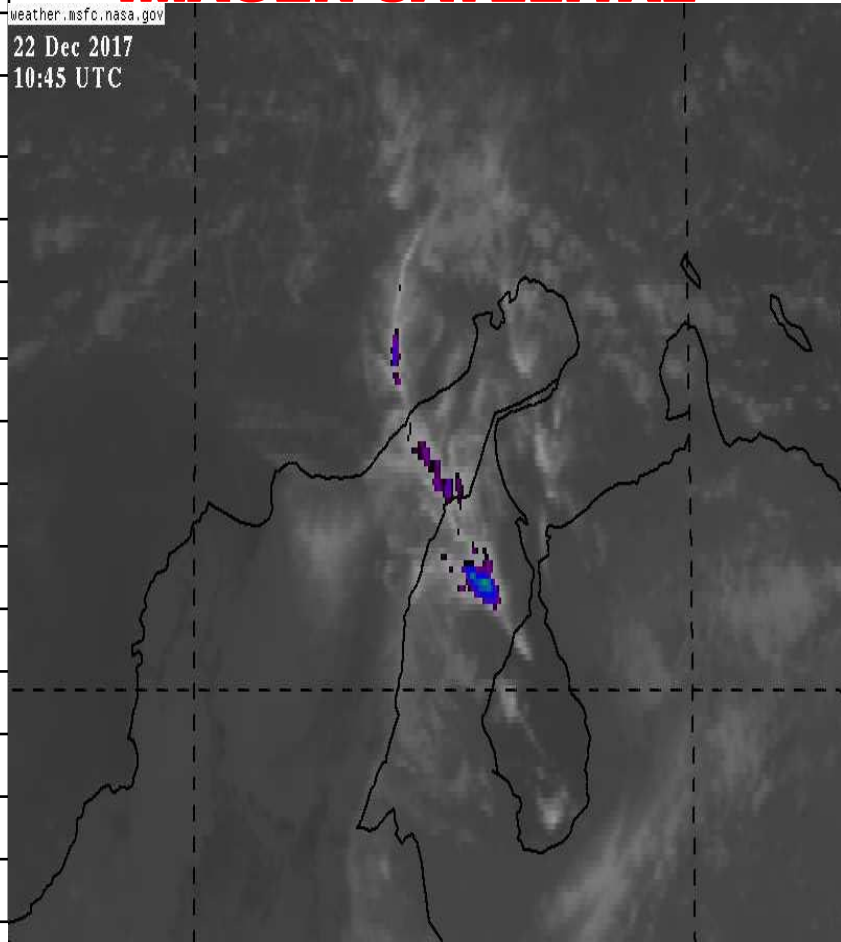


22 - DICIEMBRE- 2017

IMAGEN SATELITAL

weather.msfc.nasa.gov

22 Dec 2017
10:45 UTC



1	RIOHACHA	<i>PARCIALMENTE NUBLADO</i>
2	URIBIA	<i>PARCIALMENTE NUBLADO</i>
3	MANAURE	<i>PARCIALMENTE NUBLADO</i>
4	MAICAO	<i>PARCIALMENTE NUBLADO</i>
5	ALBANIA	<i>LIGERAMENTE NUBLADO</i>
6	HATONUEVO	<i>SOLEADO</i>
7	BARRANCAS	<i>SOLEADO</i>
8	FONSECA	<i>SOLEADO</i>
9	DISTRACCION	<i>SOLEADO</i>
10	SAN JUAN	<i>SOLEADO</i>
11	EL MOLINO	<i>SOLEADO</i>
12	VILLANUEVA	<i>SOLEADO</i>
13	URUMITA	<i>SOLEADO</i>
14	LA JAGUA	<i>SOLEADO</i>
15	DIBULLA	<i>SOLEADO</i>



Cruz Roja Colombiana
Seccional Guajira

SISTEMA DE ALERTA TEMPRANA



Estado del Tiempo - Departamento de La Guajira



Pronostico: José R Zúñiga

22 - DICIEMBRE- 2017



Cruz Roja Colombiana
Seccional Guajira

SISTEMA DE ALERTA TEMPRANA

Estado del Tiempo - Departamento de La Guajira



22 - DICIEMBRE- 2017

ANALISIS METEOROLOGICO

El SAT Guajira informa que se reafirman las condiciones meteorológicas mayormente estables por presencia de un sistema de alta presión en áreas del Caribe y la llegada de una masa de aire seco que mantendrán un predominio tiempo totalmente seco en la región Caribe y hoy nuevamente tendremos aumento en los vientos alisios, contaremos con presencia de nubosidad sobre todo en las zonas media y norte en horas de la mañana con cielos parcialmente cubiertos a mayormente despejados en horas de la tarde, para hoy se espera cielo parcialmente nublado en la zona norte, en la zona media (Riohacha) cielo de parcialmente nublado a soleado, hacia el sur del Departamento y Sierra Nevada cielo de ligeramente nublado a totalmente soleado.

ADVERTIMOS que con la llegada de la temporada seca aparece la amenaza de ocurrencia de incendios forestales sobre todo en los sistemas montañosos del Departamento, continua alta la radiación solar por ello solicitamos a la comunidad en general hacer uso de bloqueador sobre todo entre las 10 am a 04pm.

El viento para hoy tendrá velocidades de moderadas con ráfagas mas fuertes hasta de 31 km/h con dirección predominante del Este, se espera una temperatura máxima de 33°C y una mínima de 24°C.