



**Cruz Roja Colombiana**

**Seccional Guajira**



## **Comunicado de Prensa**

N° 001 Enero 11 de 2018 10:00 a.m.

### **“Convenio Sistema de Alerta Temprana”**

#### **AVISO ESPECIAL # 001**

**LA OFICINA DEL SISTEMA DE ALERTA TEMPRANA, CONFORMADA POR CORPOGUAJIRA Y LA CRUZ ROJA COLOMBIANA, SECCIONAL GUAJIRA, EMITE EL SIGUIENTE INFORME TÉCNICO POR PRESENCIA DE PRIMERA TEMPORADA SECA CON FORMACION DEL FENOMENO DE LA NIÑA.**

*El S.A.T. Guajira informa que actualmente estamos bajo la influencia de un fenómeno de LA NIÑA débil que se puede extender entre un 80 a un 95% durante el primer trimestre de 2018, de acuerdo con la última previsión del centro de Predicción Climática de los Estados Unidos de la NOAA y el IRI de la Universidad de Columbia.*

*A principios de enero de 2018, el Océano Pacífico tropical reflejó las condiciones de un fenómeno de La Niña débil, con temperatura superficial del Océano Pacífico tropical apoyado por la mayoría de las variables de la atmósfera que muestran patrones que sugieren condiciones de un fenómeno de la Niña actualmente. Las recopilaciones de los últimos modelos de predicción indican una Niña débil, pero con potencial de alcanzar un umbral moderado, como el escenario más probable para el primer trimestre del 2018, seguido de un retorno a las condiciones neutrales en el segundo trimestre de este año. Este escenario es consistente con la continuidad de un aviso de La NIÑA perspectiva oficial de CPC / IRI.*

*El Departamento de la Guajira se encuentra actualmente en la primera temporada seca del año 2018 sin embargo durante este primer trimestre (enero, febrero y marzo) se pueden registrar eventos de lluvias que pueden generar emergencias derivadas de este en los departamentos del norte de la región Caribe y especialmente en el departamento de La Guajira, por esta razón la oficina del S.A.T. recomienda a los Consejos Municipales de Gestión del riesgo elaborar los planes de emergencias y contingencias como las estrategias de respuestas departamental y Municipales para hacer frente a posibles emergencias que se puedan presentar en su jurisdicción durante los meses ya mencionados.*

*Pronóstico: José Zúñiga*

*Coord. S.A.T.*

Cruz Roja Colombiana-Seccional Guajira E-mail [guajira@cruzrojacolombiana.org](mailto:guajira@cruzrojacolombiana.org)

Calle 15 No. 8-69 Telefax (095)7273077



**Cruz Roja Colombiana**

**Seccional Guajira**



## **Comunicado de Prensa**

N° 001 Enero 11 de 2018 10:00 a.m.

### **“Convenio Sistema de Alerta Temprana”**

#### **RECOMENDACIONES**

- Mantener la calma en toda circunstancia de emergencia.*
- Seguir solo información oficial de las entidades técnicas como el IDEAM, SAT GUAJIRA y UNGRD.*
- No manipular artefactos eléctricos en lugares húmedos, ni tocar paredes mojadas, columnas de alumbrado, cajas de luz o cables expuestos caídos en la calle*
- Los conductores de vehículos deben extremar las medidas de seguridad, sobre todo circular con las luces bajas encendidas y utilizar cinturón de seguridad*
- Si la tormenta lo sorprende en una zona abierta acostarse en posición fetal en el piso.*
- Retirarse de antenas de comunicaciones*
- Cerciorarse de disponer de elementos básicos para la respuesta adecuada en caso de una emergencia (Botiquín, agua potable, alimentos no perecederos, linterna, radio con baterías).*
- Mantener una vigilancia permanente de los ríos*
- En caso de presentarse una creciente no intentar cruzar el río*
- Desplazarse a zonas altas*
- Dar aviso a las autoridades de cualquier emergencia que se presente.*
- Alejarse de sitios de fácil deslizamiento*
- Llamar a los Números de emergencia:*

**320-5161224 SAT GUAJIRA**

**7290562, 310-2610228 CRUZ ROJA**

**7273353-144 DEFENSA CIVIL**

**-119 BOMBEROS**

**-3202406953 CONSEJO DEPARTAMENTAL DE**

**GESTION DEL RIESGO DE DESASTRE**



# Cruz Roja Colombiana

## Seccional Guajira



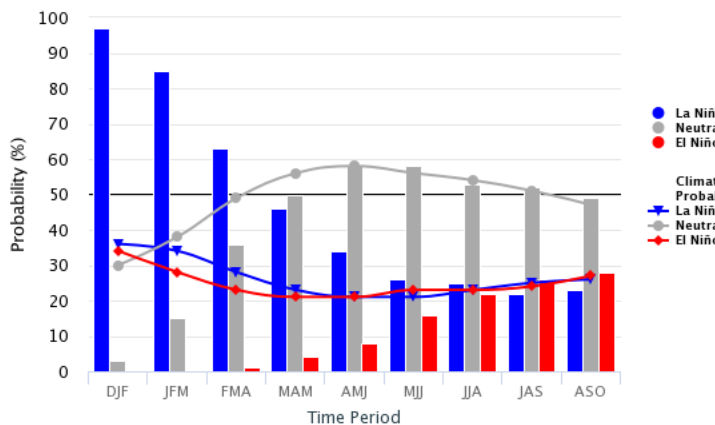
# Comunicado de Prensa

N° 001 Enero 11 de 2018 10:00 a.m.

## “Convenio Sistema de Alerta Temprana”

Early-Jan CPC/IRI Official Probabilistic ENSO Forecasts

ENSO state based on NINO3.4 SST Anomaly  
Neutral ENSO: -0.5 °C to 0.5 °C



CPC/IRI Early-Month Official ENSO Forecast Probabilities

Season	La Niña	Neutral	El Niño
DJF 2018	97%	3%	0%
JFM 2018	85%	15%	0%
FMA 2018	63%	36%	1%
MAM 2018	46%	50%	4%
AMJ 2018	34%	58%	8%
MJJ 2018	26%	58%	16%
JJA 2018	25%	53%	22%
JAS 2018	22%	52%	26%
ASO 2018	23%	49%	28%

**LA OFICINA DEL SISTEMA DE ALERTA TEMPRANA** hará un monitoreo de la formación de fenómenos **HIDROMETEREOLÓGICOS** que puedan representar un riesgo a la población y se dará aviso oportuno.

Atte.

José Radith Zúñiga  
Coord. S.A.T

VoBo Fabio Romero A.  
Director Departamental de Socorro  
Cruz Roja Colombiana Seccional Guajira

Yovanis Delgado  
Interventor Proyecto  
Corpoguajira

Cruz Roja Colombiana-Seccional Guajira E-mail [guajira@cruzrojacolombiana.org](mailto:guajira@cruzrojacolombiana.org)

Calle 15 No. 8-69 Telefax (095)7273077