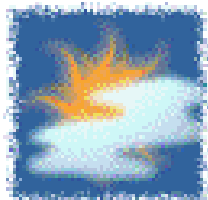
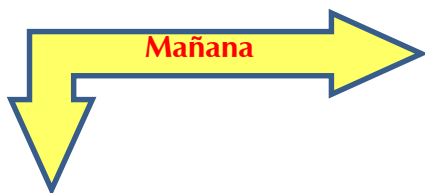




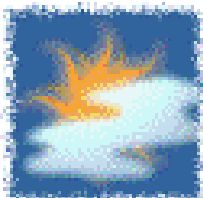
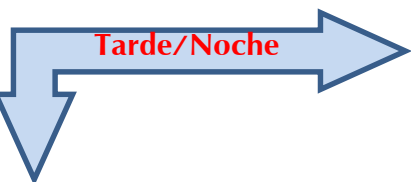
Cruz Roja Colombiana
Seccional Guajira

SISTEMA DE ALERTA TEMPRANA

Estado del Tiempo - Ciudad de Riohacha



MAYORMENTE NUBLADO



LIGERAMENTE NUBLADO

01 - ENERO- 2018



TEMPERATURA: MIN 25°C MAX 30°C

VIENTO

18 km/h NORESTE.

PRESION ATMOSFERICA

1011 m.b.

HUMEDAD

94%

PUNTO DE ROCIO

24°C





Cruz Roja Colombiana
Seccional Guajira

SISTEMA DE ALERTA TEMPRANA



Estado del Tiempo - Departamento de La Guajira

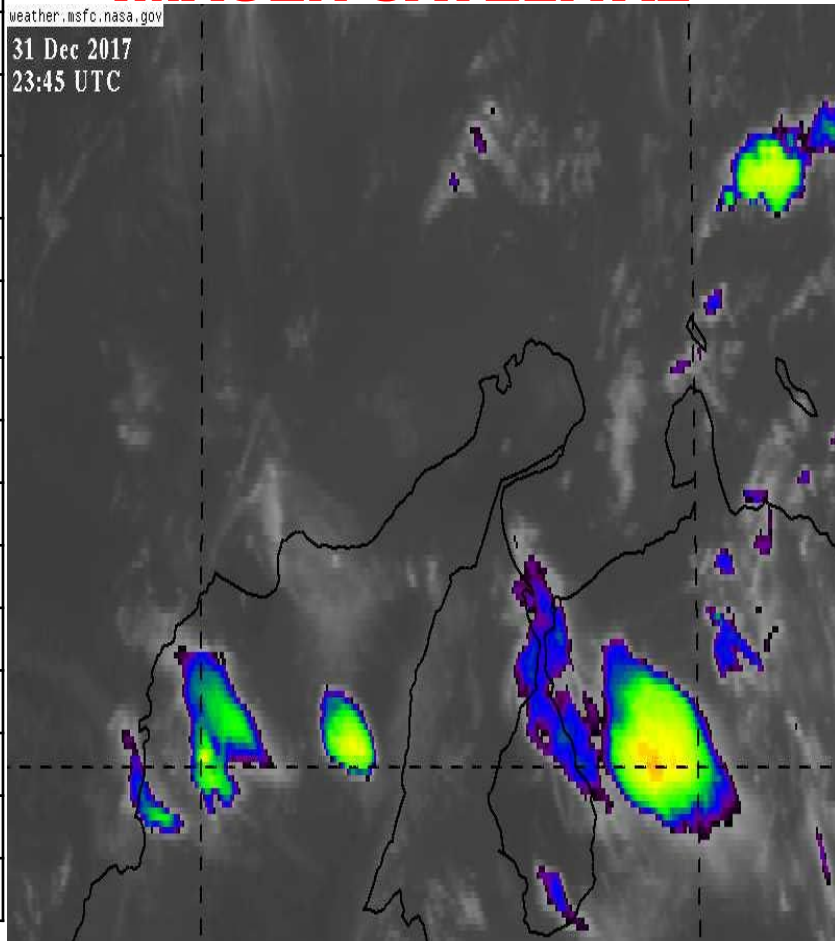


01 - ENERO- 2018

IMAGEN SATELITAL

weather.msfc.nasa.gov

31 Dec 2017
23:45 UTC



1	RIOHACHA	<i>PROBABILIDAD DE LLUVIAS</i>
2	URIBIA	<i>PROBABILIDAD DE LLUVIAS</i>
3	MANAURE	<i>PROBABILIDAD DE LLUVIAS</i>
4	MAICAO	<i>PROBABILIDAD DE LLUVIAS</i>
5	ALBANIA	<i>PROBABILIDAD DE LLUVIAS</i>
6	HATONUEVO	<i>PROBABILIDAD DE LLUVIAS</i>
7	BARRANCAS	<i>PROBABILIDAD DE LLUVIAS</i>
8	FONSECA	<i>PROBABILIDAD DE LLUVIAS</i>
9	DISTRACCION	<i>PROBABILIDAD DE LLUVIAS</i>
10	SAN JUAN	<i>PROBABILIDAD DE LLUVIAS</i>
11	EL MOLINO	<i>PROBABILIDAD DE LLUVIAS</i>
12	VILLANUEVA	<i>PROBABILIDAD DE LLUVIAS</i>
13	URUMITA	<i>PROBABILIDAD DE LLUVIAS</i>
14	LA JAGUA	<i>PROBABILIDAD DE LLUVIAS</i>
15	DIBULLA	<i>PROBABILIDAD DE LLUVIAS</i>

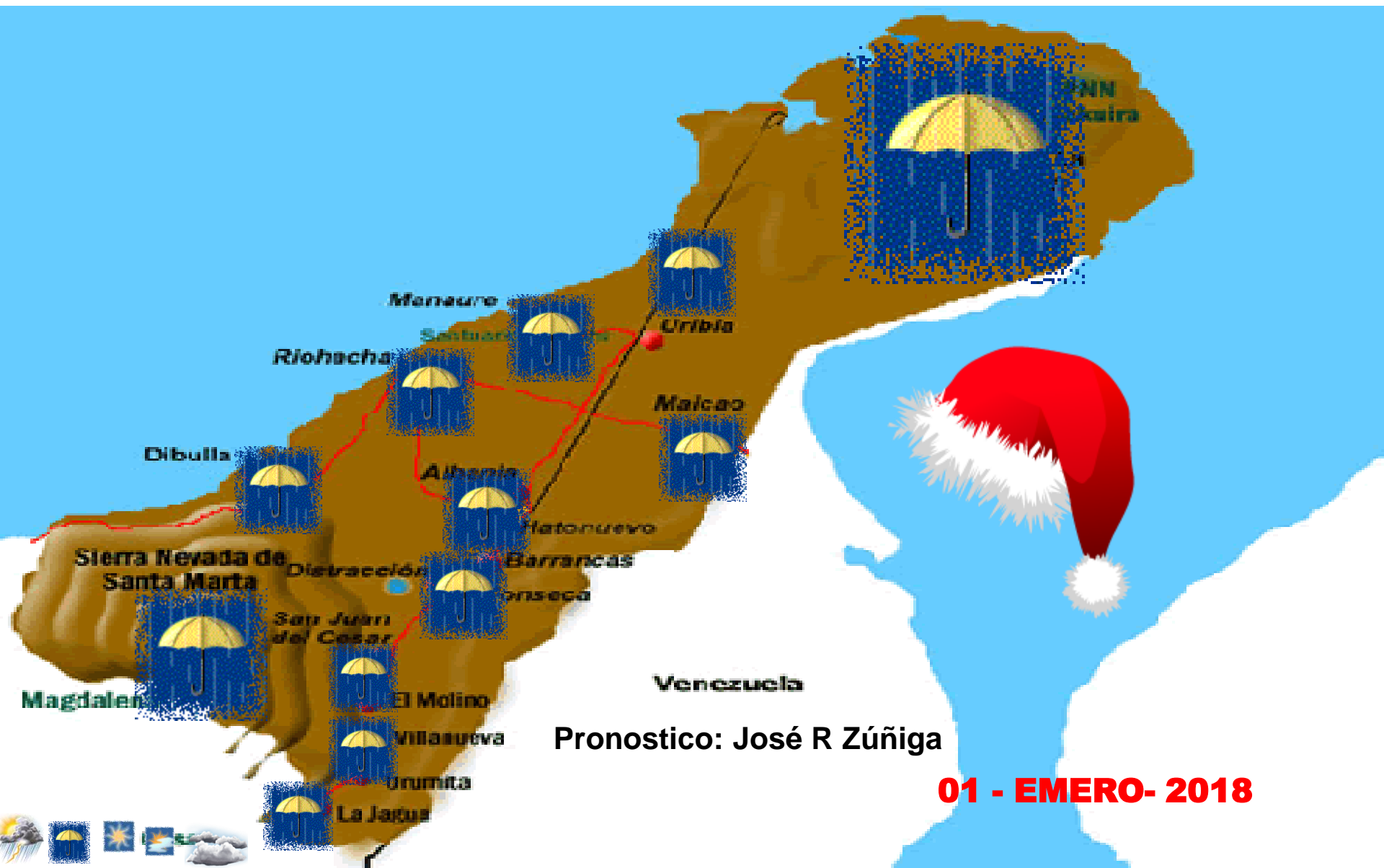


Cruz Roja Colombiana
Seccional Guajira

SISTEMA DE ALERTA TEMPRANA



Estado del Tiempo - Departamento de La Guajira



Pronostico: José R Zúñiga

01 - EMERO- 2018



Cruz Roja Colombiana
Seccional Guajira

SISTEMA DE ALERTA TEMPRANA

Estado del Tiempo - Departamento de La Guajira



01 - ENERO- 2018

ANALISIS METEOROLOGICO

El SAT Guajira informa que las condiciones meteorológicas para hoy principio de año serian inestables mostrándose un aumento en la nubosidad, se podrían generar precipitaciones de ligeras a moderadas sin descartar descargas eléctricas aisladas, las lluvias esperadas no solamente se harían presente hoy si no también de esta semana que comienza, la presencia de vientos se tornaran calmos lo que colaborara a la generación de mayor nubosidad, para hoy se espera cielo mayor a ligeramente nublado con lluvias en la zona norte, en la zona media (Riohacha) cielo de mayormente nublado a lo largo del día con probabilidad de lluvias, hacia el sur del Departamento y Sierra Nevada cielo de mayor a totalmente nublado con probabilidad de lluvias.

ADVERTIMOS que se pueden mostrar lluvias con presencia de descargas en múltiples sectores en el Departamento, recomendamos estar atentos, si se traslada por carreteras encienda las luces, tenga mucho cuidado en balnearios tome sus precauciones y estar muy atentos a los niños .

El viento para hoy tendrá velocidades hasta de 18 km/h con dirección predominante del Noreste, se espera una temperatura máxima de 30°C con sensación térmica