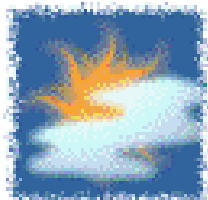
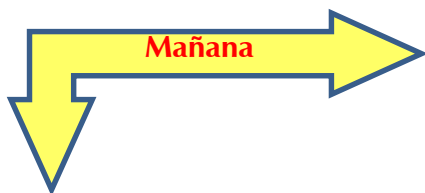




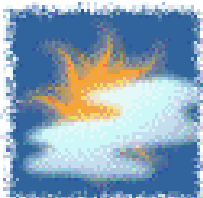
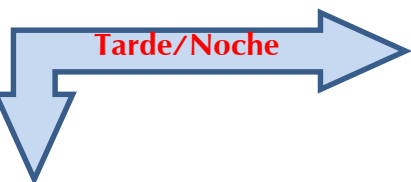
Cruz Roja Colombiana
Seccional Guajira

SISTEMA DE ALERTA TEMPRANA

Estado del Tiempo - Ciudad de Riohacha



LIGERAMENTE NUBLADO



MAYORMENTE NUBLADO

03 - ENERO- 2018



TEMPERATURA: MIN 24°C MAX 31°C

VIENTO

23 km/h SURESTE.

PRESION ATMOSFERICA

1011 m.b.

HUMEDAD

79%

PUNTO DE ROCIO

23°C





Cruz Roja Colombiana
Seccional Guajira

SISTEMA DE ALERTA TEMPRANA



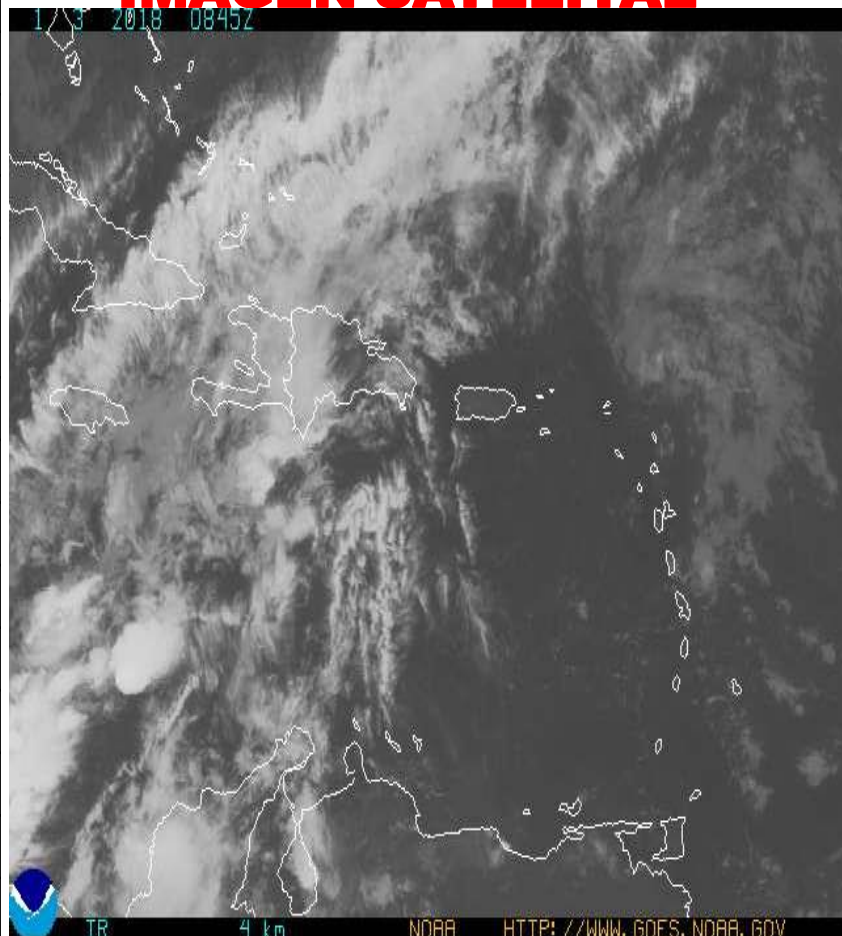
Estado del Tiempo - Departamento de La Guajira

03 - ENERO- 2018



1	RIOHACHA	<i>MAYORMENTE NUBLADO</i>
2	URIBIA	<i>LIGERAMENTE NUBLADO</i>
3	MANAURE	<i>LIGERAMENTE NUBLADO</i>
4	MAICAO	<i>MAYORMENTE NUBLADO</i>
5	ALBANIA	<i>MAYORMENTE NUBLADO</i>
6	HATONUEVO	<i>MAYORMENTE NUBLADO</i>
7	BARRANCAS	<i>MAYORMENTE NUBLADO</i>
8	FONSECA	<i>MAYORMENTE NUBLADO</i>
9	DISTRACCION	<i>MAYORMENTE NUBLADO</i>
10	SAN JUAN	<i>MAYORMENTE NUBLADO</i>
11	EL MOLINO	<i>MAYORMENTE NUBLADO</i>
12	VILLANUEVA	<i>MAYORMENTE NUBLADO</i>
13	URUMITA	<i>MAYORMENTE NUBLADO</i>
14	LA JAGUA	<i>MAYORMENTE NUBLADO</i>
15	DIBULLA	<i>PROBABILIDAD DE LLUVIAS</i>

IMAGEN SATELITAL



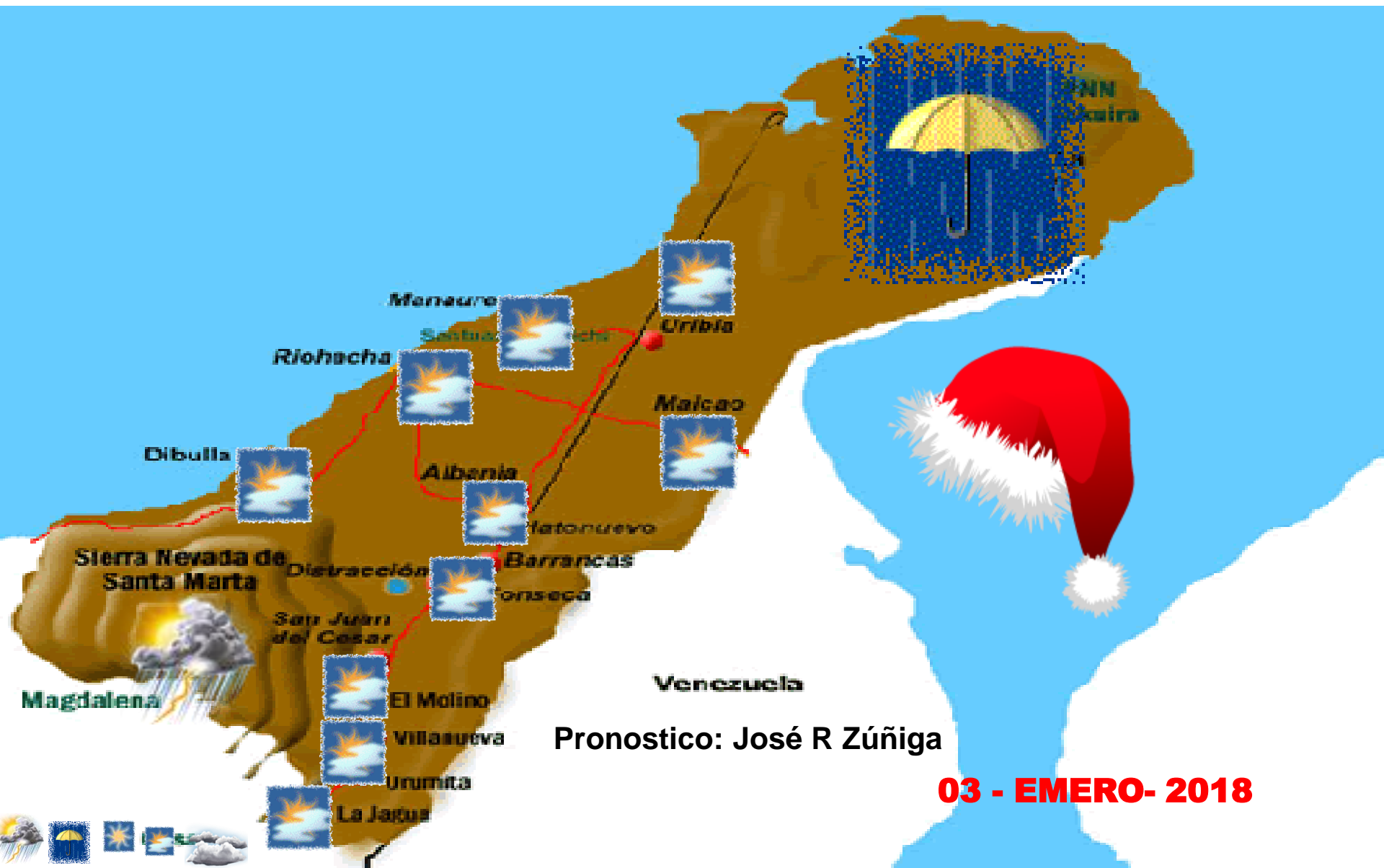


Cruz Roja Colombiana
Seccional Guajira

SISTEMA DE ALERTA TEMPRANA



Estado del Tiempo - Departamento de La Guajira





Cruz Roja Colombiana
Seccional Guajira

SISTEMA DE ALERTA TEMPRANA

Estado del Tiempo - Departamento de La Guajira



03 - ENERO- 2018

ANALISIS METEOROLOGICO

El SAT Guajira informa que por la presencia de un Sistema de Baja Presión y una vaguada en niveles medio de la atmosfera al suroeste del Mar Caribe las condiciones meteorológicas serian parcialmente inestable con presencia de nubosidad, se podrían generar precipitaciones de ligeras sin descartar descargas eléctricas aisladas hacia el sur del Departamento y troncal del Caribe, la presencia de vientos se tornaran normales lo que colaborara a la generación de nubosidad, para hoy se espera cielo mayor a ligeramente nublado con probabilidad de lluvias en la zona norte, en la zona media (Riohacha) cielo de ligera a mayormente nublado a lo largo del día sin descartar probabilidad de lluvias ligeras, hacia el sur del Departamento y Sierra Nevada cielo de parcial a mayormente nublado con lluvias y descargas eléctricas aisladas.

ADVERTIMOS que se pueden registrar lluvias principalmente en sectores del sur del Departamento y troncal del Caribe y no se descartan que puedan generar emergencias tipo inundaciones locales, por otro lado se espera descenso en las temperaturas en horas de la madrugada.

El viento para hoy tendrá velocidades hasta de 23 km/h con dirección predominante