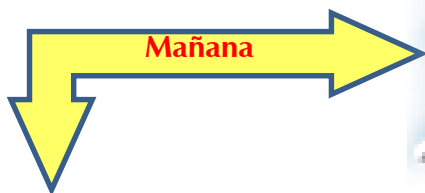




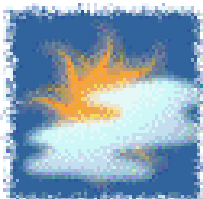
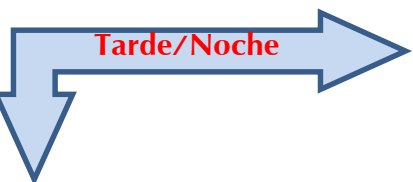
Cruz Roja Colombiana
Seccional Guajira

SISTEMA DE ALERTA TEMPRANA

Estado del Tiempo - Ciudad de Riohacha



NUBLADO



MAYORMENTE NUBLADO

04 - ENERO- 2018



TEMPERATURA: MIN 25°C MAX 31°C

VIENTO

09 km/h NORESTE.

PRESION ATMOSFERICA

1011 m.b.

HUMEDAD

89%

PUNTO DE ROCIO

25°C





Cruz Roja Colombiana
Seccional Guajira

SISTEMA DE ALERTA TEMPRANA



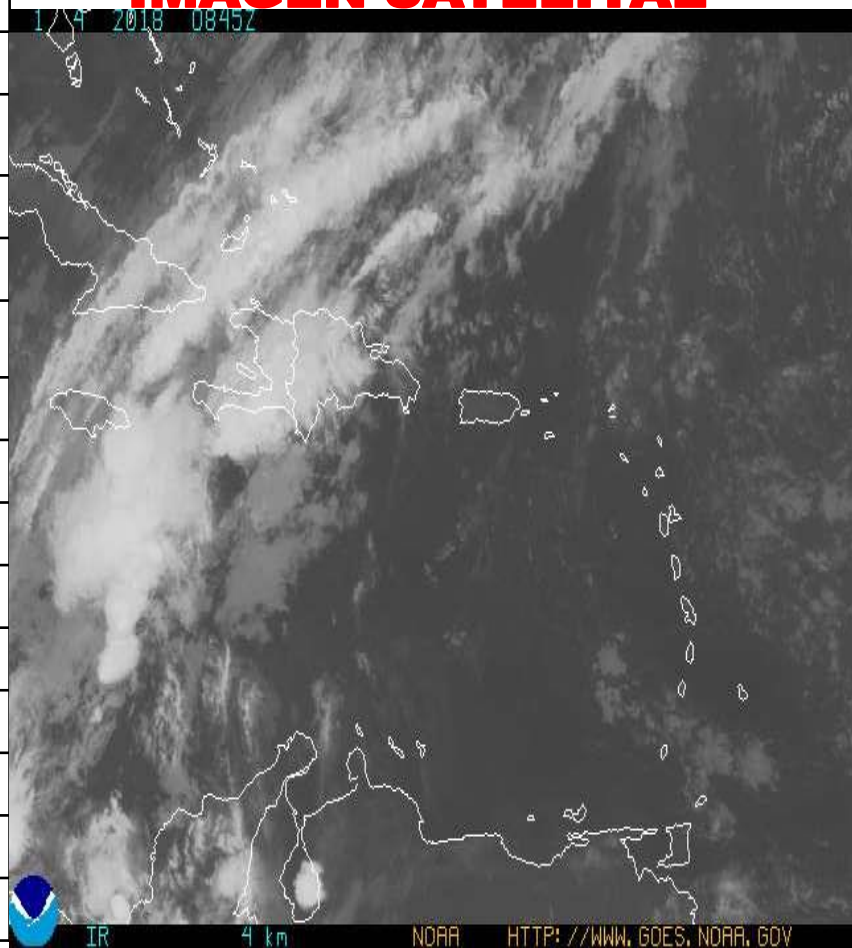
Estado del Tiempo - Departamento de La Guajira

04 - ENERO- 2018



1	RIOHACHA	<i>NUBLADO</i>
2	URIBIA	<i>MAYORMENTE NUBLADO</i>
3	MANAURE	<i>MAYORMENTE NUBLADO</i>
4	MAICAO	<i>MAYORMENTE NUBLADO</i>
5	ALBANIA	<i>MAYORMENTE NUBLADO</i>
6	HATONUEVO	<i>MAYORMENTE NUBLADO</i>
7	BARRANCAS	<i>MAYORMENTE NUBLADO</i>
8	FONSECA	<i>MAYORMENTE NUBLADO</i>
9	DISTRACCION	<i>MAYORMENTE NUBLADO</i>
10	SAN JUAN	<i>MAYORMENTE NUBLADO</i>
11	EL MOLINO	<i>MAYORMENTE NUBLADO</i>
12	VILLANUEVA	<i>MAYORMENTE NUBLADO</i>
13	URUMITA	<i>MAYORMENTE NUBLADO</i>
14	LA JAGUA	<i>MAYORMENTE NUBLADO</i>
15	DIBULLA	<i>MAYORMENTE NUBLADO</i>

IMAGEN SATELITAL





Cruz Roja Colombiana
Seccional Guajira

SISTEMA DE ALERTA TEMPRANA



Estado del Tiempo - Departamento de La Guajira



Pronostico: José R Zúñiga

04 - EMERO- 2018



Cruz Roja Colombiana
Seccional Guajira

SISTEMA DE ALERTA TEMPRANA

Estado del Tiempo - Departamento de La Guajira



04 - ENERO- 2018

ANALISIS METEOROLOGICO

El SAT Guajira informa que las precipitaciones que se han registrado a comienzo de este nuevo año se debe a la formación de un fenómeno de la "NIÑA" y por efectos locales como la presencia de un frente frio y una vaguada en niveles medio de la atmosfera en aguas del Mar Caribe, las condiciones meteorológicas serian inestable con presencia de mayor nubosidad, se pueden generar precipitaciones de variada intensidad sin descartar descargas eléctricas sobre todo hacia el sur del Departamento y sistemas montañosos, la presencia de vientos se tornaran muy calmos lo que colaborara a la generación de nubosidad, para hoy se espera cielo mayormente nublado con probabilidad de lluvias en la zona norte, en la zona media (Riohacha) cielo de total a mayormente nublado a lo largo del día sin descartar probabilidad de lluvias, hacia el sur del Departamento y Sierra Nevada cielo de parcial a mayormente nublado con lluvias y descargas eléctricas.

ADVERTIMOS que se pueden registrar lluvias principalmente en sectores del sur del Departamento y zona media, no se descartan que puedan generar emergencias tipo inundaciones locales, por otro lado se espera en los próximos días un deterioro en las condiciones marítimas.