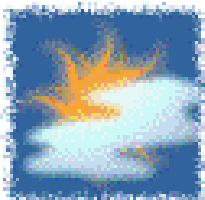
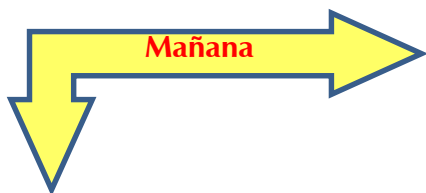




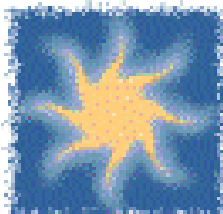
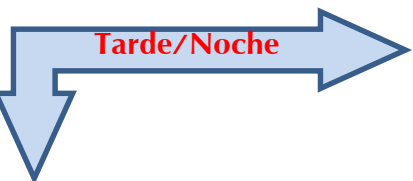
Cruz Roja Colombiana  
Seccional Guajira

# SISTEMA DE ALERTA TEMPRANA

## Estado del Tiempo - Ciudad de Riohacha



PARCIALMENTE NUBLADO



MAYORMENTE SOLEADO

**10 - ENERO- 2018**



**TEMPERATURA: MIN 24°C MAX 31°C**

**VIENTO**

**23 km/h SURESTE.**

**PRESION ATMOSFERICA**

**1011 m.b.**

**HUMEDAD**

**94%**

**PUNTO DE ROCIO**

**23°C**



Cruz Roja Colombiana  
Seccional Guajira

# SISTEMA DE ALERTA TEMPRANA



Estado del Tiempo - Departamento de La Guajira

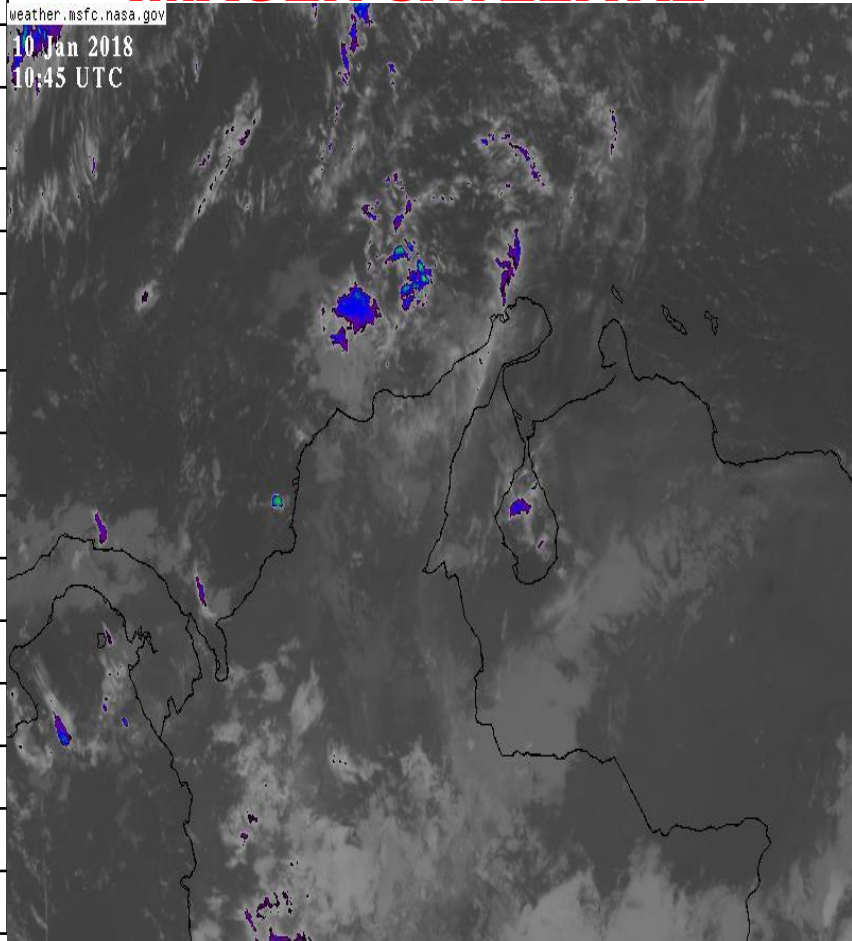
**10 - ENERO- 2018**

1	RIOHACHA	<i>PARCIALMENTE NUBLADO</i>
2	URIBIA	<i>PARCIALMENTE NUBLADO</i>
3	MANAURE	<i>PARCIALMENTE NUBLADO</i>
4	MAICAO	<i>PARCIALMENTE NUBLADO</i>
5	ALBANIA	<i>LIGERAMENTE NUBLADO</i>
6	HATONUEVO	<i>LIGERAMENTE NUBLADO</i>
7	BARRANCAS	<i>LIGERAMENTE NUBLADO</i>
8	FONSECA	<i>LIGERAMENTE NUBLADO</i>
9	DISTRACCION	<i>LIGERAMENTE NUBLADO</i>
10	SAN JUAN	<i>LIGERAMENTE NUBLADO</i>
11	EL MOLINO	<i>LIGERAMENTE NUBLADO</i>
12	VILLANUEVA	<i>LIGERAMENTE NUBLADO</i>
13	URUMITA	<i>LIGERAMENTE NUBLADO</i>
14	LA JAGUA	<i>LIGERAMENTE NUBLADO</i>
15	DIBULLA	<i>LIGERAMENTE NUBLADO</i>

## IMAGEN SATELITAL

weather.msfc.nasa.gov

10 Jan 2018  
10:45 UTC





Cruz Roja Colombiana  
Seccional Guajira

# SISTEMA DE ALERTA TEMPRANA



## Estado del Tiempo - Departamento de La Guajira



Pronostico: José R Zúñiga

**10 - EMERO- 2018**



Cruz Roja Colombiana  
Seccional Guajira

# SISTEMA DE ALERTA TEMPRANA

Estado del Tiempo - Departamento de La Guajira



**10 - ENERO- 2018**

## ANALISIS METEOROLOGICO

El SAT Guajira informa que las condiciones meteorológicas serán variables con ligeras probabilidades de precipitaciones ligeras en sectores de la Sierra Nevada y entre San Juan y la Jagua contaremos con cielos de parcialmente cubiertos a mayormente soleados por presencia de un sistema de alta presión en aguas del Océano Atlántico y el Mar Caribe, se mostrara un aumento en los vientos alisios a lo largo de la semana que sobre pasen los 23 km/h, para hoy se espera cielo de parcialmente nublado a mayormente soleado en la zona norte, en la zona media (Riohacha) cielo con parcial nubosidad en horas de la mañana a mayormente soleado en horas de la tarde, hacia el sur del Departamento y Sierra Nevada cielo ligeramente nublado a lo largo del día con ligeras probabilidades de lluvias.

**ADVERTIMOS** que durante este periodo estaremos recibiendo mayor influencia de radiación solar los cuales podrían generar problemas para la salud por ello se recomienda cubrir la piel, hacer uso de bloqueador solar y no exponerse directamente al sol por tiempos prolongados sobre todo entre las 10 am y 04 pm. El viento para hoy tendrá velocidades hasta de 23 km/h con dirección predominante del Sureste, se espera una temperatura máxima de 31°C con sensación térmica