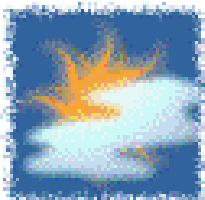
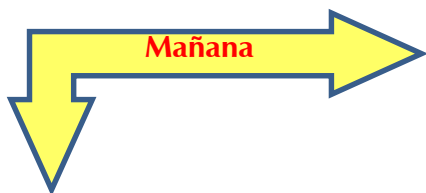




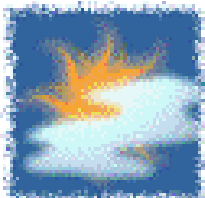
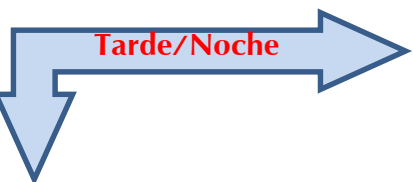
Cruz Roja Colombiana
Seccional Guajira

SISTEMA DE ALERTA TEMPRANA

Estado del Tiempo - Ciudad de Riohacha



PARCIALMENTE NUBLADO



LIGERAMENTE NUBLADO

11 - ENERO- 2018



TEMPERATURA: MIN 24°C MAX 31°C

VIENTO

17 km/h ESTE.

PRESION ATMOSFERICA

1010 m.b.

HUMEDAD

79%

PUNTO DE ROCIO

22°C



Cruz Roja Colombiana
Seccional Guajira

SISTEMA DE ALERTA TEMPRANA

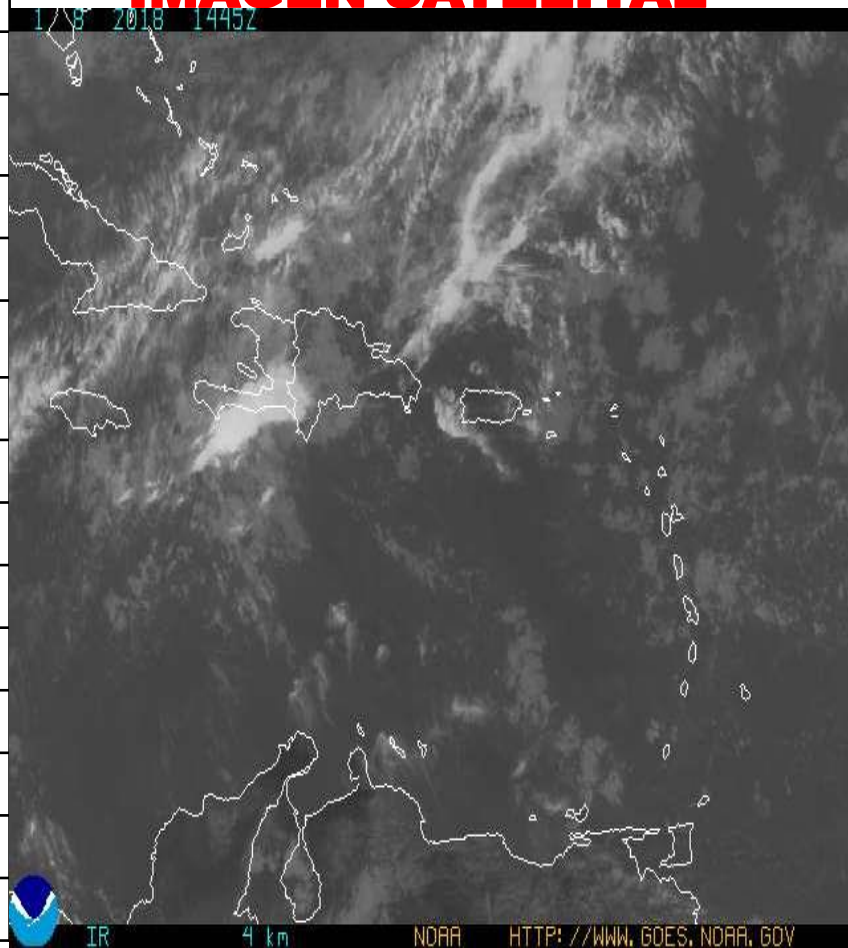


Estado del Tiempo - Departamento de La Guajira

11 - ENERO- 2018

1	RIOHACHA	<i>PARCIALMENTE NUBLADO</i>
2	URIBIA	<i>LIGERAMENTE NUBLADO</i>
3	MANAURE	<i>LIGERAMENTE NUBLADO</i>
4	MAICAO	<i>LIGERAMENTE NUBLADO</i>
5	ALBANIA	<i>LIGERAMENTE NUBLADO</i>
6	HATONUEVO	<i>LIGERAMENTE NUBLADO</i>
7	BARRANCAS	<i>LIGERAMENTE NUBLADO</i>
8	FONSECA	<i>LIGERAMENTE NUBLADO</i>
9	DISTRACCION	<i>LIGERAMENTE NUBLADO</i>
10	SAN JUAN	<i>MAYORMENTE NUBLADO</i>
11	EL MOLINO	<i>MAYORMENTE NUBLADO</i>
12	VILLANUEVA	<i>MAYORMENTE NUBLADO</i>
13	URUMITA	<i>MAYORMENTE NUBLADO</i>
14	LA JAGUA	<i>LLUVIAS AISLADAS</i>
15	DIBULLA	<i>MAYORMENTE NUBLADO</i>

IMAGEN SATELITAL





Cruz Roja Colombiana
Seccional Guajira

SISTEMA DE ALERTA TEMPRANA



Estado del Tiempo - Departamento de La Guajira



Pronostico: José R Zúñiga

11 - EMERO- 2018



Cruz Roja Colombiana
Seccional Guajira

SISTEMA DE ALERTA TEMPRANA

Estado del Tiempo - Departamento de La Guajira



11 - ENERO- 2018

ANALISIS METEOROLOGICO

El SAT Guajira informa que continuaran las condiciones meteorológicas variables con ligeras probabilidades de precipitaciones ligeras en sectores de la Sierra Nevada y hacia la Jagua, contaremos con cielos de parcial a ligeramente cubiertos, por presencia de un sistema de alta presión en aguas del Océano Atlántico y el Mar Caribe el predominio de tiempo mayormente seco alcanzando inclusive hasta el fin de semana, los vientos alisios mostraran una reducción y se mantendrán entre los 15 y 20 km/h, para hoy se espera cielo de ligeramente nublado a mayormente soleado en la zona norte, en la zona media (Riohacha) cielo de parcial a ligeramente nublado con intervalos de sol, hacia el sur del Departamento y Sierra Nevada cielo ligera a mayormente nublado a lo largo del día con probabilidades de lluvias hacia la Jagua del Pilar.

A pesar de contar con mayor nubosidad durante este periodo estaremos recibiendo mayor influencia de radiación solar los cuales podrían generar problemas para la salud por ello se recomienda cubrir la piel, hacer uso de bloqueador solar y no exponerse directamente al sol por tiempos prolongados sobre todo entre las 10 am y 04 pm.