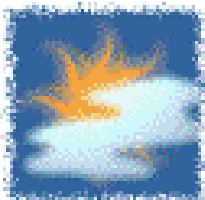




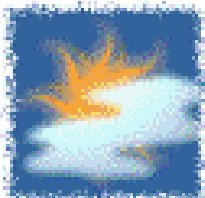
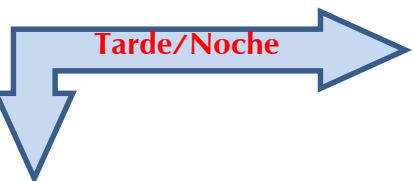
Cruz Roja Colombiana  
Seccional Guajira

# SISTEMA DE ALERTA TEMPRANA

## Estado del Tiempo - Ciudad de Riohacha



MAYORMENTE NUBLADO



MAYORMENTE NUBLADO

**13 - ENERO- 2018**



**TEMPERATURA: MIN 24°C MAX 31°C**

**VIENTO**

**23 km/h ESTE.**

**PRESION ATMOSFERICA**

**1011 m.b.**

**HUMEDAD**

**70%**

**PUNTO DE ROCIO**

**22°C**



Cruz Roja Colombiana  
Seccional Guajira

# SISTEMA DE ALERTA TEMPRANA



Estado del Tiempo - Departamento de La Guajira

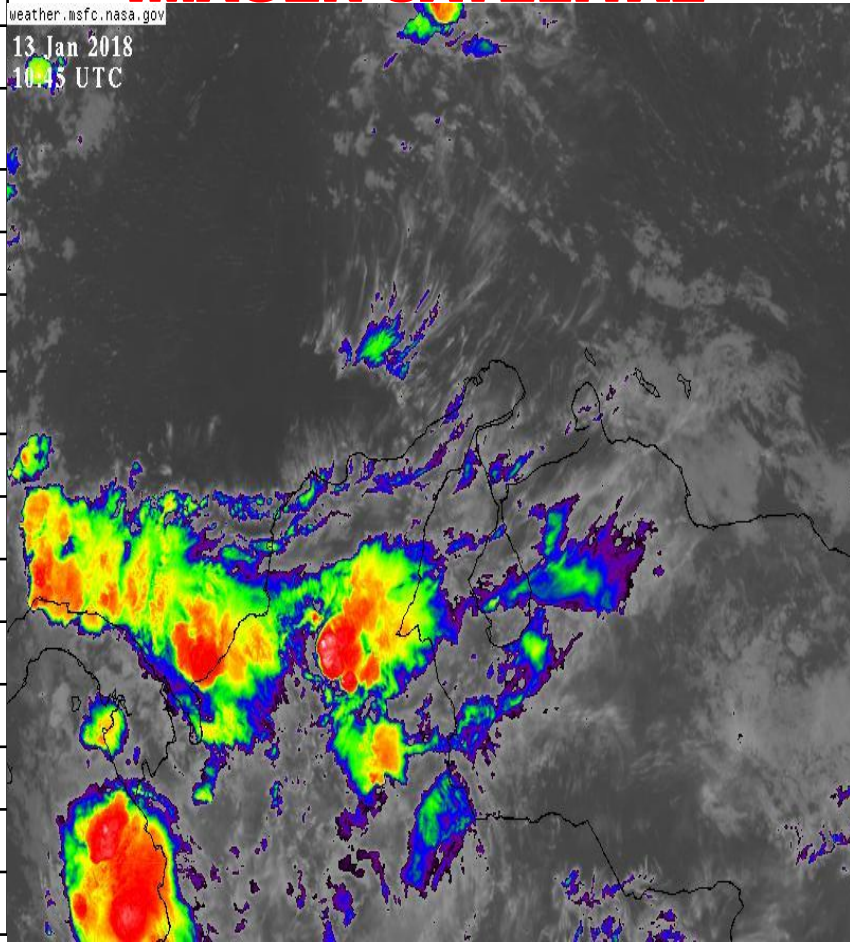
**13 - ENERO- 2018**

1	RIOHACHA	<i>MAYORMENTE NUBLADO</i>
2	URIBIA	<i>MAYORMENTE NUBLADO</i>
3	MANAURE	<i>MAYORMENTE NUBLADO</i>
4	MAICAO	<i>MAYORMENTE NUBLADO</i>
5	ALBANIA	<i>PROBABILIDAD DE LLUVIAS</i>
6	HATONUEVO	<i>MAYORMENTE NUBLADO</i>
7	BARRANCAS	<i>MAYORMENTE NUBLADO</i>
8	FONSECA	<i>MAYORMENTE NUBLADO</i>
9	DISTRACCION	<i>MAYORMENTE NUBLADO</i>
10	SAN JUAN	<i>MAYORMENTE NUBLADO</i>
11	EL MOLINO	<i>MAYORMENTE NUBLADO</i>
12	VILLANUEVA	<i>MAYORMENTE NUBLADO</i>
13	URUMITA	<i>MAYORMENTE NUBLADO</i>
14	LA JAGUA	<i>MAYORMENTE NUBLADO</i>
15	DIBULLA	<i>MAYORMENTE NUBLADO</i>

## IMAGEN SATELITAL

weather.msfc.nasa.gov

13 Jan 2018  
10:15 UTC





Cruz Roja Colombiana  
Seccional Guajira

# SISTEMA DE ALERTA TEMPRANA



## Estado del Tiempo - Departamento de La Guajira



Pronostico: José R Zúñiga

**13 - EMERO- 2018**



Cruz Roja Colombiana  
Seccional Guajira

# SISTEMA DE ALERTA TEMPRANA

Estado del Tiempo - Departamento de La Guajira



**13 - ENERO- 2018**

## ANALISIS METEOROLOGICO

El SAT Guajira informa que las condiciones meteorológicas esperadas serán variables con ligeras probabilidades de precipitaciones en sectores de la Sierra Nevada y sur del Departamento por la entrada de aire húmedo a nuestra región que combinado con el calor diurno pueden dar paso a lluvias ligeras, contaremos con cielos de mayor a parcialmente cubiertos, el predominio de tiempo mayormente seco durante este fin de semana, los vientos alisios continuaran manteniéndose entre los 20 y 25 km/h, para hoy se espera cielo de mayor a parcialmente nublado en la zona norte, en la zona media (Riohacha) cielo mayormente nublado a lo largo del día con intervalos de sol, hacia el sur del Departamento y Sierra Nevada cielo mayormente nublado con probabilidades de lluvias sobre todo en sectores de Albania y Barrancas.

ADVERTIMOS que esta temporada por la fluctuación de la nubosidad, el aumento de los vientos alisios y la influencia de radiación solar se pueden presentar incendios forestales en nuestros sistemas montañosos. además los altos niveles de radiación solar podrían generar problemas para la salud por ello se recomienda cubrir la piel, hacer uso de bloqueador solar y no exponerse directamente al sol por tiempos