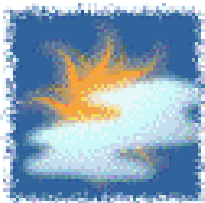
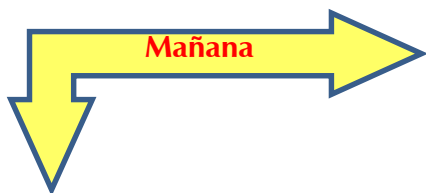




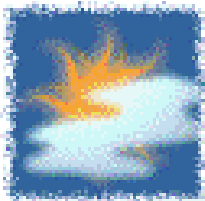
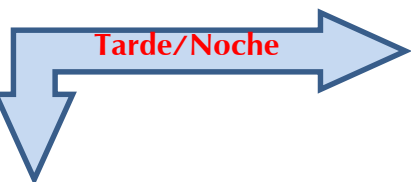
Cruz Roja Colombiana
Seccional Guajira

SISTEMA DE ALERTA TEMPRANA

Estado del Tiempo - Ciudad de Riohacha



PARCIALMENTE NUBLADO



PARCIALMENTE NUBLADO

14 - ENERO- 2018



TEMPERATURA: MIN 23°C MAX 30°C

VIENTO

24 km/h NORESTE.

PRESION ATMOSFERICA

1012 m.b.

HUMEDAD

94%

PUNTO DE ROCIO

23°C



Cruz Roja Colombiana
Seccional Guajira

SISTEMA DE ALERTA TEMPRANA

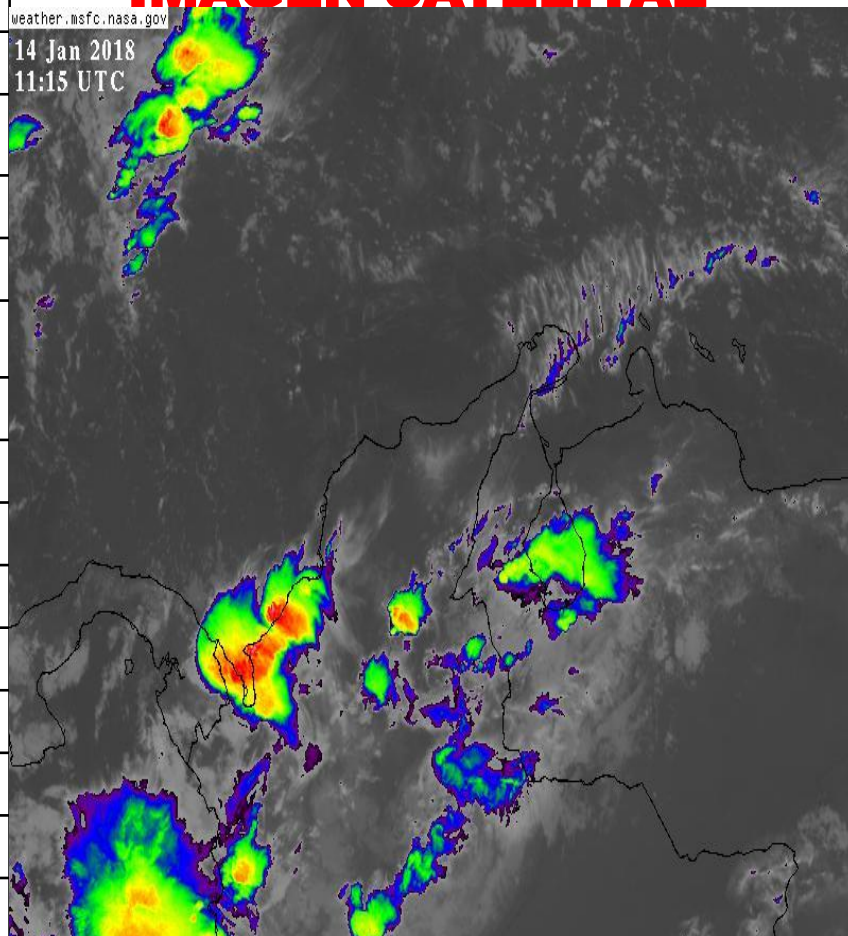


Estado del Tiempo - Departamento de La Guajira

14 - ENERO- 2018

1	RIOHACHA	<i>PARCIALMENTE NUBLADO</i>
2	URIBIA	<i>LIGERAMENTE NUBLADO</i>
3	MANAURE	<i>LIGERAMENTE NUBLADO</i>
4	MAICAO	<i>LIGERAMENTE NUBLADO</i>
5	ALBANIA	<i>MAYORMENTE NUBLADO</i>
6	HATONUEVO	<i>MAYORMENTE NUBLADO</i>
7	BARRANCAS	<i>MAYORMENTE NUBLADO</i>
8	FONSECA	<i>MAYORMENTE NUBLADO</i>
9	DISTRACCION	<i>MAYORMENTE NUBLADO</i>
10	SAN JUAN	<i>MAYORMENTE NUBLADO</i>
11	EL MOLINO	<i>MAYORMENTE NUBLADO</i>
12	VILLANUEVA	<i>MAYORMENTE NUBLADO</i>
13	URUMITA	<i>MAYORMENTE NUBLADO</i>
14	LA JAGUA	<i>MAYORMENTE NUBLADO</i>
15	DIBULLA	<i>MAYORMENTE NUBLADO</i>

IMAGEN SATELITAL



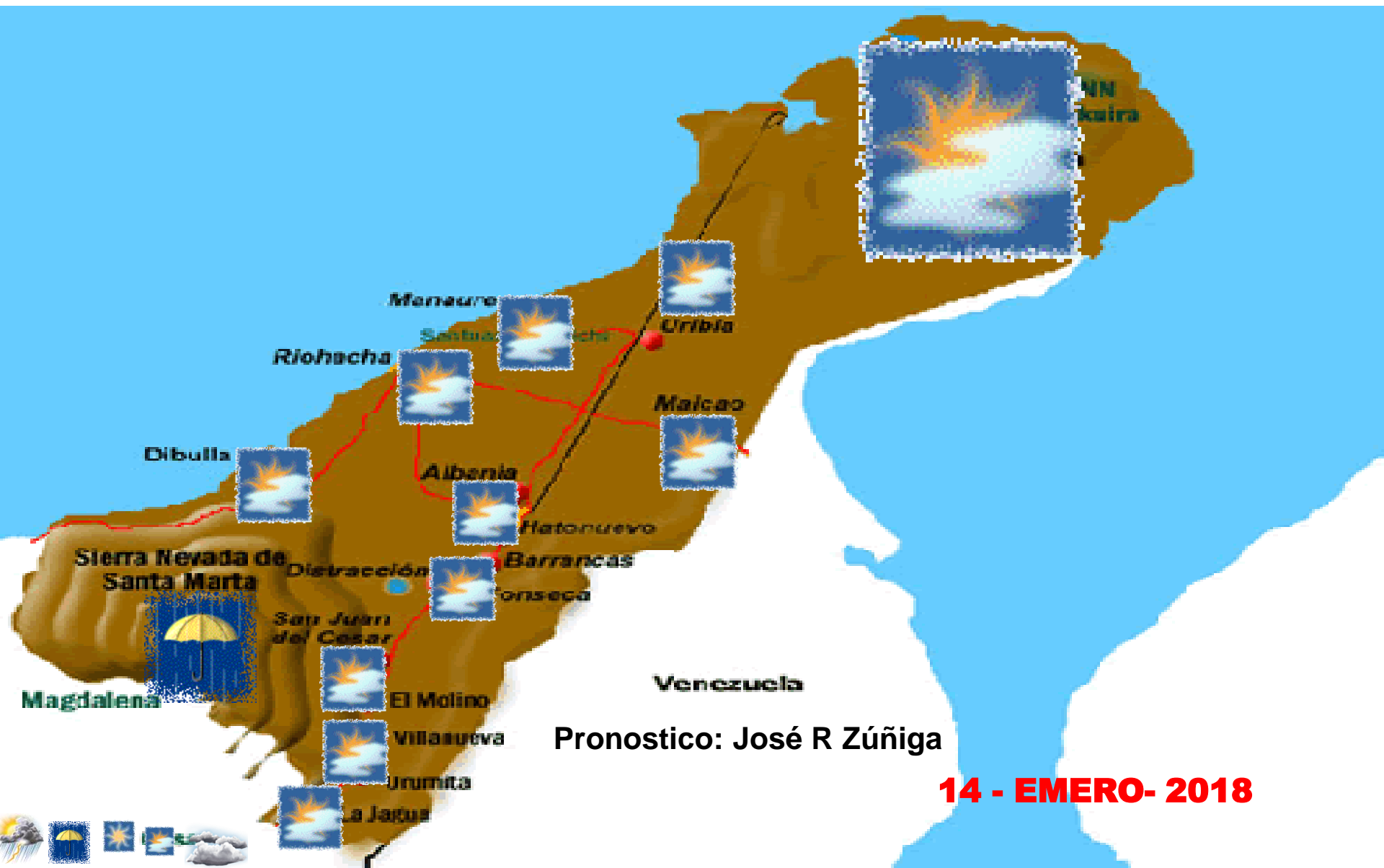


Cruz Roja Colombiana
Seccional Guajira

SISTEMA DE ALERTA TEMPRANA



Estado del Tiempo - Departamento de La Guajira



Pronostico: José R Zúñiga

14 - EMERO- 2018



Cruz Roja Colombiana
Seccional Guajira

SISTEMA DE ALERTA TEMPRANA

Estado del Tiempo - Departamento de La Guajira



14 - ENERO- 2018

ANALISIS METEOROLOGICO

El SAT Guajira informa que las condiciones meteorológicas esperadas serán estables con ligeras probabilidades de precipitaciones en sectores de la Sierra Nevada por la entrada de aire húmedo a nuestra región por la presencia de un nuevo frente frío en aguas del Mar Caribe, contaremos con cielos de ligeros a mayormente cubiertos, contaremos con predominio de tiempo mayormente seco, los vientos alisios continuaran manteniéndose dentro de los rangos de 20 y 25 km/h, para hoy se espera cielo ligeramente nublado en la zona norte, en la zona media (Riohacha) cielo parcialmente nublado a lo largo del día con largos intervalos de sol, hacia el sur del Departamento y Sierra Nevada cielo de ligera a mayormente nublado con probabilidades de lluvias hacia Palomino.

ADVERTIMOS que esta temporada por la fluctuación de la nubosidad, el aumento de los vientos alisios y la influencia de radiación solar se pueden presentar incendios forestales en nuestros sistemas montañosos. además los altos niveles de radiación solar podrían generar problemas para la salud por ello se recomienda cubrir la piel, hacer uso de bloqueador solar y no exponerse directamente al sol por tiempos prolongados sobre todo entre las 10 am y 04 pm.