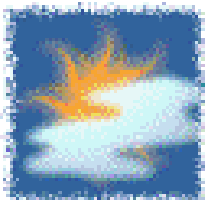
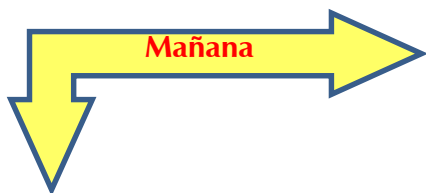




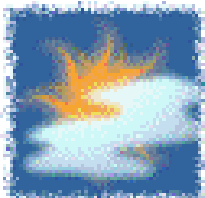
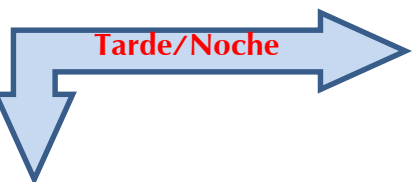
Cruz Roja Colombiana
Seccional Guajira

SISTEMA DE ALERTA TEMPRANA

Estado del Tiempo - Ciudad de Riohacha



LIGERAMENTE NUBLADO



LIGERAMENTE NUBLADO

15 - ENERO- 2018



TEMPERATURA: MIN 24°C MAX 31°C

VIENTO

25 km/h NORESTE.

PRESION ATMOSFERICA

1010 m.b.

HUMEDAD

70%

PUNTO DE ROCIO

22°C



Cruz Roja Colombiana
Seccional Guajira

SISTEMA DE ALERTA TEMPRANA

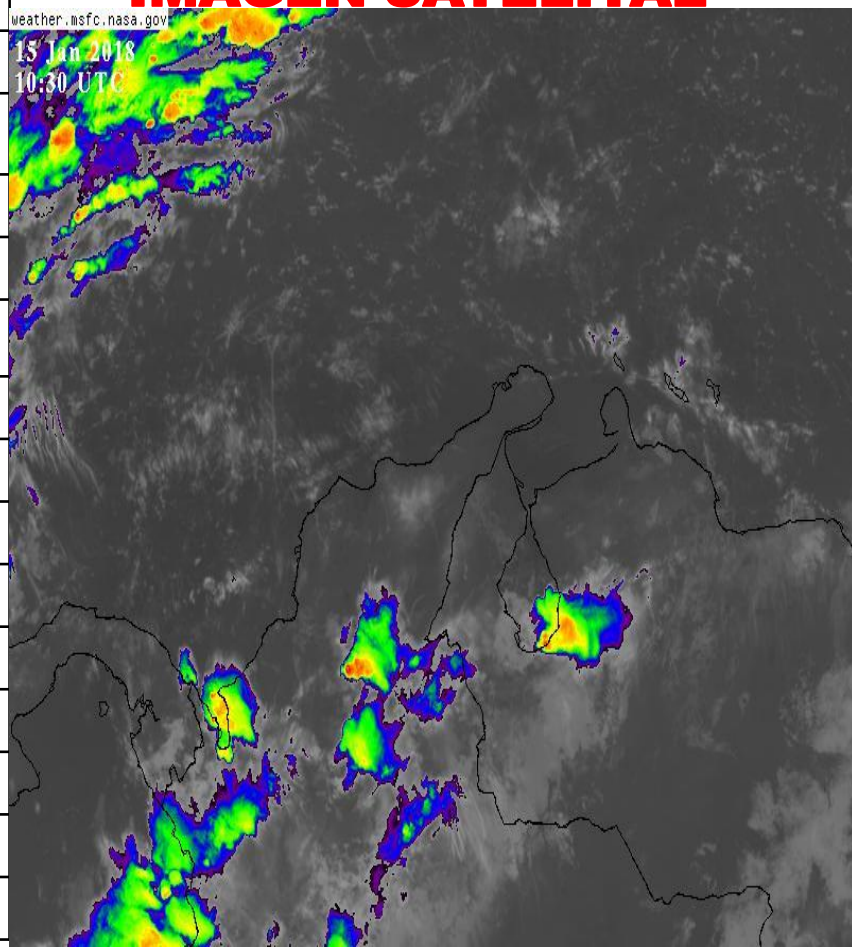


Estado del Tiempo - Departamento de La Guajira

15 - ENERO- 2018

1	RIOHACHA	<i>LIGERAMENTE NUBLADO</i>
2	URIBIA	<i>MAYORMENTE SOLEADO</i>
3	MANAURE	<i>MAYORMENTE SOLEADO</i>
4	MAICAO	<i>LIGERAMENTE NUBLADO</i>
5	ALBANIA	<i>MAYORMENTE SOLEADO</i>
6	HATONUEVO	<i>MAYORMENTE SOLEADO</i>
7	BARRANCAS	<i>MAYORMENTE SOLEADO</i>
8	FONSECA	<i>MAYORMENTE SOLEADO</i>
9	DISTRACCION	<i>MAYORMENTE SOLEADO</i>
10	SAN JUAN	<i>MAYORMENTE SOLEADO</i>
11	EL MOLINO	<i>MAYORMENTE SOLEADO</i>
12	VILLANUEVA	<i>MAYORMENTE SOLEADO</i>
13	URUMITA	<i>MAYORMENTE SOLEADO</i>
14	LA JAGUA	<i>MAYORMENTE SOLEADO</i>
15	DIBULLA	<i>MAYORMENTE NUBLADO</i>

IMAGEN SATELITAL



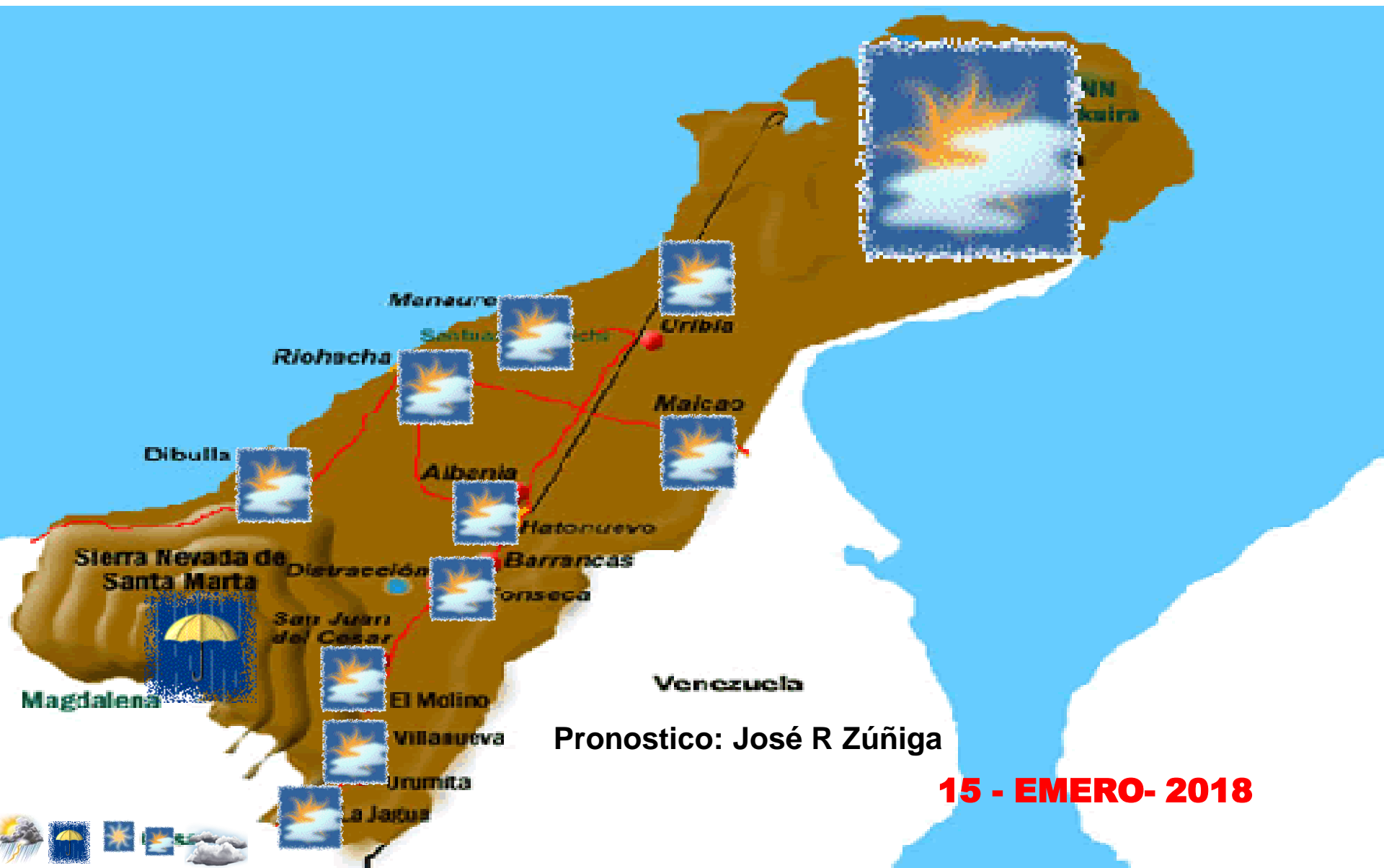


Cruz Roja Colombiana
Seccional Guajira

SISTEMA DE ALERTA TEMPRANA



Estado del Tiempo - Departamento de La Guajira



15 - EMERO- 2018



Cruz Roja Colombiana
Seccional Guajira

SISTEMA DE ALERTA TEMPRANA

Estado del Tiempo - Departamento de La Guajira



15 - ENERO- 2018

ANALISIS METEOROLOGICO

El SAT Guajira informa que esta semana que comienza las condiciones meteorológicas esperadas serán estables al menos hasta el día miércoles o jueves posteriormente se podrían registrar lluvias por presencia de aire húmedo por la cercanía de un frente frío a la costa Caribe colombiana, existen ligeras probabilidades de precipitaciones en sectores de la Sierra Nevada, contaremos con cielos de ligeramente cubiertos a mayormente despejados, seguiremos con predominio de tiempo mayormente seco, los vientos alisios estarán dentro de los rangos moderados de 25 a 28 km/h, para hoy se espera cielo mayormente soleado en la zona norte, en la zona media (Riohacha) cielo ligeramente nublado a lo largo del día con largos intervalos de sol, hacia el sur del Departamento y Sierra Nevada cielo mayormente soleado.

ADVERTIMOS que esta temporada por la fluctuación de la nubosidad, el aumento de los vientos alisios y la influencia de radiación solar se pueden presentar incendios forestales en nuestros sistemas montañosos. además los altos niveles de radiación solar podrían generar problemas para la salud por ello se recomienda cubrir la piel, hacer uso de bloqueador solar y no exponerse directamente al sol por tiempos