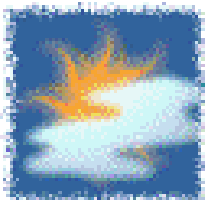
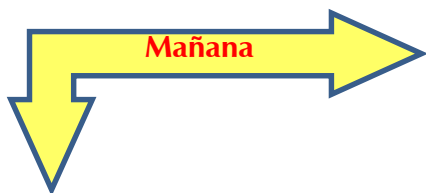




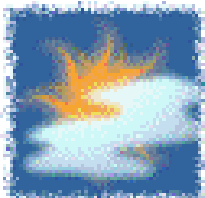
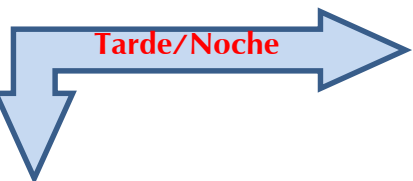
Cruz Roja Colombiana
Seccional Guajira

SISTEMA DE ALERTA TEMPRANA

Estado del Tiempo - Ciudad de Riohacha



MAYORMENTE SOLEADO



PARCIALMENTE NUBLADO

16 - ENERO- 2018



TEMPERATURA: MIN 24°C MAX 31°C

VIENTO

26 km/h ESTE.

PRESION ATMOSFERICA

1098 m.b.

HUMEDAD

70%

PUNTO DE ROCIO

22°C



Cruz Roja Colombiana
Seccional Guajira

SISTEMA DE ALERTA TEMPRANA

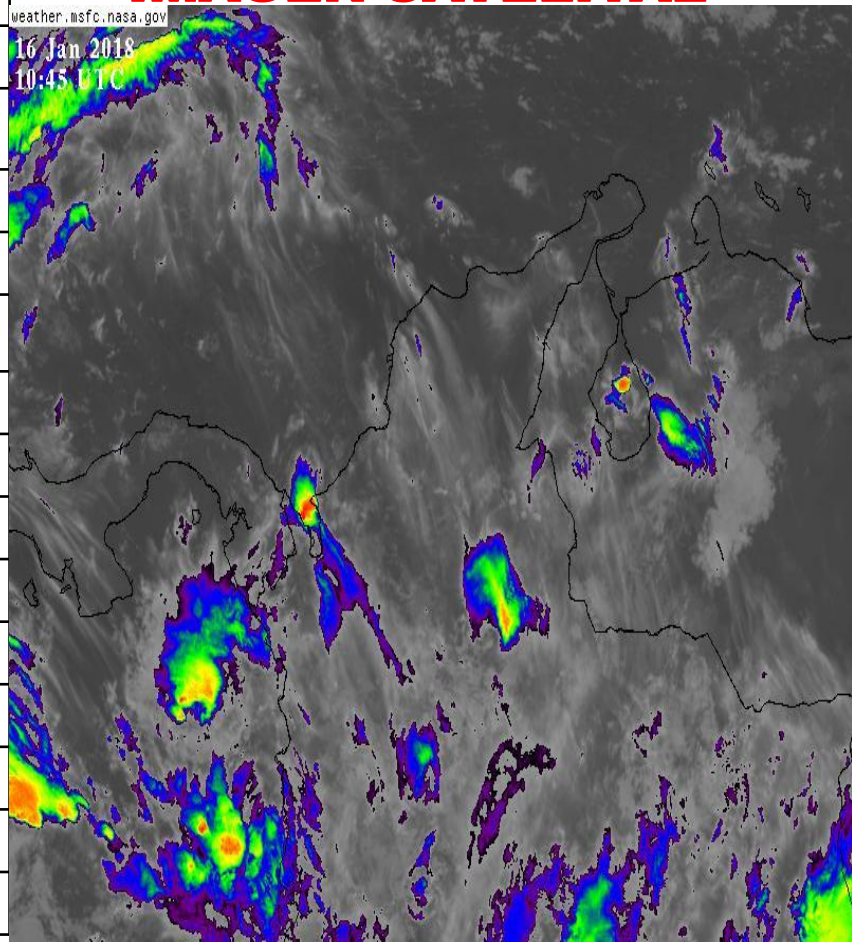


Estado del Tiempo - Departamento de La Guajira

16 - ENERO- 2018

1	RIOHACHA	<i>PARCIALMENTE NUBLADO</i>
2	URIBIA	<i>LIGERAMENTE NUBLADO</i>
3	MANAURE	<i>LIGERAMENTE NUBLADO</i>
4	MAICAO	<i>LIGERAMENTE NUBLADO</i>
5	ALBANIA	<i>PARCIALMENTE NUBLADO</i>
6	HATONUEVO	<i>PARCIALMENTE NUBLADO</i>
7	BARRANCAS	<i>PARCIALMENTE NUBLADO</i>
8	FONSECA	<i>PARCIALMENTE NUBLADO</i>
9	DISTRACCION	<i>PARCIALMENTE NUBLADO</i>
10	SAN JUAN	<i>PARCIALMENTE NUBLADO</i>
11	EL MOLINO	<i>PARCIALMENTE NUBLADO</i>
12	VILLANUEVA	<i>PARCIALMENTE NUBLADO</i>
13	URUMITA	<i>PARCIALMENTE NUBLADO</i>
14	LA JAGUA	<i>PARCIALMENTE NUBLADO</i>
15	DIBULLA	<i>PARCIALMENTE NUBLADO</i>

IMAGEN SATELITAL





Cruz Roja Colombiana
Seccional Guajira

SISTEMA DE ALERTA TEMPRANA



Estado del Tiempo - Departamento de La Guajira



Pronostico: José R Zúñiga

16 - EMERO- 2018



Cruz Roja Colombiana
Seccional Guajira

SISTEMA DE ALERTA TEMPRANA

Estado del Tiempo - Departamento de La Guajira



16 - ENERO- 2018

ANALISIS METEOROLOGICO

El SAT Guajira informa que se acentúan las condiciones meteorológicas muy estables al menos hasta el día miércoles o jueves ya que posteriormente se podrían registrar lluvias por la llegada de aire húmedo proveniente de los remanentes de un frente frío presente en aguas del Mar Caribe colombiana, en el día de hoy se esperan ligeras probabilidades de precipitaciones en sectores de la Sierra Nevada, contaremos con cielos de mayormente despejados a parcialmente cubiertos, seguiremos con predominio de tiempo mayormente seco, los vientos alisios estarán nuevamente dentro de los rangos moderados de 26 a 29 km/h, para hoy se espera cielo de mayormente soleado a ligeramente nublado en la zona norte, en la zona media (Riohacha) cielo mayormente soleado a parcialmente nublado, hacia el sur del Departamento y Sierra Nevada cielo parcialmente nublado con largos intervalos de sol.

ADVERTIMOS que esta temporada por la fluctuación de la nubosidad, el aumento de los vientos alisios y la influencia de radiación solar se pueden presentar incendios forestales en nuestros sistemas montañosos. además los altos niveles de radiación solar podrían generar problemas para la salud por ello se recomienda cubrir la piel,