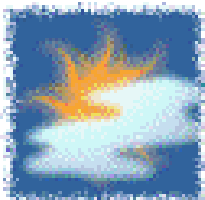
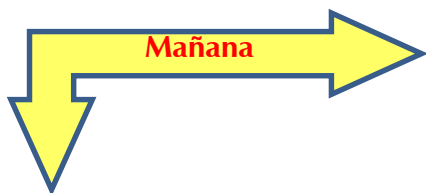




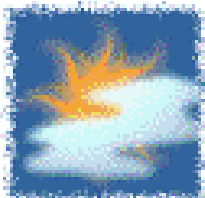
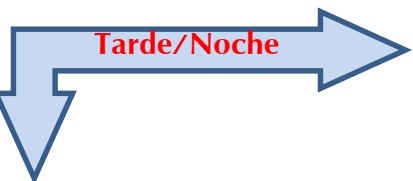
Cruz Roja Colombiana
Seccional Guajira

SISTEMA DE ALERTA TEMPRANA

Estado del Tiempo - Ciudad de Riohacha



MAYORMENTE NUBLADO



MAYORMENTE NUBLADO

18 - ENERO- 2018



TEMPERATURA: MIN 24°C MAX 32°C

VIENTO

24 km/h ESTE.

PRESION ATMOSFERICA

1010 m.b.

HUMEDAD

70%

PUNTO DE ROCIO

20°C



Cruz Roja Colombiana
Seccional Guajira

SISTEMA DE ALERTA TEMPRANA

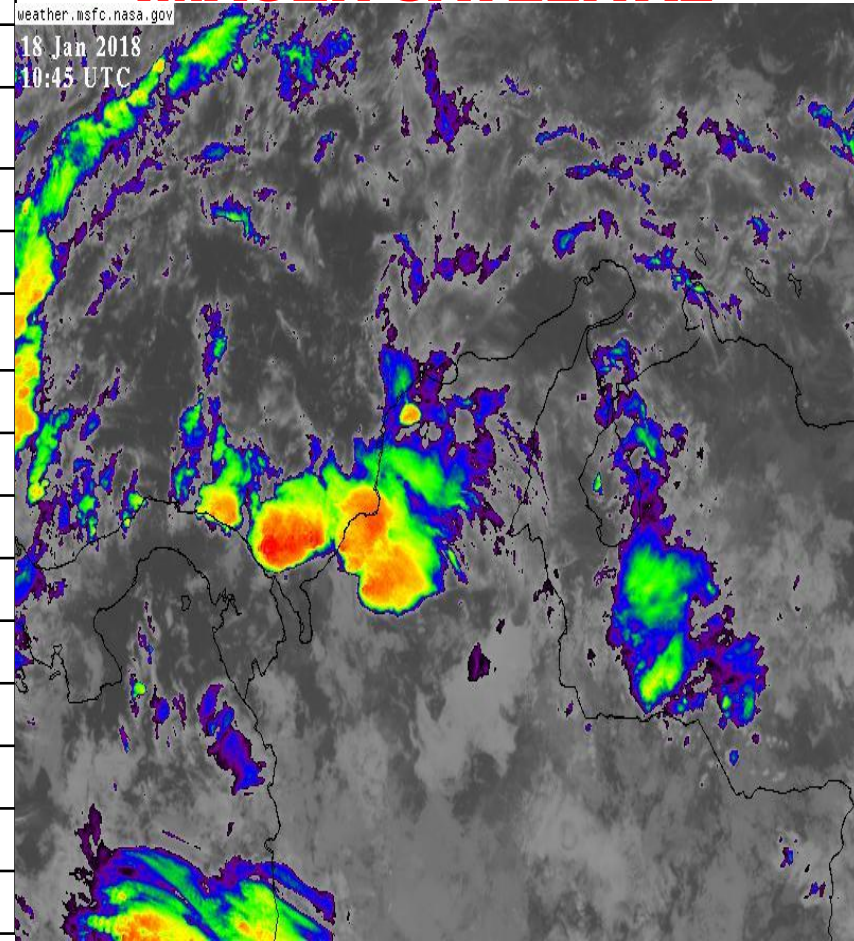


Estado del Tiempo - Departamento de La Guajira

18 - ENERO- 2018

1	RIOHACHA	<i>MAYORMENTE NUBLADO</i>
2	URIBIA	<i>MAYORMENTE NUBLADO</i>
3	MANAURE	<i>MAYORMENTE NUBLADO</i>
4	MAICAO	<i>MAYORMENTE NUBLADO</i>
5	ALBANIA	<i>MAYORMENTE NUBLADO</i>
6	HATONUEVO	<i>MAYORMENTE NUBLADO</i>
7	BARRANCAS	<i>MAYORMENTE NUBLADO</i>
8	FONSECA	<i>MAYORMENTE NUBLADO</i>
9	DISTRACCION	<i>MAYORMENTE NUBLADO</i>
10	SAN JUAN	<i>MAYORMENTE NUBLADO</i>
11	EL MOLINO	<i>MAYORMENTE NUBLADO</i>
12	VILLANUEVA	<i>MAYORMENTE NUBLADO</i>
13	URUMITA	<i>MAYORMENTE NUBLADO</i>
14	LA JAGUA	<i>MAYORMENTE NUBLADO</i>
15	DIBULLA	<i>MAYORMENTE NUBLADO</i>

IMAGEN SATELITAL



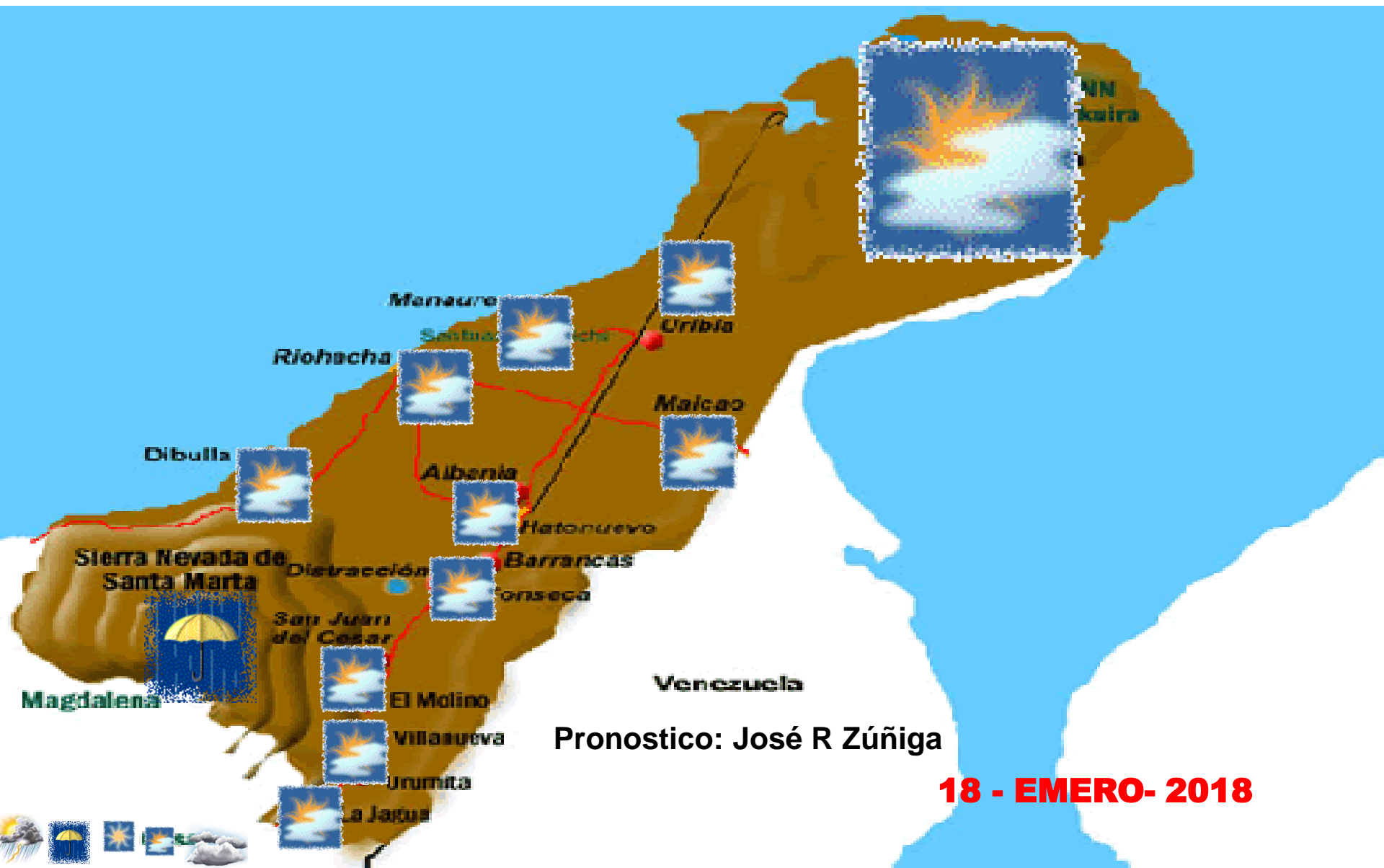


Cruz Roja Colombiana
Seccional Guajira

SISTEMA DE ALERTA TEMPRANA



Estado del Tiempo - Departamento de La Guajira



Pronostico: José R Zúñiga

18 - EMERO- 2018



Cruz Roja Colombiana
Seccional Guajira

SISTEMA DE ALERTA TEMPRANA

Estado del Tiempo - Departamento de La Guajira



18 - ENERO- 2018

ANALISIS METEOROLOGICO

El SAT Guajira informa que las condiciones meteorológicas serán algo variables con ligeras probabilidades de lluvias por efectos locales de calor diurno y aire húmedo proveniente de los remanentes de un frente frío, en el día de hoy se podrían presentar ligeras probabilidades de precipitaciones en sectores de la zona media y sur del Departamento, contaremos con cielos mayormente cubiertos, los vientos alisios estarán nuevamente dentro de los rangos normales de 24 a 25 km/h, para hoy se espera cielo de mayor a ligeramente nublado en la zona norte, en la zona media (Riohacha) cielo mayormente nublado a lo largo del día con intervalos de sol sin descartar la probabilidad de lloviznas, hacia el sur del Departamento y Sierra Nevada cielo mayormente nublado con probabilidades de lluvias.

Continuamos ADVERTIENDO que por la influencia directa de radiación solar propios de la época se pueden presentar incendios forestales en nuestros sistemas montañosos. A esto se le suma la elevación de los vientos alisios y los altos niveles de radiación solar que podrían generar problemas para la salud por ello se recomienda cubrir la piel, hacer uso de bloqueador solar y no exponerse directamente al sol por tiempos prolongados sobre todo entre las 10 am y 04 pm.