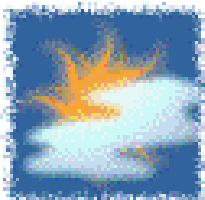
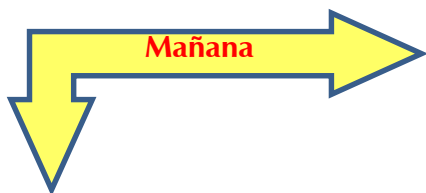




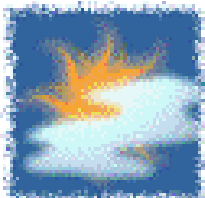
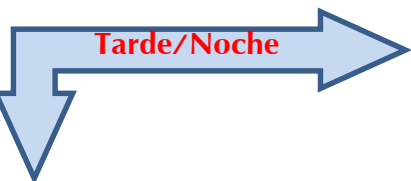
Cruz Roja Colombiana  
Seccional Guajira

# SISTEMA DE ALERTA TEMPRANA

## Estado del Tiempo - Ciudad de Riohacha



MAYORMENTE NUBLADO



MAYORMENTE NUBLADO

**19 - ENERO- 2018**



**TEMPERATURA: MIN 25°C MAX 33°C**

**VIENTO**

**28 km/h ESTE.**

**PRESION ATMOSFERICA**

**1010 m.b.**

**HUMEDAD**

**79%**

**PUNTO DE ROCIO**

**23°C**



Cruz Roja Colombiana  
Seccional Guajira

# SISTEMA DE ALERTA TEMPRANA

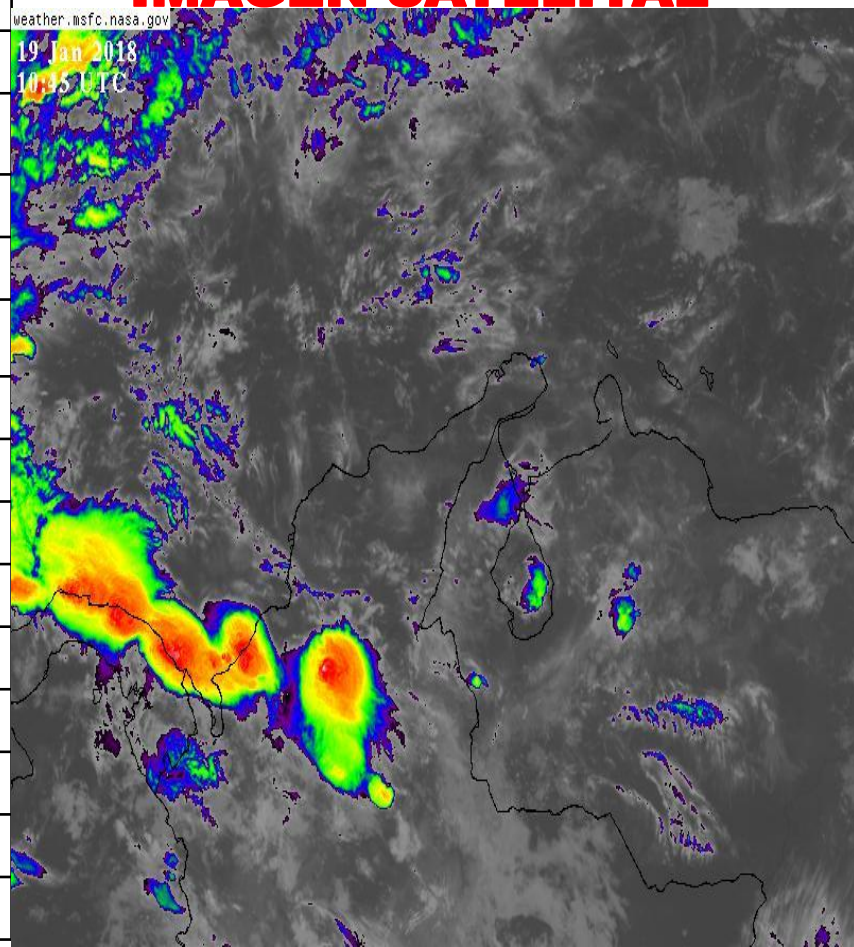


Estado del Tiempo - Departamento de La Guajira

**19 - ENERO- 2018**

1	RIOHACHA	<i>MAYORMENTE NUBLADO</i>
2	URIBIA	<i>MAYORMENTE NUBLADO</i>
3	MANAURE	<i>MAYORMENTE NUBLADO</i>
4	MAICAO	<i>MAYORMENTE NUBLADO</i>
5	ALBANIA	<i>MAYORMENTE NUBLADO</i>
6	HATONUEVO	<i>MAYORMENTE NUBLADO</i>
7	BARRANCAS	<i>MAYORMENTE NUBLADO</i>
8	FONSECA	<i>MAYORMENTE NUBLADO</i>
9	DISTRACCION	<i>MAYORMENTE NUBLADO</i>
10	SAN JUAN	<i>MAYORMENTE NUBLADO</i>
11	EL MOLINO	<i>MAYORMENTE NUBLADO</i>
12	VILLANUEVA	<i>MAYORMENTE NUBLADO</i>
13	URUMITA	<i>MAYORMENTE NUBLADO</i>
14	LA JAGUA	<i>MAYORMENTE NUBLADO</i>
15	DIBULLA	<i>MAYORMENTE NUBLADO</i>

## IMAGEN SATELITAL



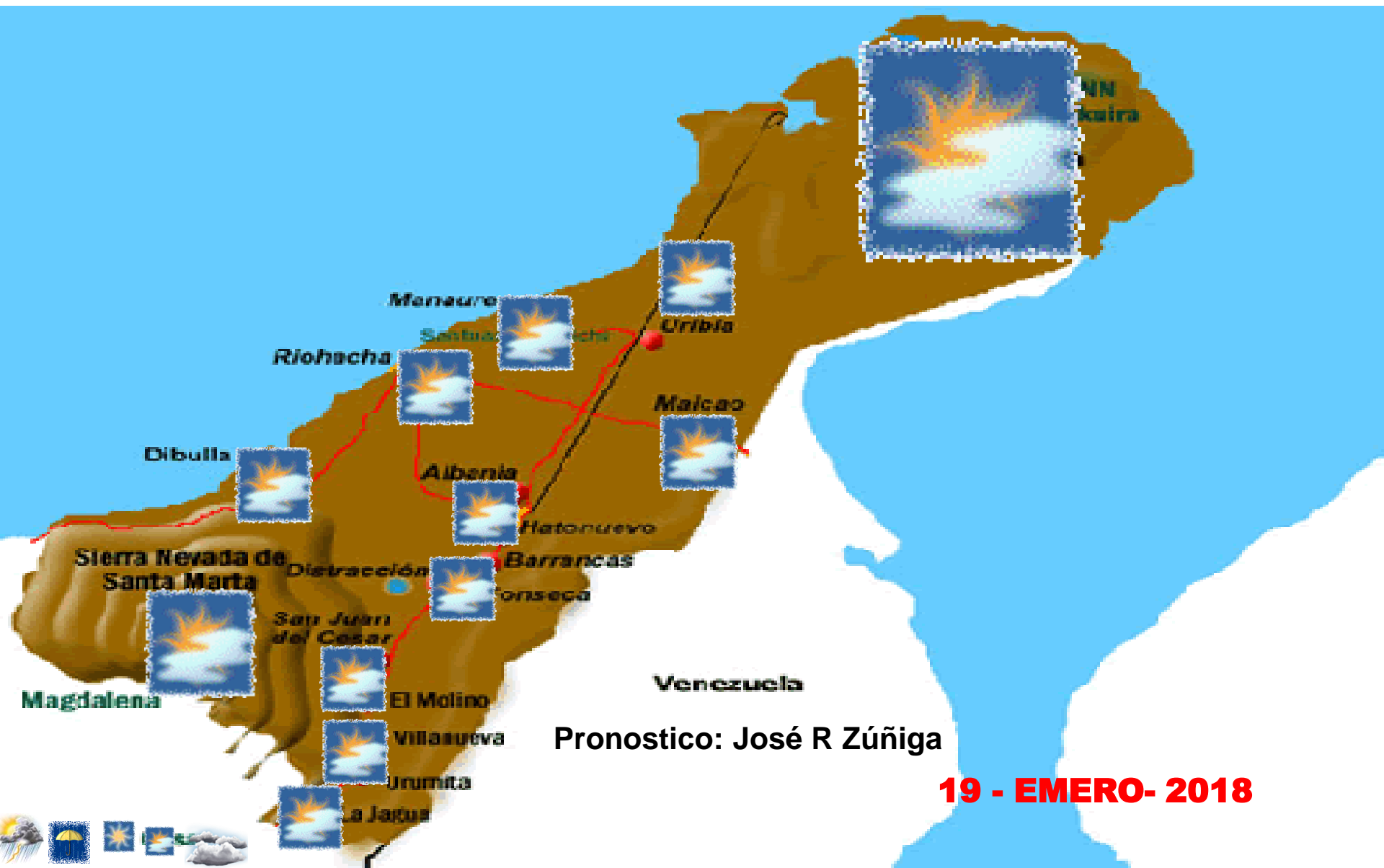


Cruz Roja Colombiana  
Seccional Guajira

# SISTEMA DE ALERTA TEMPRANA



## Estado del Tiempo - Departamento de La Guajira



Pronostico: José R Zúñiga

**19 - EMERO- 2018**





Cruz Roja Colombiana  
Seccional Guajira

# SISTEMA DE ALERTA TEMPRANA

Estado del Tiempo - Departamento de La Guajira



**19 - ENERO- 2018**

## ANALISIS METEOROLOGICO

El SAT Guajira informa que las condiciones meteorológicas serán muy estables con predominio totalmente seco que se extenderá durante todo el fin de semana esto se debe a la ubicación de un sistema de alta presión al este del Mar Caribe, contaremos con cielos mayormente cubiertos, las condiciones de vientos alisios aumentarán durante los días sábado y domingo se tendrán velocidades entre moderados a fuertes con valores aproximados en los 35 km/h, para hoy se espera cielo de mayor a parcialmente nublado en la zona norte, en la zona media (Riohacha) cielo mayormente nublado a lo largo del día con intervalos de sol, hacia el sur del Departamento y Sierra Nevada cielo mayormente nublado con probabilidades de lluvias aisladas hacia la serranía del Perijá.

ADVERTIMOS que para este fin de semana se espera fortalecimiento de un sistema de alta presión lo que aumentara considerablemente la velocidad de los vientos alisios por ello se recomienda tomar precauciones, recordamos que actualmente se registran altos niveles de radiación solar que podrían generar problemas para la salud por ello se recomienda cubrir la piel, hacer uso de bloqueador solar y no exponerse directamente al sol por tiempos prolongados sobre todo entre las 10 am y