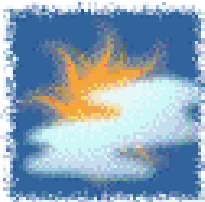
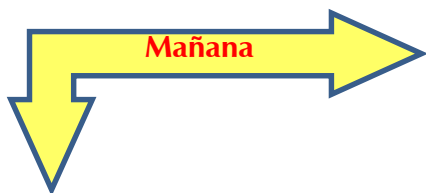




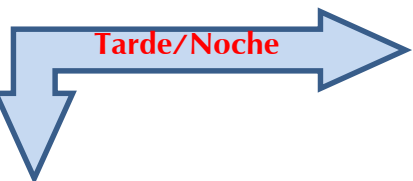
Cruz Roja Colombiana
Seccional Guajira

SISTEMA DE ALERTA TEMPRANA

Estado del Tiempo - Ciudad de Riohacha



PARCIALMENTE NUBLADO



MAYORMENTE SOLEADO

20 - ENERO- 2018



TEMPERATURA: MIN 25°C MAX 33°C

VIENTO

33 km/h ESTE.

PRESION ATMOSFERICA

1011 m.b.

HUMEDAD

74%

PUNTO DE ROCIO

20°C



Cruz Roja Colombiana
Seccional Guajira

SISTEMA DE ALERTA TEMPRANA

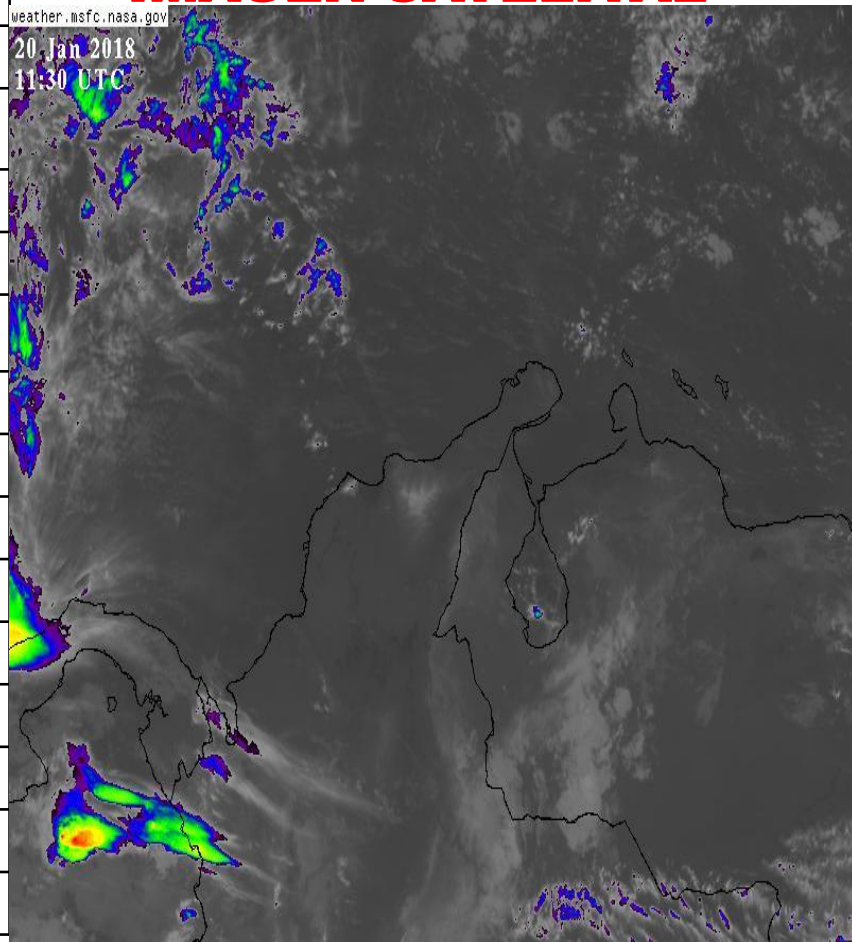


Estado del Tiempo - Departamento de La Guajira

20 - ENERO- 2018

1	RIOHACHA	<i>LIGERAMENTE NUBLADO</i>
2	URIBIA	<i>LIGERAMENTE NUBLADO</i>
3	MANAURE	<i>LIGERAMENTE NUBLADO</i>
4	MAICAO	<i>LIGERAMENTE NUBLADO</i>
5	ALBANIA	<i>LIGERAMENTE NUBLADO</i>
6	HATONUEVO	<i>LIGERAMENTE NUBLADO</i>
7	BARRANCAS	<i>LIGERAMENTE NUBLADO</i>
8	FONSECA	<i>LIGERAMENTE NUBLADO</i>
9	DISTRACCION	<i>LIGERAMENTE NUBLADO</i>
10	SAN JUAN	<i>LIGERAMENTE NUBLADO</i>
11	EL MOLINO	<i>LIGERAMENTE NUBLADO</i>
12	VILLANUEVA	<i>LIGERAMENTE NUBLADO</i>
13	URUMITA	<i>LIGERAMENTE NUBLADO</i>
14	LA JAGUA	<i>LIGERAMENTE NUBLADO</i>
15	DIBULLA	<i>LIGERAMENTE NUBLADO</i>

IMAGEN SATELITAL



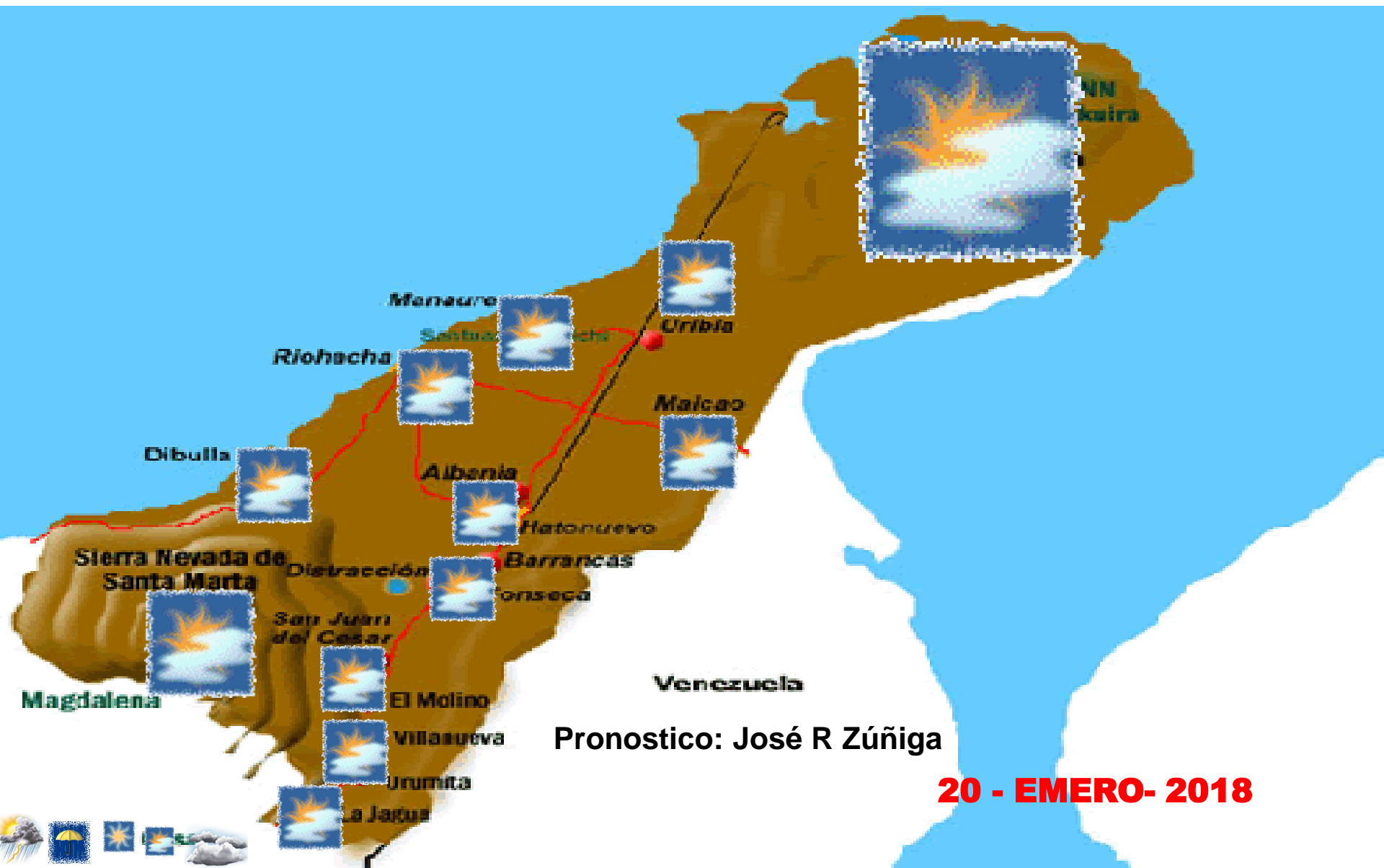


Cruz Roja Colombiana
Seccional Guajira

SISTEMA DE ALERTA TEMPRANA



Estado del Tiempo - Departamento de La Guajira



Pronostico: José R Zúñiga

20 - EMERO- 2018



Cruz Roja Colombiana
Seccional Guajira

SISTEMA DE ALERTA TEMPRANA

Estado del Tiempo - Departamento de La Guajira



20 - ENERO- 2018

ANALISIS METEOROLOGICO

El SAT Guajira informa que las condiciones meteorológicas continuarán muy estables con predominio totalmente seco, este pronostico se extenderá durante todo el fin de semana esto se debe a la ubicación de un sistema de alta presión al este del Mar Caribe, contaremos con cielos de ligeramente cubiertos a mayormente despejados, las condiciones de vientos alisios registrarán un aumento considerable durante los días sábado y domingo se tendrán velocidades entre moderados a fuertes con valores aproximados en los 35 km/h, para hoy se espera cielo de mayormente soleado en la zona norte, en la zona media (Riohacha) cielo de ligeramente nublado a mayormente soleado, hacia el sur del Departamento y Sierra Nevada cielo mayormente soleado.

ADVERTIMOS que para este fin de semana se espera fortalecimiento de un sistema de alta presión lo que aumentara considerablemente la velocidad de los vientos alisios por ello se recomienda tomar precauciones, recordamos que actualmente se registran altos niveles de radiación solar que podrían generar problemas para la salud por ello se recomienda cubrir la piel, hacer uso de bloqueador solar y no exponerse directamente al sol por tiempos prolongados sobre