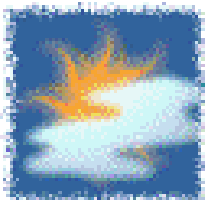
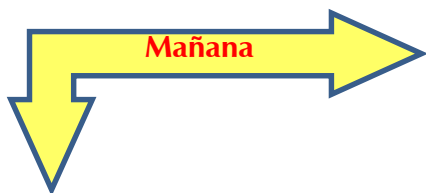




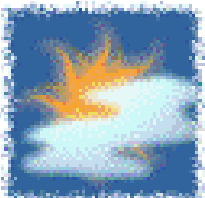
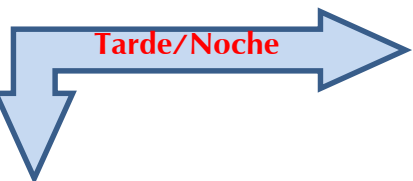
Cruz Roja Colombiana
Seccional Guajira

SISTEMA DE ALERTA TEMPRANA

Estado del Tiempo - Ciudad de Riohacha



MAYORMENTE NUBLADO



PARCIALMENTE NUBLADO

23 - ENERO- 2018



TEMPERATURA: MIN 25°C MAX 33°C

VIENTO

35 km/h ESTE.

PRESION ATMOSFERICA

1006 m.b.

HUMEDAD

70%

PUNTO DE ROCIO

21°C



Cruz Roja Colombiana
Seccional Guajira

SISTEMA DE ALERTA TEMPRANA



Estado del Tiempo - Departamento de La Guajira

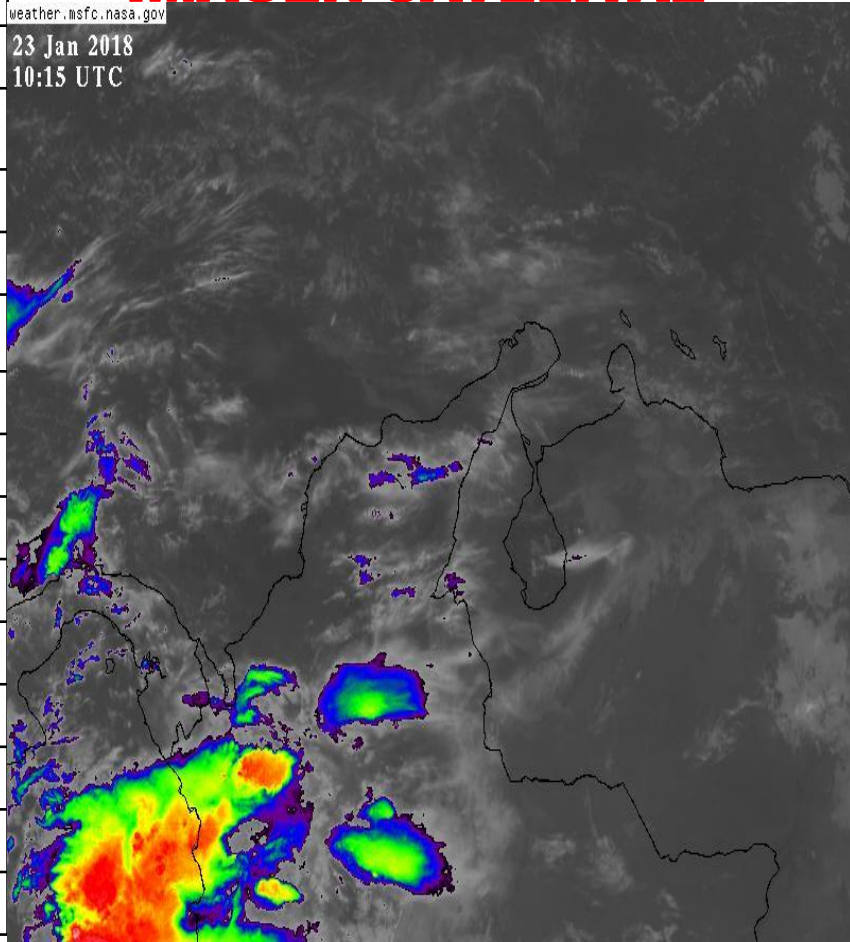
23 - ENERO- 2018

1	RIOHACHA	<i>MAYORMENTE NUBLADO</i>
2	URIBIA	<i>LIGERAMENTE NUBLADO</i>
3	MANAURE	<i>LIGERAMENTE NUBLADO</i>
4	MAICAO	<i>LIGERAMENTE NUBLADO</i>
5	ALBANIA	<i>MAYORMENTE NUBLADO</i>
6	HATONUEVO	<i>MAYORMENTE NUBLADO</i>
7	BARRANCAS	<i>LIGERAMENTE NUBLADO</i>
8	FONSECA	<i>LIGERAMENTE NUBLADO</i>
9	DISTRACCION	<i>LIGERAMENTE NUBLADO</i>
10	SAN JUAN	<i>LIGERAMENTE NUBLADO</i>
11	EL MOLINO	<i>LIGERAMENTE NUBLADO</i>
12	VILLANUEVA	<i>LIGERAMENTE NUBLADO</i>
13	URUMITA	<i>LIGERAMENTE NUBLADO</i>
14	LA JAGUA	<i>LIGERAMENTE NUBLADO</i>
15	DIBULLA	<i>LIGERAMENTE NUBLADO</i>

IMAGEN SATELITAL

weather.msfc.nasa.gov

23 Jan 2018
10:15 UTC





Cruz Roja Colombiana
Seccional Guajira

SISTEMA DE ALERTA TEMPRANA



Estado del Tiempo - Departamento de La Guajira



23 - EMERO- 2018



Cruz Roja Colombiana
Seccional Guajira

SISTEMA DE ALERTA TEMPRANA

Estado del Tiempo - Departamento de La Guajira



23 - ENERO- 2018

ANALISIS METEOROLOGICO

El SAT Guajira informa que continuamos con una semana con condiciones meteorológicas muy estables con predominio totalmente seco y no se espera cambios en la tendencia durante los próximos días debido a la ubicación y fortalecimiento de un sistema de alta presión en el Mar Caribe, contaremos con cielos de mayor a totalmente despejados, las condiciones de vientos alisios se mantendrán con velocidades entre moderados a fuertes con valores nuevamente aproximados en los 35 km/h, para hoy se espera cielo de ligeramente nublado a totalmente soleado en la zona norte, en la zona media (Riohacha) cielo de mayor a parcialmente nublado, hacia el sur del Departamento y Sierra Nevada cielo de ligeramente nublado con largos intervalos de nubosidad.

ADVERTIMOS que la continuidad de un fortalecimiento de un sistema de alta presión seguirá lo que mantendrá considerablemente la velocidad de los vientos alisios sobre todo en horas de la mañana y medio día por ello se recomienda tomar precauciones, se podrían presentar caída de arboles débiles, redes eléctricas en mal estado, tejados y tapas de tanques elevados no asegurados entre otros.

El viento para hoy tendrá velocidades fuertes hasta de 35 km/h con dirección